



Camera di Commercio
Ferrara

Osservatorio dell'economia



Demografia delle Imprese Anno 2017



1.827
ISCRIZIONI



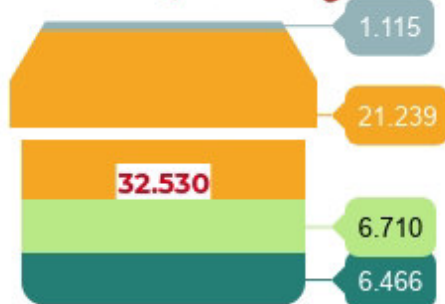
2.107
CESSAZIONI



Serie storica

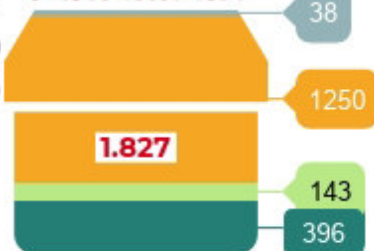


Le forme giuridiche



- Società di capitale (18.20%)
- Società di persone (18.89%)
- Imprese individuali (59.78%)
- Altre forme (3.14%)

Nuove iscrizioni



Settori che...



Attività finanziarie
e assicurative



Noleggio, agenzie
di viaggio



Sanità e
assistenza sociale



Commercio all'ingrosso
e al dettaglio



Agricoltura,
silvicoltura pesca



Costruzioni



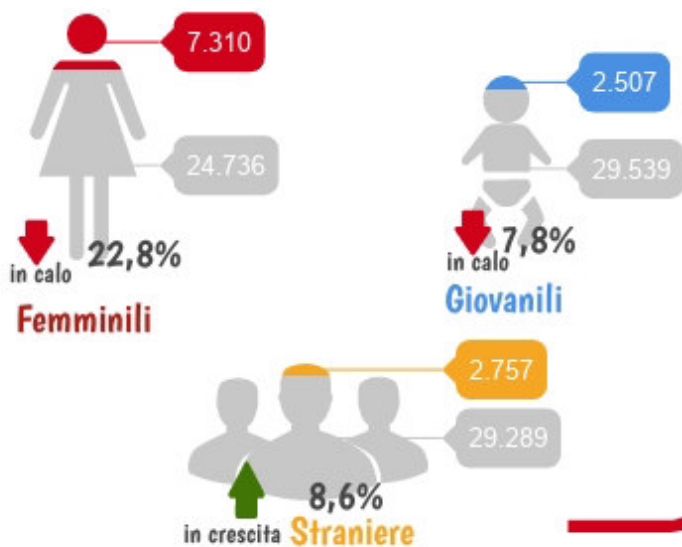
Camera di Commercio
Ferrara

Osservatorio dell'economia

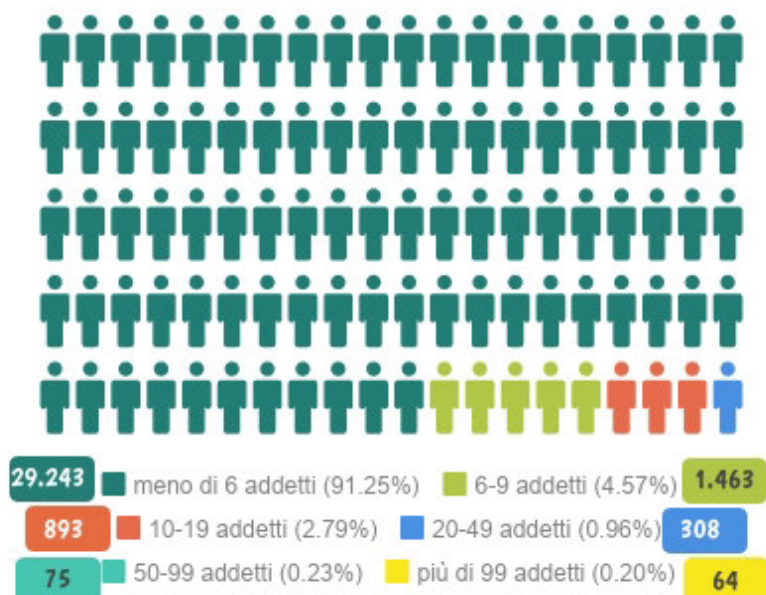


Demografia delle Imprese Anno 2017

Le tipologie



Le dimensioni

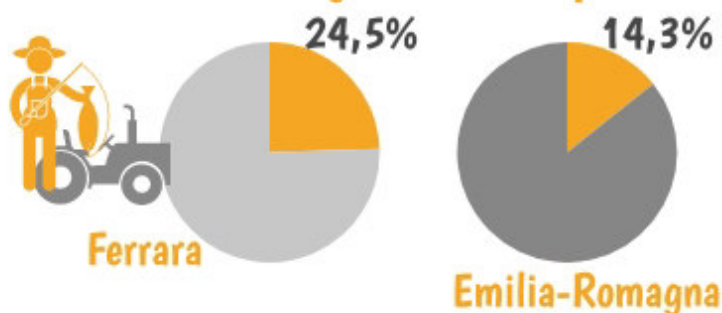


Saldi annuali

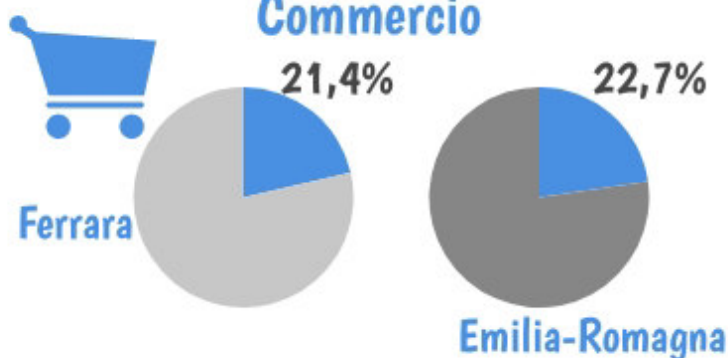


Il peso dei settori

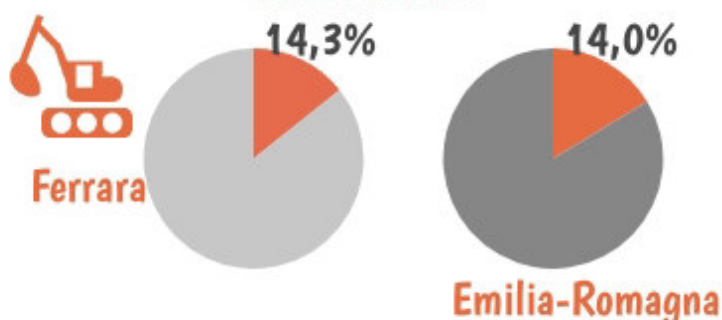
Agricoltura e pesca



Commercio



Costruzioni



Industria

