



Camera di Commercio  
Ferrara

# IL SISTEMA TERRITORIALE DELLA PROVINCIA DI FERRARA E IL SUO POSIZIONAMENTO

## Indicatori

*Luglio 2017*

## LE IMPRESE

| Province e regione    | Imprese attive ogni 1000 abitanti | Posizione * |
|-----------------------|-----------------------------------|-------------|
| Rimini                | 102                               | 15          |
| Forlì-Cesena          | 95                                | 26          |
| Modena                | 94                                | 31          |
| Piacenza              | 93                                | 34          |
| Reggio Emilia         | 93                                | 36          |
| Parma                 | 92                                | 38          |
| <b>Ferrara</b>        | <b>92</b>                         | <b>40</b>   |
| Ravenna               | 90                                | 44          |
| Bologna               | 84                                | 60          |
| <b>EMILIA-ROMAGNA</b> | <b>92</b>                         | -           |
| <b>ITALIA</b>         | <b>85</b>                         | -           |

**32.391 imprese attive**

\* Posizione nella graduatoria nazionale decrescente (su un totale di 110 province)

| % imprese del settore AGRICOLTURA |             |
|-----------------------------------|-------------|
| <b>Ferrara</b>                    | <b>24,5</b> |
| Ravenna                           | 20,6        |
| Piacenza                          | 19,3        |
| Forlì-Cesena                      | 18,2        |
| Parma                             | 14,7        |
| Modena                            | 12,5        |
| Reggio Emilia                     | 12,5        |
| Bologna                           | 10,3        |
| Rimini                            | 7,5         |
| <b>EMILIA-ROMAGNA</b>             | <b>14,5</b> |
| <b>ITALIA</b>                     | <b>14,5</b> |

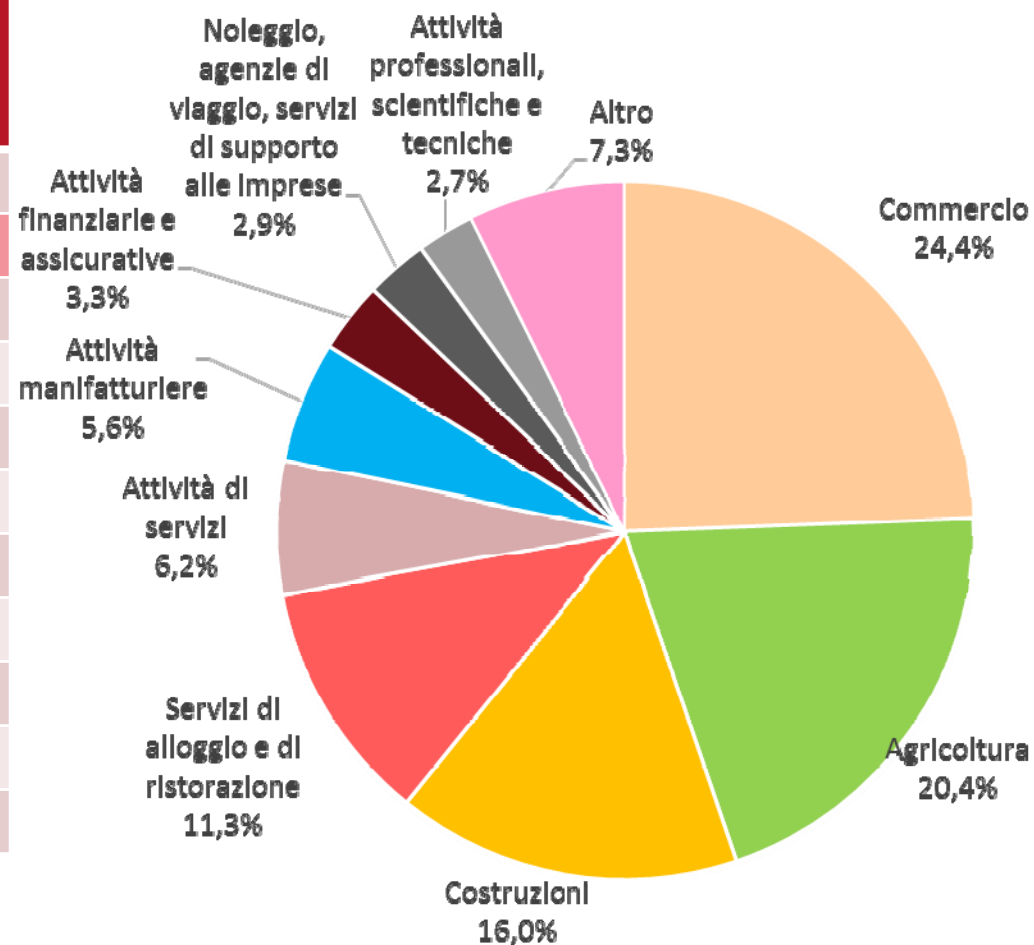
| % imprese del settore COSTRUZIONI |             |
|-----------------------------------|-------------|
| Reggio Emilia                     | 22,8        |
| Parma                             | 17,3        |
| Piacenza                          | 17,1        |
| Modena                            | 16,1        |
| Ravenna                           | 15,3        |
| Forlì-Cesena                      | 15,2        |
| Bologna                           | 15,0        |
| Rimini                            | 14,4        |
| <b>Ferrara</b>                    | <b>14,3</b> |
| <b>EMILIA-ROMAGNA</b>             | <b>16,4</b> |
| <b>ITALIA</b>                     | <b>14,6</b> |

| % imprese del settore INDUSTRIA |             |
|---------------------------------|-------------|
| Modena                          | 14,6        |
| Reggio Emilia                   | 13,4        |
| Parma                           | 12,6        |
| Bologna                         | 10,3        |
| Forlì-Cesena                    | 9,8         |
| Piacenza                        | 9,3         |
| <b>Ferrara</b>                  | <b>7,9</b>  |
| Ravenna                         | 7,8         |
| Rimini                          | 7,6         |
| <b>EMILIA-ROMAGNA</b>           | <b>10,9</b> |
| <b>ITALIA</b>                   | <b>9,6</b>  |

| % imprese del settore COMMERCIO |             |
|---------------------------------|-------------|
| Rimini                          | 26,3        |
| Bologna                         | 24,3        |
| Piacenza                        | 23,1        |
| Forlì-Cesena                    | 22,4        |
| Modena                          | 22,4        |
| Ravenna                         | 22,3        |
| Parma                           | 22,0        |
| <b>Ferrara</b>                  | <b>21,6</b> |
| Reggio Emilia                   | 20,4        |
| <b>EMILIA-ROMAGNA</b>           | <b>22,8</b> |
| <b>ITALIA</b>                   | <b>27,4</b> |

## Tipologie di imprese – GIOVANILI 2.623

| Province e regione    | Incidenza delle imprese GIOVANILI | Posizione * |
|-----------------------|-----------------------------------|-------------|
| Reggio Emilia         | 10,0                              | 53          |
| <b>Ferrara</b>        | <b>8,1</b>                        | <b>96</b>   |
| Rimini                | 8,0                               | 97          |
| Modena                | 7,9                               | 100         |
| Parma                 | 7,9                               | 102         |
| Piacenza              | 7,8                               | 103         |
| Bologna               | 7,7                               | 105         |
| Ravenna               | 7,6                               | 107         |
| Forlì-Cesena          | 7,1                               | 110         |
| <b>EMILIA-ROMAGNA</b> | <b>8,0</b>                        | -           |
| <b>ITALIA</b>         | <b>10,4</b>                       | -           |



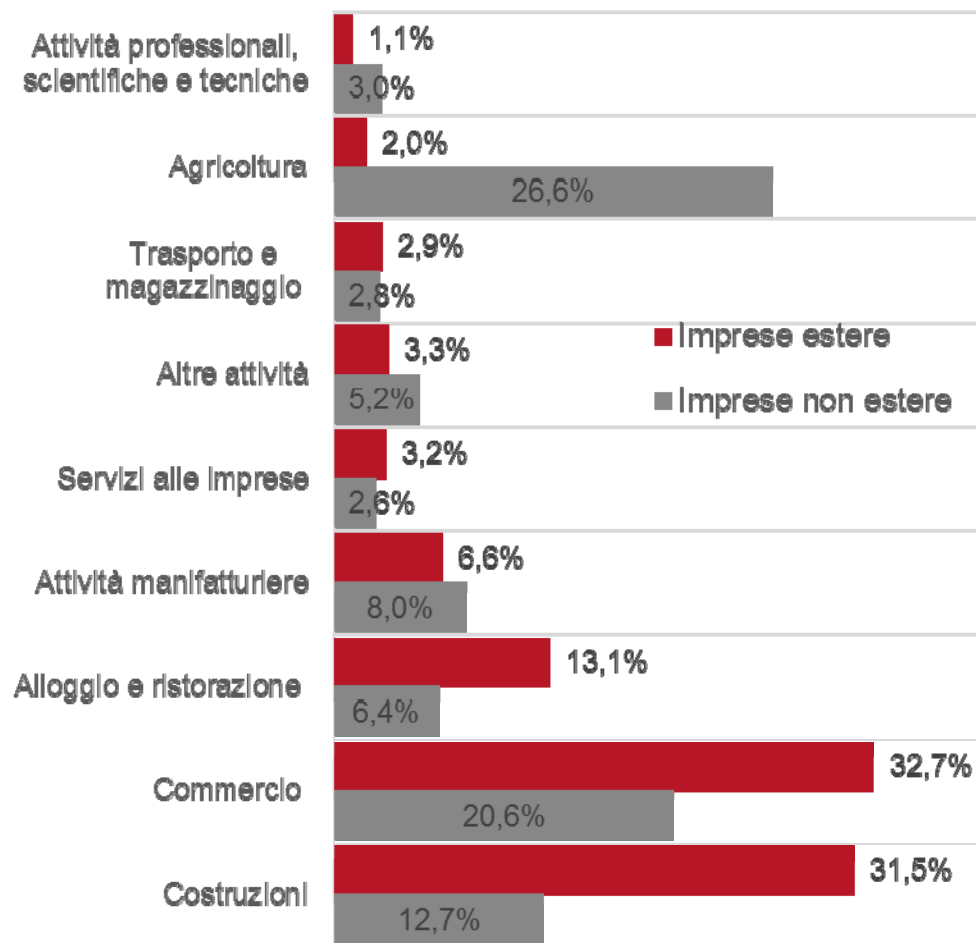
\* Posizione nella graduatoria nazionale decrescente (su un totale di 110 province)

## Tipologie di imprese – ESTERE 2.697

| Province e regione    | Incidenza delle imprese ESTERE | Posizione * |
|-----------------------|--------------------------------|-------------|
| Reggio Emilia         | 14,9                           | 7           |
| Rimini                | 11,6                           | 16          |
| Bologna               | 11,5                           | 18          |
| Ravenna               | 11,3                           | 21          |
| Piacenza              | 11,1                           | 24          |
| Parma                 | 11,1                           | 25          |
| Modena                | 11,0                           | 28          |
| Forlì-Cesena          | 8,7                            | 58          |
| <b>Ferrara</b>        | <b>8,3</b>                     | <b>63</b>   |
| <b>EMILIA ROMAGNA</b> | <b>11,2</b>                    | -           |
| <b>ITALIA</b>         | <b>10,0</b>                    | -           |

\* Posizione nella graduatoria nazionale decrescente (su un totale di 110 province)

### Percentuale per settore rispetto a ciascun totale



## Tipologie di imprese – FEMMINILI 7.404

| Province e regione    | Incidenza delle imprese FEMMINILI | Posizione * |
|-----------------------|-----------------------------------|-------------|
| <b>Ferrara</b>        | <b>22,9</b>                       | <b>65</b>   |
| Piacenza              | 22,0                              | 78          |
| Rimini                | 21,8                              | 80          |
| Modena                | 21,1                              | 84          |
| Bologna               | 21,0                              | 85          |
| Ravenna               | 20,9                              | 87          |
| Forlì-Cesena          | 20,6                              | 91          |
| Parma                 | 20,6                              | 92          |
| Reggio Emilia         | 18,1                              | 106         |
| <b>EMILIA-ROMAGNA</b> | <b>20,9</b>                       | -           |
| <b>ITALIA</b>         | <b>22,5</b>                       | -           |

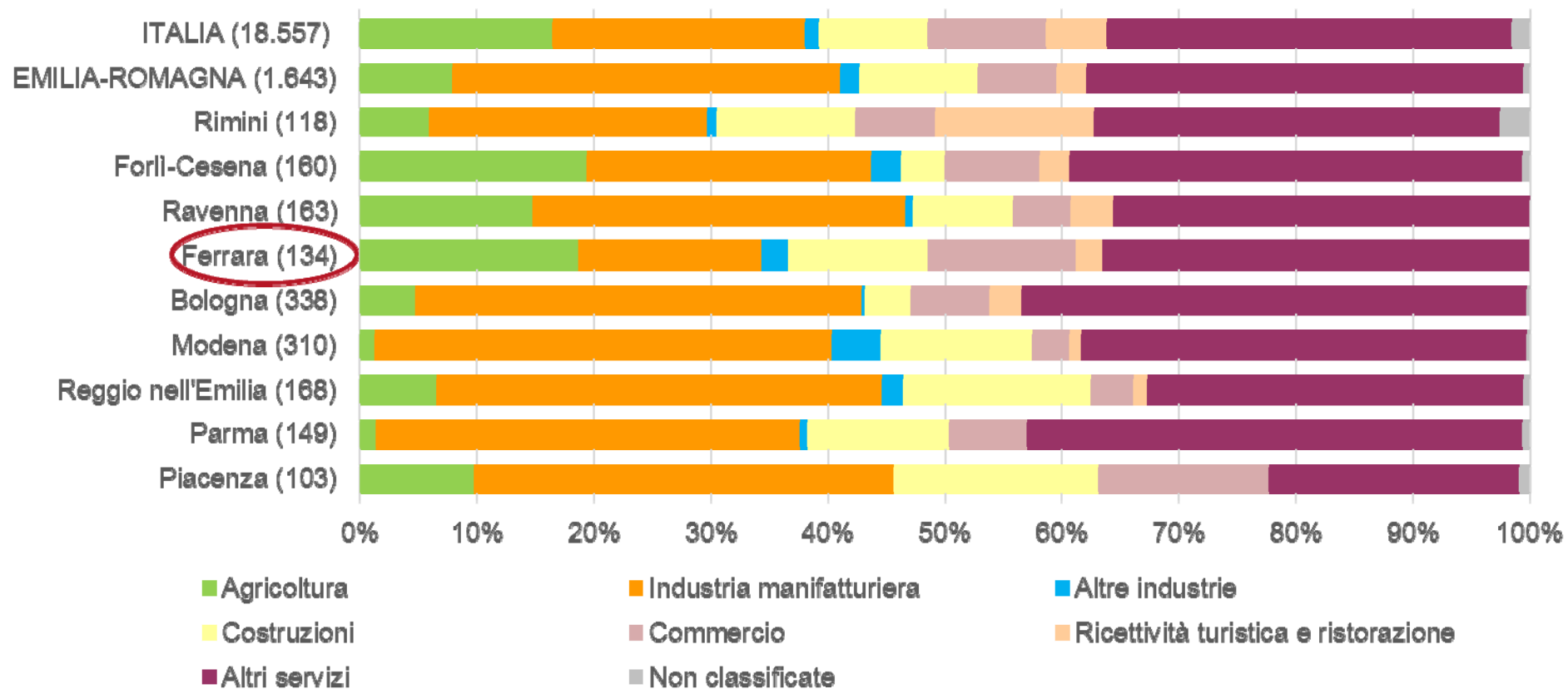
\* Posizione nella graduatoria nazionale decrescente (su un totale di 110 province)

### Presenza Imprese femminili per settore



## CONTRATTI DI RETE al 3 maggio 2017

**Soggetti aderenti ad almeno 1 contratto di rete per settore di attività economica (% sul totale)**



\* Tra parentesi è indicato il numero di soggetti coinvolti

## START UP INNOVATIVE all'8 maggio 2017

| Province e regione    | Numero       | Start up per<br>1.000<br>imprese<br>registrate | Start della<br>provincia<br>sul totale<br>start up<br>italiane per<br>1.000 | Start up per valore tecnologico in ambito<br>energetico |              |                    |
|-----------------------|--------------|--|---|---|--------------|--------------------|
|                       |              |  |   | Alto valore   | % sul totale | Non alto<br>valore |
| Bologna               | 214          | 2,2  | 30,2  | 34  | 15,9%        | 180                |
| <b>Ferrara</b>        | <b>37</b>    | <b>1,0</b>                                     | <b>5,2</b>  | <b>8</b>  | <b>21,6%</b> | <b>29</b>          |
| Forlì - Cesena        | 59           | 1,4  | 8,3   | 12  | 20,3%        | 47                 |
| Modena                | 146          | 2,0  | 20,6  | 23  | 15,8%        | 123                |
| Parma                 | 62           | 1,3  | 8,8   | 9   | 14,5%        | 53                 |
| Piacenza              | 36           | 1,2  | 5,1   | 5   | 13,9%        | 31                 |
| Ravenna               | 54           | 1,4  | 7,6   | 9   | 16,7%        | 45                 |
| Reggio Emilia         | 93           | 1,7  | 13,1  | 11  | 11,8%        | 82                 |
| Rimini                | 88           | 2,2  | 12,4  | 12  | 13,6%        | 76                 |
| <b>EMILIA-ROMAGNA</b> | <b>789</b>   | <b>1,7</b>                                     | <b>111,4</b>  | <b>123</b>  | <b>15,6%</b> | <b>666</b>         |
| <b>ITALIA</b>         | <b>7.082</b> | <b>1,2</b>                                     | <b>1000,0</b>   | <b>600</b>  | <b>8,5%</b>  | <b>4.986</b>       |

- ✓ Circa i tre quarti delle start up registrate a Ferrara sono attività di servizi.
- ✓ Nel complesso hanno dichiarato un capitale inferiore a 100 mila euro.
- ✓ La quota di start up ferraresi ad alto valore tecnologico in ambito energetico risulta più elevata degli ambiti territoriali di confronto

## SISTEMA PRODUTTIVO CULTURALE (\*)

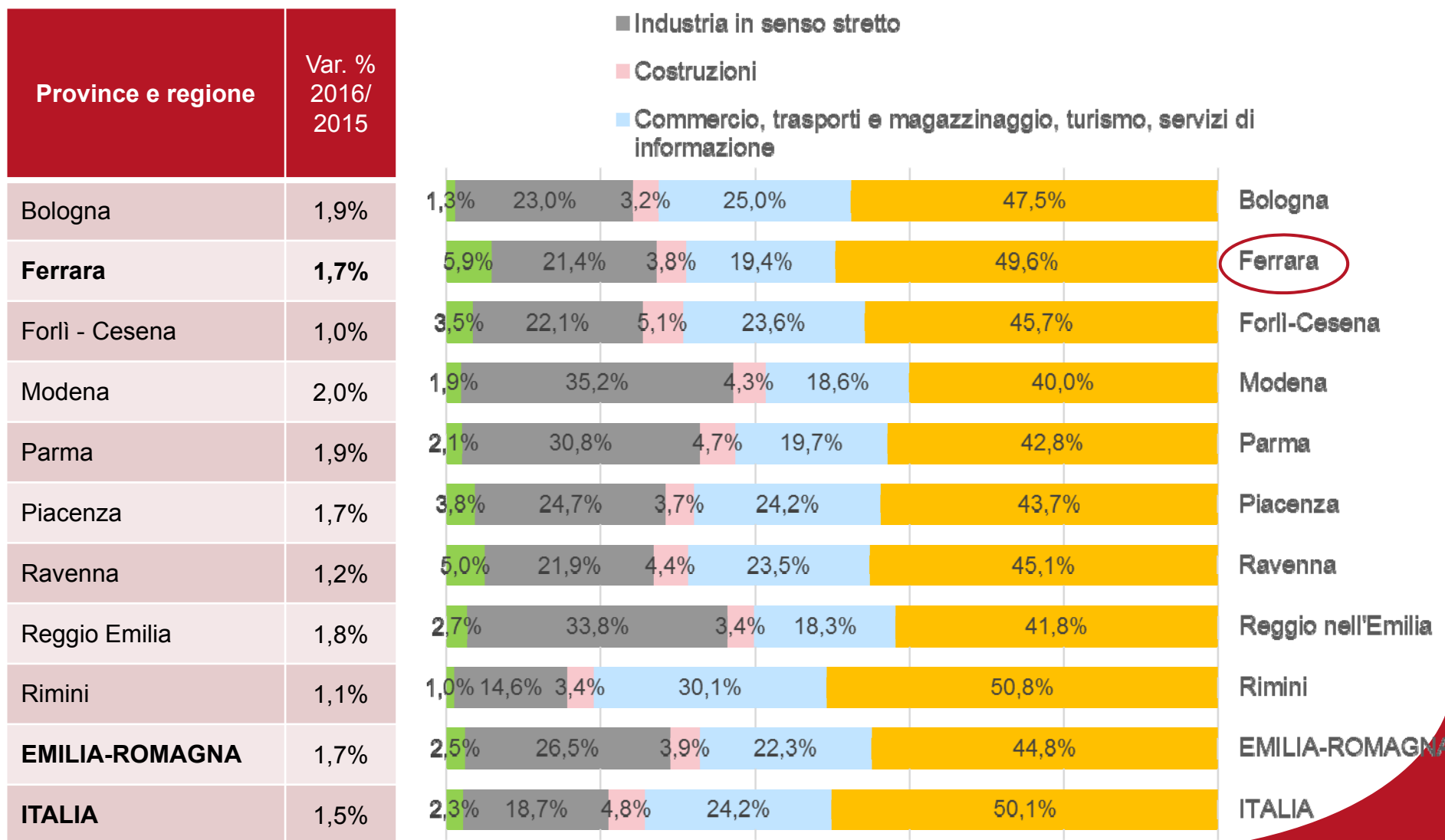
| Province e regione    | Numero imprese | Incidenza % sistema produttivo culturale su totale imprese | % di presenza nel settore di imprese |            |            | Incidenza % sul totale economia |            |
|-----------------------|----------------|--|--------------------------------------|------------|------------|---------------------------------|------------|
|                       |                |  | FEMMINILI                            | GIOVANILI  | ESTERE     | Valore aggiunto                 | Occupati   |
| Bologna               | 5.750          | 5,9  | 18,8                                 | 5,6        | 3,0        | 6,8                             | 7,6        |
| <b>Ferrara</b>        | <b>1.322</b>   | <b>3,6</b>   | <b>21,6</b>                          | <b>6,3</b> | <b>2,8</b> | <b>4,1</b>                      | <b>5,0</b> |
| Forlì - Cesena        | 1.940          | 4,5  | 18,9                                 | 6,8        | 2,3        | 4,1                             | 5,4        |
| Modena                | 3.349          | 4,5  | 21,9                                 | 7,4        | 3,5        | 6,6                             | 7,7        |
| Parma                 | 2.190          | 4,7  | 18,4                                 | 8,1        | 5,1        | 5,6                             | 6,2        |
| Piacenza              | 1.362          | 4,5  | 20,6                                 | 6,3        | 3,8        | 4,4                             | 5,0        |
| Ravenna               | 1.664          | 4,1  | 20,9                                 | 5,7        | 2,1        | 4,5                             | 5,5        |
| Reggio Emilia         | 2.319          | 4,1  | 18,6                                 | 7,9        | 3,5        | 6,0                             | 7,1        |
| Rimini                | 1.832          | 4,6  | 17,6                                 | 7,5        | 4,7        | 5,4                             | 6,5        |
| <b>EMILIA-ROMAGNA</b> | <b>21.729</b>  | <b>4,7</b>   | <b>19,6</b>                          | <b>6,7</b> | <b>3,4</b> | <b>5,7</b>                      | <b>6,6</b> |
| <b>ITALIA</b>         | <b>288.199</b> | <b>4,7</b>   | <b>18,3</b>                          | <b>8,5</b> | <b>3,7</b> | <b>6,1</b>                      | <b>6,2</b> |

(\*) *Industrie creative (Architettura, Comunicazione e branding, design, made in Italy), Industrie culturali (film, video, radio-tv, videogiochi e software, musica, libri e stampa), Performing arts e intrattenimento, Patrimonio storico-artistico.*



## Valore aggiunto ai prezzi base e correnti

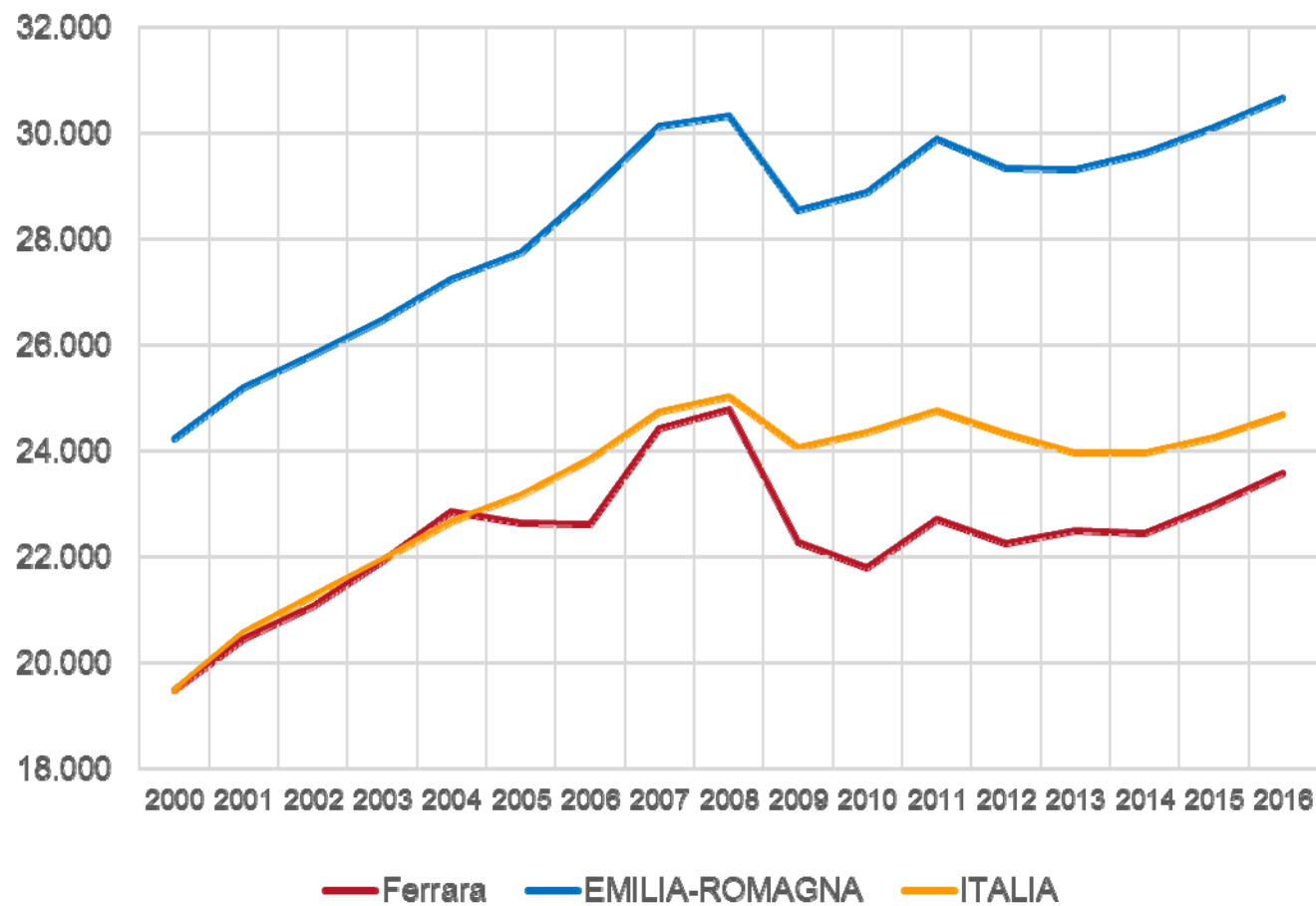
- Agricoltura, silvicoltura e pesca
- Industria in senso stretto
- Costruzioni
- Commercio, trasporti e magazzinaggio, turismo, servizi di informazione



## Valore aggiunto pro capite

Valore aggiunto pro capite ai prezzi base e correnti

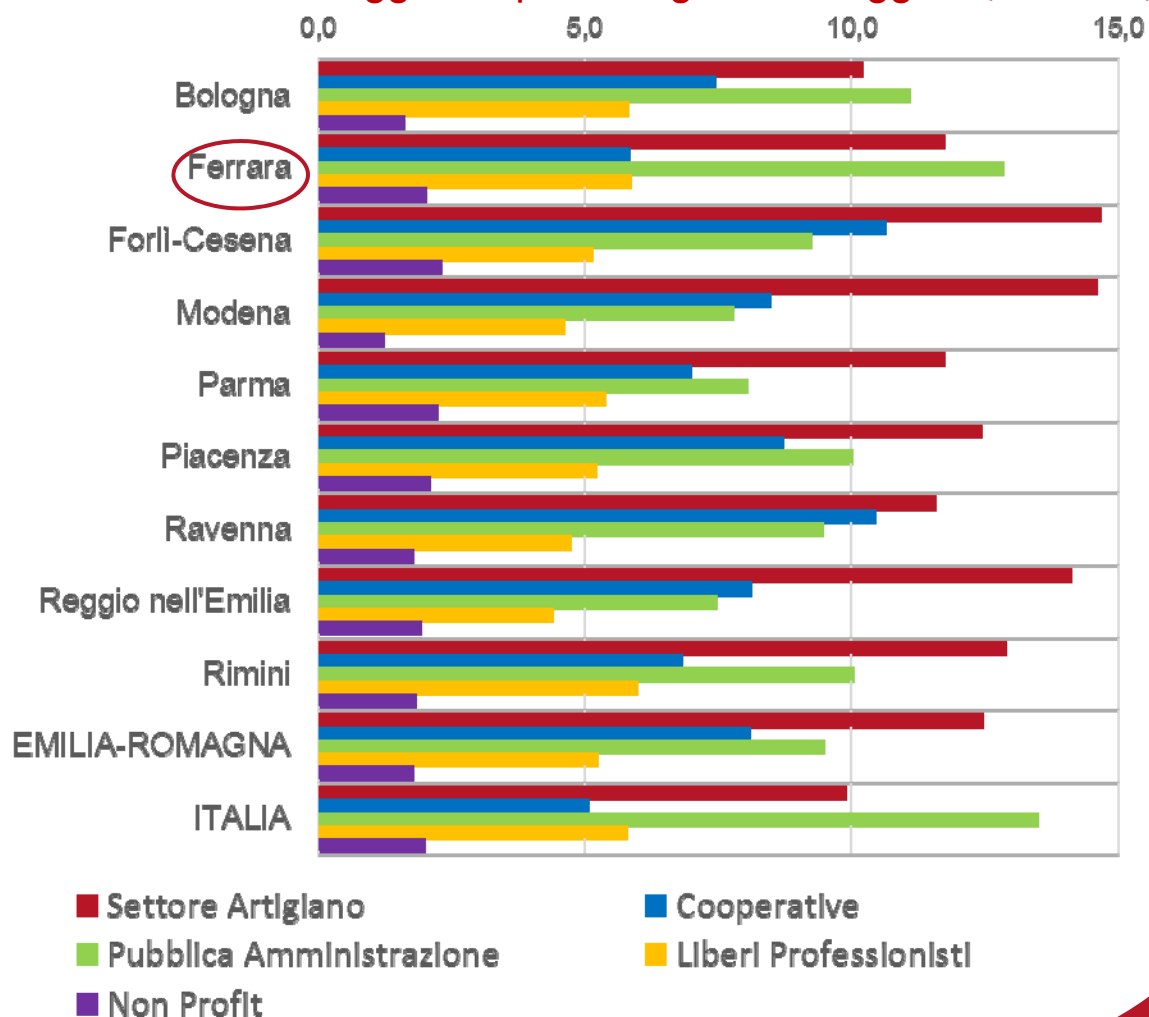
| Province e regione    | Var. % 2016/2015 |
|-----------------------|------------------|
| Bologna               | 1,7%             |
| <b>Ferrara</b>        | <b>2,6%</b>      |
| Forlì - Cesena        | 1,3%             |
| Modena                | 2,1%             |
| Parma                 | 1,5%             |
| Piacenza              | 2,1%             |
| Ravenna               | 1,3%             |
| Reggio Emilia         | 2,1%             |
| Rimini                | 0,9%             |
| <b>Emilia-Romagna</b> | <b>1,8%</b>      |
| <b>ITALIA</b>         | <b>1,7%</b>      |



## Ricchezza prodotta nel 2016

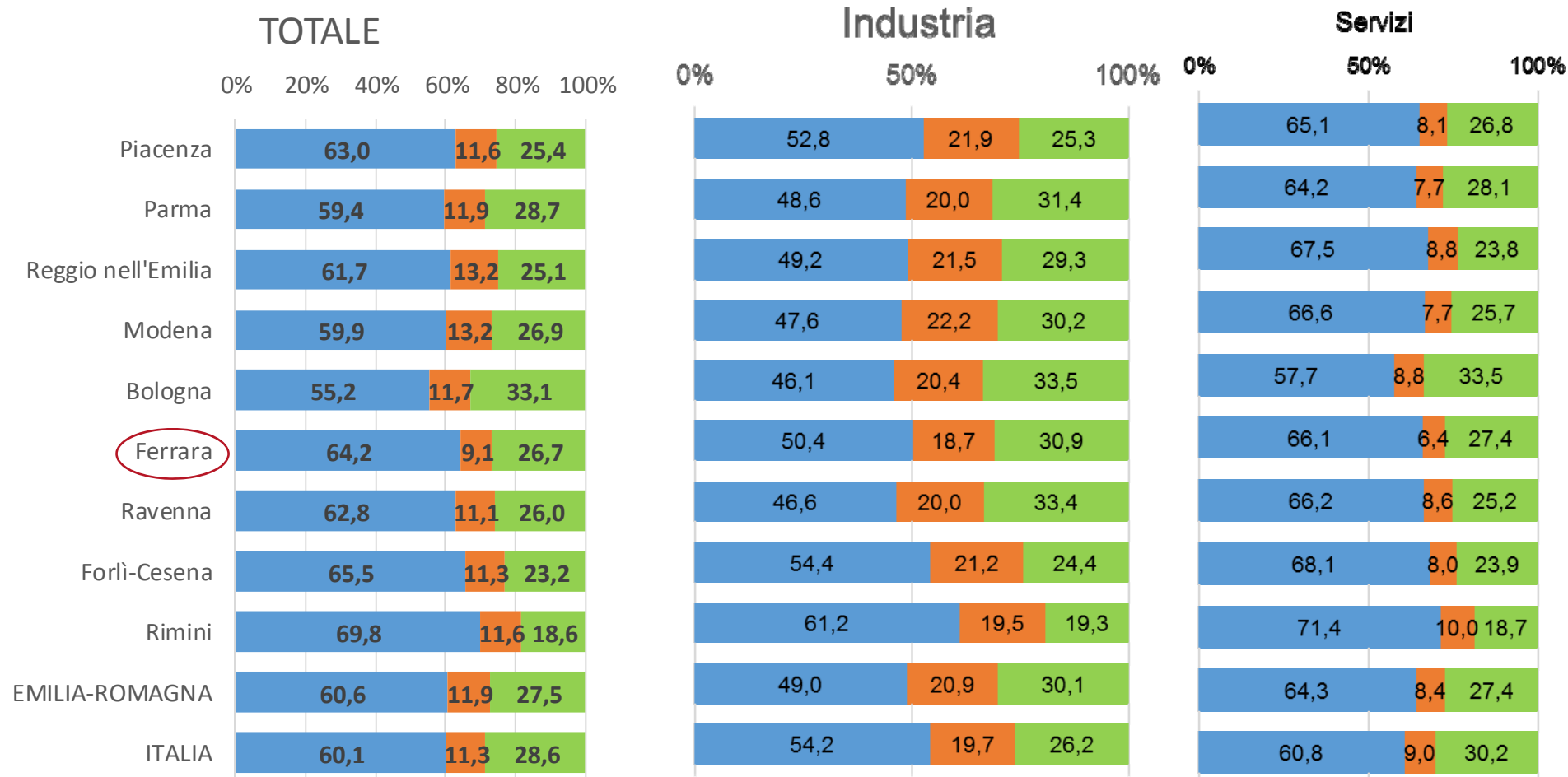
| Province e regione    | Valore aggiunto ai prezzi base e correnti (milioni di €) | Valore aggiunto ai prezzi base e correnti procapite |
|-----------------------|--|---|
| Bologna               | 35.560   | 35.313  |
| <b>Ferrara</b>        | <b>8.243</b>   | <b>23.589</b>                                       |
| Forlì - Cesena        | 10.775   | 27.340  |
| Modena                | 23.433   | 33.421  |
| Parma                 | 14.311   | 31.923  |
| Piacenza              | 8.173  | 28.518  |
| Ravenna               | 10.936   | 27.948  |
| Reggio Emilia         | 16.170   | 30.401  |
| Rimini                | 8.732  | 25.986  |
| <b>Emilia-Romagna</b> | <b>136.333</b>   | <b>30.666</b>                                       |
| <b>ITALIA</b>         | <b>1.495.758</b>   | <b>24.685</b>                                       |

Valore aggiunto per categorie di soggetti (anno 2014)



# Distribuzione % del valore aggiunto per branca di attività economica e fascia dimensionale di impresa

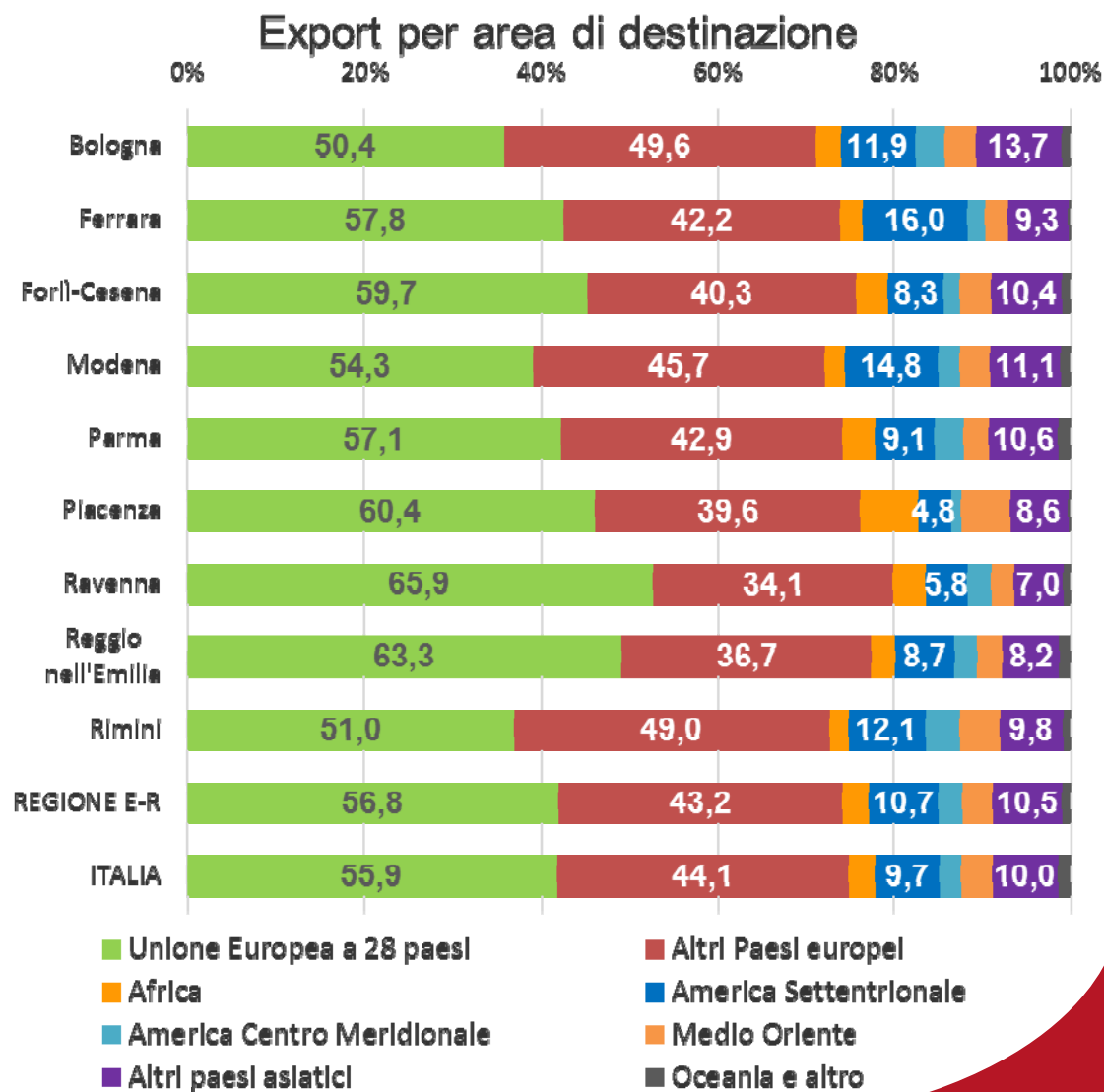
Anno 2014



■ Fino a 49 addetti ■ 50-249 addetti ■ 250 addetti e oltre

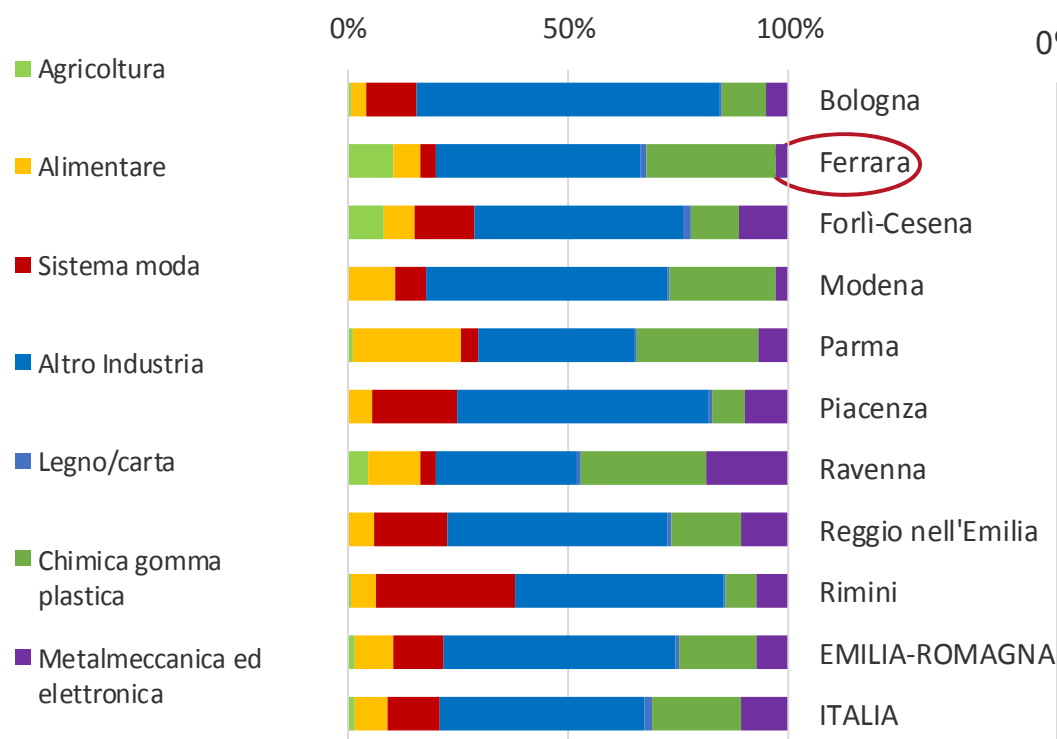
# Commercio estero

| Province e regione    | Primo Paese per volume di export | Quota % di export assorbita dai primi 10 Paesi |
|-----------------------|----------------------------------|--|
| Bologna               | Germania                         | 55,3   |
| <b>Ferrara</b>        | <b>Germania</b>                  | <b>68,1</b>                                    |
| Forlì - Cesena        | Germania                         | 56,7   |
| Modena                | Stati Uniti                      | 60,7   |
| Parma                 | Francia                          | 58,3   |
| Piacenza              | Germania                         | 58,6   |
| Ravenna               | Germania                         | 58,6   |
| Reggio Emilia         | Germania                         | 60,3   |
| Rimini                | Stati Uniti                      | 52,9   |
| <b>EMILIA ROMAGNA</b> | <b>Germania</b>                  | <b>57,3</b>                                    |
| <b>ITALIA</b>         | <b>Germania</b>                  | <b>57,9</b>                                    |

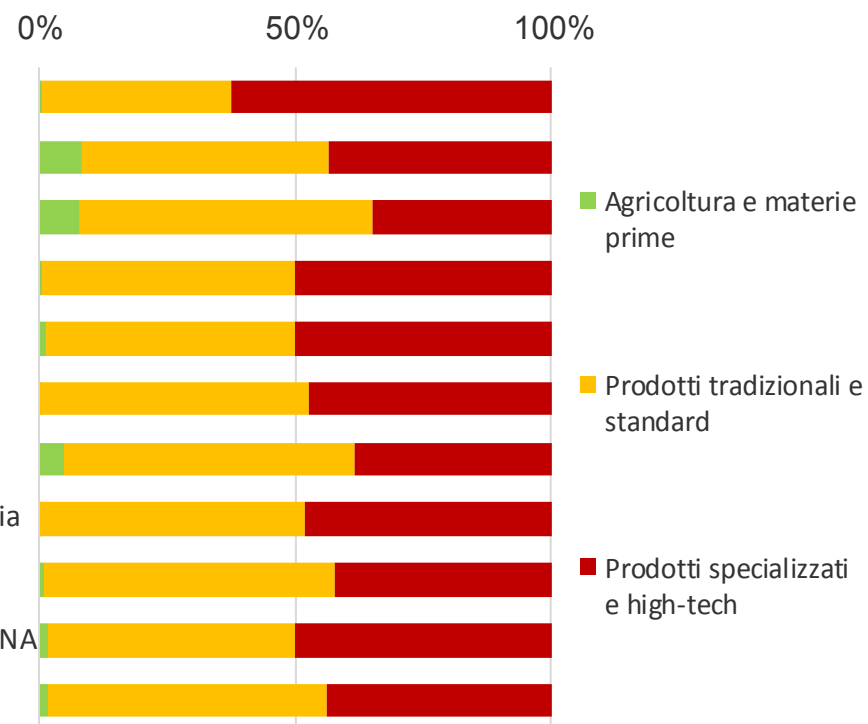


# Commercio estero

Export per capitolo merceologico Anno 2016



Export per contenuto tecnologico Anno 2015



| Province e regione                   | Bologna | Ferrara      | Forlì - Cesena | Modena | Parma | Piacenza | Ravenna | Reggio Emilia | Rimini | Emilia-Romagna | ITALIA       |
|--------------------------------------|---------|--------------|----------------|--------|-------|----------|---------|---------------|--------|----------------|--------------|
| <b>Propensione all'export</b>        | 36,1%   | <b>26,9%</b> | 30,8%          | 51,4%  | 43,8% | 51,7%    | 32,8%   | 58,8%         | 24,5%  | <b>41,2%</b>   | <b>27,9%</b> |
| <b>Grado di apertura dei mercati</b> | 56,0%   | <b>37,9%</b> | 47,6%          | 73,5%  | 81,3% | 99,7%    | 66,5%   | 81,1%         | 34,4%  | <b>65,0%</b>   | <b>52,3%</b> |

## Il turismo

| Province e regione    | Numero viaggiatori stranieri |                  | Spesa dei viaggiatori stranieri |                  | Numero dei pernottamenti dei viaggiatori stranieri |                  |
|-----------------------|------------------------------|------------------|---------------------------------|------------------|--|------------------|
|                       | Valore assoluto (*)          | Var. % 2016/2015 | Valore assoluto (**)            | Var. % 2016/2015 | Valore assoluto (*)                                | Var. % 2016/2015 |
| Bologna               | 1.724                        | 14,7             | 559                             | -5,9             | 5.158  | -17,2            |
| <b>Ferrara</b>        | <b>261</b>                   | <b>31,8</b>      | <b>83</b>                       | <b>6,4</b>       | <b>1.369</b>                                       | <b>2,4</b>       |
| Forlì - Cesena        | 196                          | 17,4             | 82                              | 17,1             | 1.013  | 5,0              |
| Modena                | 453                          | 1,3              | 132                             | -14,8            | 1.330  | -28,1            |
| Parma                 | 460                          | 50,8             | 151                             | 73,6             | 1.643  | 69,9             |
| Piacenza              | 309                          | 43,7             | 81                              | 39,7             | 937  | -18,7            |
| Ravenna               | 377                          | 18,8             | 159                             | 31,4             | 1.844  | 19,7             |
| Reggio Emilia         | 138                          | 66,3             | 55                              | 34,1             | 547  | 5,6              |
| Rimini                | 786                          | 20,4             | 463                             | 7,9              | 4.838  | 11,5             |
| <b>EMILIA ROMAGNA</b> | <b>4.705</b>                 | <b>21,0</b>      | <b>1.765</b>                    | <b>8,1</b>       | <b>18.679</b>                                      | <b>-1,2</b>      |
| <b>ITALIA</b>         | <b>111.886</b>               | <b>6,6</b>       | <b>36.359</b>                   | <b>2,3</b>       | <b>347.273</b>                                     | <b>3,8</b>       |

Fonte: Banca d'Italia, ex UIC

(\*) Dati in migliaia

(\*\*) Dati in milioni

## DEMOGRAFIA

Al 1° gennaio 2017

| Province e regione    | Indice di vecchiaia * | Posizione *** |
|-----------------------|-----------------------|---------------|
| <b>Ferrara</b>        | <b>249,0</b>          | <b>5</b>      |
| Ravenna               | 195,5                 | 31            |
| Piacenza              | 194,6                 | 35            |
| Bologna               | 187,3                 | 45            |
| Forlì Cesena          | 178,3                 | 53            |
| Parma                 | 173,9                 | 61            |
| Rimini                | 165,0                 | 75            |
| Modena                | 159,0                 | 81            |
| Reggio nell'Emilia    | 142,3                 | 101           |
| <b>EMILIA-ROMAGNA</b> | <b>177,8</b>          | -             |
| <b>ITALIA</b>         | <b>165,3</b>          | -             |

| Province e regione    | Indice di dipendenza ** | Posizione *** |
|-----------------------|-------------------------|---------------|
| <b>Ferrara</b>        | <b>63,2</b>             | <b>8</b>      |
| Ravenna               | 61,1                    | 16            |
| Piacenza              | 60,2                    | 25            |
| Bologna               | 59,8                    | 29            |
| Forlì-Cesena          | 59,8                    | 30            |
| Modena                | 57,9                    | 44            |
| Parma                 | 57,6                    | 47            |
| Rimini                | 56,6                    | 55            |
| Reggio nell'Emilia    | 56,4                    | 58            |
| <b>EMILIA-ROMAGNA</b> | <b>59,0</b>             | -             |
| <b>ITALIA</b>         | <b>55,8</b>             | -             |

\* **Indice di vecchiaia** = popolazione da 65 anni in poi / popolazione da 0 a 14 anni

\*\* **Indice di dipendenza** = (popolazione da 0 a 14 anni + popolazione da 65 anni in poi) / popolazione da 15 a 64 anni

\*\*\* Posizione nella graduatoria nazionale decrescente (su 110 province)