

SMAIL

Sistema di Monitoraggio Annuale delle Imprese e del Lavoro

Imprese e occupazione in provincia di Ferrara

Aggiornamento al Dicembre 2010

Elaborazioni del 30 settembre 2011

INDICE DELLE TAVOLE

Avvertenze

Sezione 1 - La provincia in sintesi

Tavola 1	Imprese attive, unità locali, addetti, imprenditori e dipendenti - Dicembre 2007-2010
Tavola 2	Imprese attive, unità locali e addetti per settore di attività e classe dimensionale - Dicembre 2010
Tavola 3	Imprese attive, addetti e dipendenti per classe dimensionale e forma giuridica - Dicembre 2010
Tavola 3.1	Imprese attive in provincia per forma giuridica - Dicembre 2007-2010
Tavola 4	Imprese attive e unità locali artigiane e relativi addetti - Dicembre 2007-2010
Tavola 5	Imprese attive, addetti e dipendenti per anzianità di impresa - Dicembre 2007-2010

Sezione 2 - Unità locali attive in provincia - Dicembre 2007-2010

Tavola 6	Unità locali e addetti per macrosettore e comparti di attività economica e per classi dimensionali - Dicembre 2010
Tavola 6.1	Unità locali per macrosettore e comparti di attività economica - Dicembre 2007-2010
Tavola 6.2	Addetti per macrosettore e comparti di attività economica - Dicembre 2007-2010
Tavola 6.3	Dipendenti per macrosettore e comparti di attività economica - Dicembre 2007-2010
Tavola 6.4	Unità locali per divisione di attività economica - Dicembre 2007-2010
Tavola 6.5	Addetti per divisione di attività economica - Dicembre 2007-2010
Tavola 6.6	Dipendenti per divisione di attività economica - Dicembre 2007-2010
Tavola 6.7	Unità locali, addetti e dipendenti per classe dimensionale e per divisione di attività economica - Dicembre 2010
Tavola 7	Unità locali artigiane attive in provincia per settore di attività e classi dimensionali - Dicembre 2010
Tavola 7.1	Unità locali artigiane per macrosettore e comparto di attività economica e per classi dimensionali - Dicembre 2007-2010
Tavola 7.2	Addetti artigiani per macrosettore e comparto di attività economica e per classi dimensionali - Dicembre 2007-2010
Tavola 7.3	Dipendenti artigiani per macrosettore e comparto di attività economica e per classi dimensionali - Dicembre 2007-2010
Tavola 8.1	Unità locali per comune - Dicembre 2007-2010
Tavola 8.2	Addetti delle unità locali per comune - Dicembre 2007-2010
Tavola 8.3	Dipendenti delle unità locali per comune - Dicembre 2007-2010

Sezione 3 - Unità locali attive in provincia - Giugno 2008-2010

Tavola 9	Unità locali e addetti per macrosettore e comparti di attività economica e per classi dimensionali - Giugno 2010
Tavola 9.1	Unità locali per macrosettore e comparti di attività economica - Giugno 2008-2010
Tavola 9.2	Addetti per macrosettore e comparti di attività economica - Giugno 2008-2010
Tavola 9.3	Dipendenti per macrosettore e comparti di attività economica - Giugno 2008-2010
Tavola 9.4	Unità locali per divisione di attività economica - Giugno 2008-2010
Tavola 9.5	Addetti per divisione di attività economica - Giugno 2008-2010
Tavola 9.6	Dipendenti per divisione di attività economica - Giugno 2008-2010
Tavola 9.7	Unità locali per comune - Giugno 2008-2010
Tavola 9.8	Addetti delle unità locali per comune - Giugno 2008-2010
Tavola 9.9	Dipendenti delle unità locali per comune - Giugno 2008-2010

Sezione 4 - Il turismo in provincia

Tavola 10	Unità locali del settore turistico - Dicembre 2007-2010
Tavola 11	Addetti delle unità locali del settore turistico - Dicembre 2007-2010
Tavola 12	Dipendenti delle unità locali del settore turistico - Dicembre 2007-2010
Tavola 13	Unità locali del settore turistico - Giugno 2007-2010
Tavola 14	Addetti delle unità locali del settore turistico - Giugno 2007-2010
Tavola 15	Dipendenti delle unità locali del settore turistico - Giugno 2007-2010

Sezione 5 - Età, genere e nazionalità

Tavola 16	Addetti e dipendenti delle imprese attive in provincia per classe di età e genere - Dicembre 2010
Tavola 16.1	Addetti e dipendenti delle imprese attive in provincia per classe di età e genere - Giugno 2010
Tavola 17	Dipendenti, imprenditori e addetti delle imprese attive in provincia per sezione di attività economica e genere - Dicembre 2010
Tavola 17.1	Dipendenti, imprenditori e addetti delle imprese attive in provincia per sezione di attività economica e genere - Giugno 2010
Tavola 18	Dipendenti delle imprese attive in provincia per sezione di attività economica e classe di età - Dicembre 2010
Tavola 18.1	Dipendenti delle imprese attive in provincia per sezione di attività economica e classe di età - Giugno 2010
Tavola 19	Addetti e dipendenti delle imprese attive in provincia per nazionalità, paese di provenienza e genere - Dicembre 2010
Tavola 19.1	Addetti e dipendenti delle imprese attive in provincia per nazionalità, paese di provenienza e genere - Giugno 2010

Appendice 1

AVVERTENZE

Le unità di rilevazione di SMAIL sono:

le imprese attive in provincia (a differenza delle statistiche Movimprese considerate come "imprese" anche se aventi sede in altra provincia) e le loro unità locali, purchè almeno una di esse risulti iscritta al Registro Imprese o al REA della Camera di commercio e siano attive con almeno un addetto. Per quest'ultimo motivo vengono escluse posizioni, pur attive al registro imprese, che non svolgono alcuna reale attività economica e, al contrario, vengono incluse imprese o unità locali classificate presso i registri camerali come "non attive" di cui venga invece accertato uno stato di effettiva attività con almeno 1 addetto.

Addetti	In SMAIL gli addetti corrispondono alla somma degli imprenditori ("indipendenti") e dei dipendenti.
Dimensione	La <i>dimensione</i> dell'impresa o dell'unità locale é determinata sulla base del numero di addetti rilevati nel mese di giugno o dicembre dell'anno oggetto di analisi. Per le imprese plurilocalizzate il numero degli addetti considerato è quello della sola provincia in oggetto.
Attività economica	Rispetto a quanto risulta al Registro imprese - e quindi alle statistiche Movimprese - il codice di attività economica attribuito all'impresa è oggetto di verifiche e integrazioni. Per quanto riguarda l'attività economica di una impresa plurilocalizzata, viene considerata l'attività economica alla quale è associato il maggior numero di addetti, ottenuto sommando gli addetti delle unità locali aventi lo stesso codice di attività economica.
Anzianità dell'impresa	L'anzianità dell'impresa in provincia viene calcolata in base alla data di iscrizione al Registro Imprese della Camera di commercio. Si tenga presente quindi che nel caso di trasformazioni societarie, subentri, fusioni o altri cambiamenti che implicano un nuovo numero di iscrizione al Registro Imprese, la classe di anzianità dell'impresa può non riflettere la reale anzianità.

Anche la forma giuridica e l'anzianità di impresa dell'impresa o dell'unità locale - come la dimensione - fanno riferimento a ciascun periodo di analisi. Ad esempio, un'impresa che cambi tipologia di forma giuridica da un anno all'altro, passando da snc a srl, verrà dapprima considerata tra le società di persone e, per l'anno successivo, tra le società di capitale.

N.B. In occasione del presente aggiornamento di SMAIL si è resa disponibile una nuova fonte informativa INPS, relativa ai lavoratori autonomi artigiani e commercianti. Essa è stata utilizzata al fine di determinare con maggior precisione lo stato di effettiva attività delle imprese che ricadono nell'obbligo di iscrizione a questa gestione contributiva. E' stato così possibile includere in SMAIL ca. 900 imprese - prevalentemente ditte individuali - per le quali precedentemente non si aveva conferma di effettiva attività e che erano pertanto state escluse dall'archivio. L'analisi dei dati in serie storica va pertanto condotto secondo la nuova serie armonizzata di cui si presentano qui i principali risultati e che è disponibile nel sito della Camera di commercio in sostituzione dei precedenti archivi.

Sezione 3

Unità locali attive in provincia

Giugno 2008-2010

Tavola 9

Unità locali e addetti per macrosettore e comparti di attività economica e per classi dimensionali
Giugno 2010

FERRARA

	UL attive	Addetti alle UL	Imprenditori	Dipendenti
TOTALE	39.535	108.742	39.405	69.337
AGRICOLTURA	9.380	14.744	9.945	4.799
INDUSTRIA IN SENSO STRETTO	3.744	26.999	3.953	23.046
Industrie alimentari, delle bevande e del tabacco	514	3.757	525	3.232
Industria tessile, abbigliamento e calzature	515	2.194	636	1.558
Industrie del legno e del mobile	259	1.020	287	733
Industria metalmeccanica	1.269	11.000	1.339	9.661
Altre industrie manifatturiere	1.187	9.028	1.166	7.862
ENERGIA, GAS, ACQUA RETI FOGNARIE	185	1.783	98	1.685
COSTRUZIONI	5.528	10.265	5.819	4.446
SERVIZI	20.698	54.951	19.590	35.361
Commercio	9.490	20.968	8.988	11.980
Alberghi, ristoranti e bar	2.677	8.945	2.867	6.078
Servizi alle imprese	4.274	11.647	3.743	7.904
Istruzione, sanità, altri servizi alle persone	2.868	8.873	2.765	6.108
Trasporti e attività connesse	1.389	4.518	1.227	3.291
CLASSI DIMENSIONALI				
1-9 addetti	38.103	63.573	38.392	25.181
10-49 addetti	1.275	22.506	968	21.538
50 addetti e oltre	157	22.663	45	22.618

Fonte: SMAIL, Sistema Monitoraggio Annuale Imprese e Lavoro, 2011

Unità locali e addetti per macrosettore e comparto di attività economica

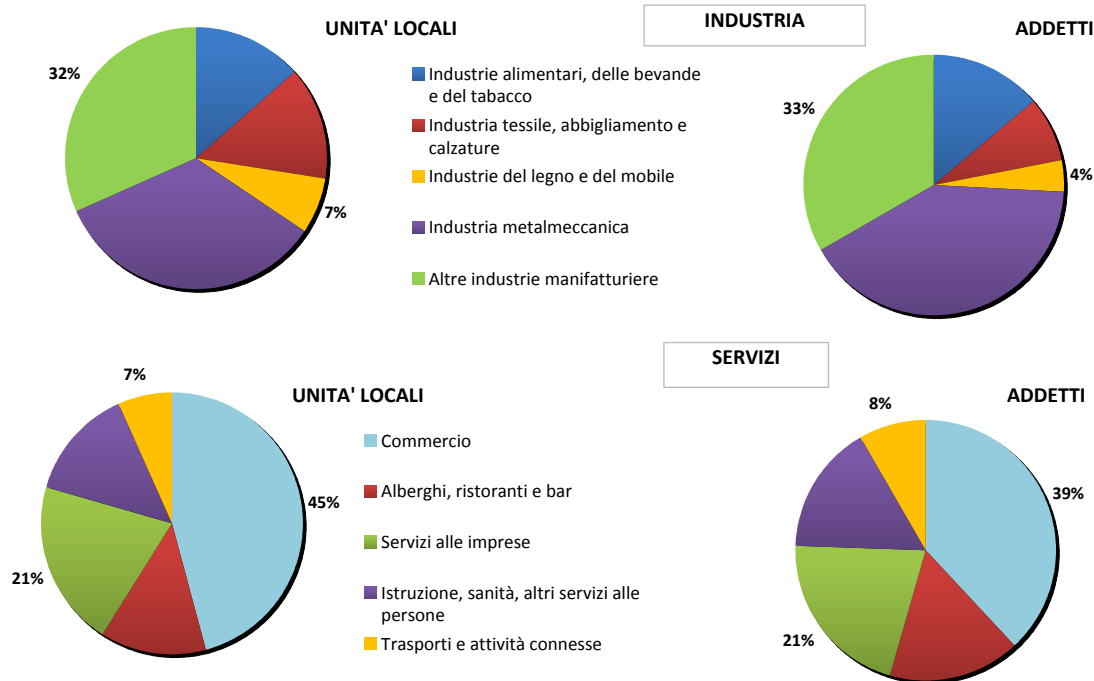


Tavola 9.1
Unità locali per macrosettore e comparti di attività economica
 Giugno 2008-2010

FERRARA

	Giu. 2008	Giu. 2009	Giu. 2010	Variazioni %	
				2008/09	2009/10
TOTALE	39.601	39.526	39.535	-0,2	0,0
AGRICOLTURA	9.637	9.548	9.380	-0,9	-1,8
INDUSTRIA IN SENSO STRETTO	3.850	3.795	3.744	-1,4	-1,3
Industrie alimentari, delle bevande e del tabacco	513	513	514	0,0	0,2
Industria tessile, abbigliamento e calzature	567	544	515	-4,1	-5,3
Industrie del legno e del mobile	261	264	259	1,1	-1,9
Industria metalmeccanica	1.331	1.289	1.269	-3,2	-1,6
Altre industrie manifatturiere	1.178	1.185	1.187	0,6	0,2
ENERGIA, GAS, ACQUA RETI FOGNARIE	172	176	185	2,3	5,1
COSTRUZIONI	5.611	5.539	5.528	-1,3	-0,2
SERVIZI	20.331	20.468	20.698	0,7	1,1
Commercio	9.441	9.414	9.490	-0,3	0,8
Alberghi, ristoranti e bar	2.549	2.631	2.677	3,2	1,7
Servizi alle imprese	4.139	4.203	4.274	1,5	1,7
Istruzione, sanità, altri servizi alle persone	2.790	2.806	2.868	0,6	2,2
Trasporti e attività connesse	1.412	1.414	1.389	0,1	-1,8

Fonte: SMAL, Sistema Monitoraggio Annuale Imprese e Lavoro, 2011

Variazioni unità locali per macrosettore e comparto di attività economica - Giugno 2008-2010

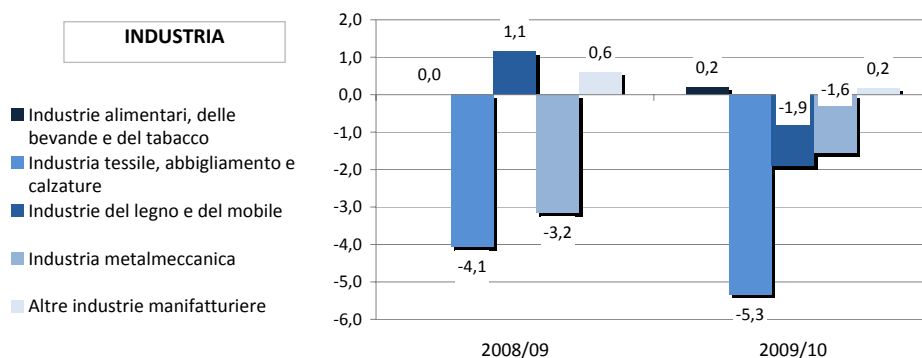
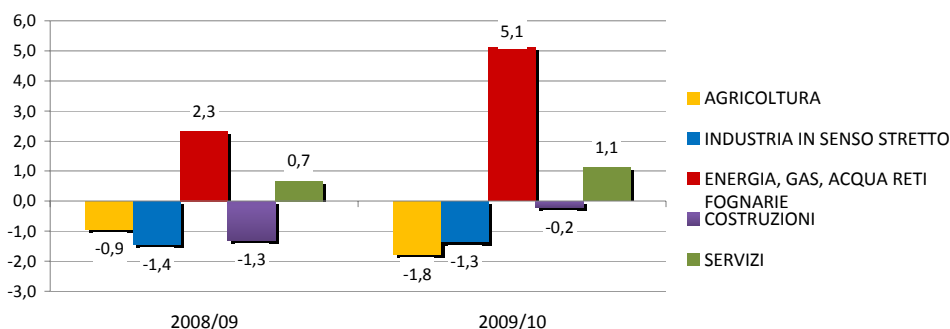


Tavola 9.2
Addetti per macrosettore e comparti di attività economica
 Giugno 2008-2010

FERRARA

	Giu. 2008	Giu. 2009	Giu. 2010	Variazioni %	
				2008/09	2009/10
TOTALE	112.132	110.249	108.742	-1,7	-1,4
AGRICOLTURA	14.910	15.100	14.744	1,3	-2,4
INDUSTRIA IN SENSO STRETTO	29.825	28.136	26.999	-5,7	-4,0
Industrie alimentari, delle bevande e del tabacco	3.675	3.577	3.757	-2,7	5,0
Industria tessile, abbigliamento e calzature	2.772	2.458	2.194	-11,3	-10,7
Industrie del legno e del mobile	1.090	1.058	1.020	-2,9	-3,6
Industria metalmeccanica	12.327	11.653	11.000	-5,5	-5,6
Altre industrie manifatturiere	9.961	9.390	9.028	-5,7	-3,9
ENERGIA, GAS, ACQUA RETI FOGNARIE	1.666	1.672	1.783	0,4	6,6
COSTRUZIONI	11.131	10.471	10.265	-5,9	-2,0
SERVIZI	54.600	54.870	54.951	0,5	0,1
Commercio	20.942	20.936	20.968	0,0	0,2
Alberghi, ristoranti e bar	8.497	8.841	8.945	4,0	1,2
Servizi alle imprese	11.696	11.545	11.647	-1,3	0,9
Istruzione, sanità, altri servizi alle persone	8.556	8.807	8.873	2,9	0,7
Trasporti e attività connesse	4.909	4.741	4.518	-3,4	-4,7

Fonte: SMAIL, Sistema Monitoraggio Annuale Imprese e Lavoro, 2011

Variazioni addetti per macrosettore e comparto di attività economica - Giugno 2008-2010

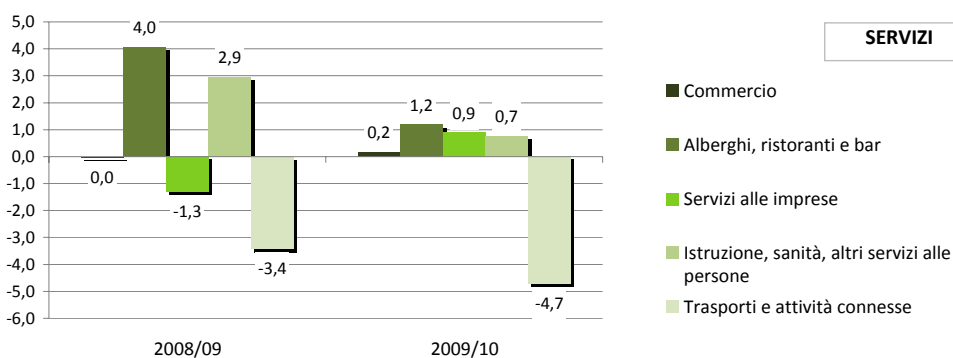
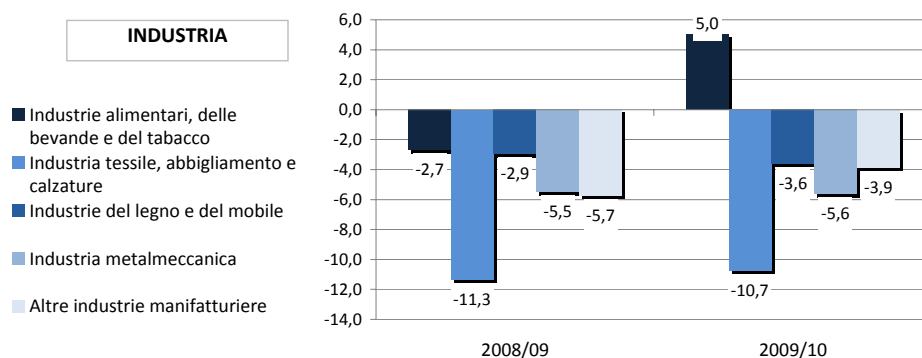
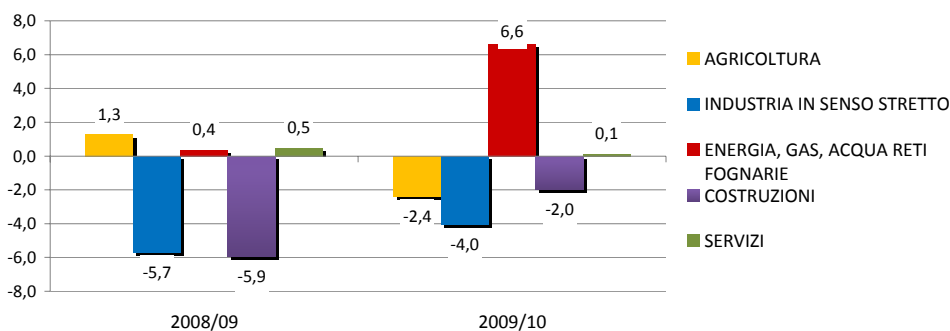


Tavola 9.3
Dipendenti per macrosettore e comparti di attività economica
 Giugno 2008-2010

FERRARA

	Giu. 2008	Giu. 2009	Giu. 2010	Variazioni %	
				2008/09	2009/10
TOTALE	72.857	70.981	69.337	-2,6	-2,3
AGRICOLTURA	4.718	5.007	4.799	6,1	-4,2
INDUSTRIA IN SENSO STRETTO	25.791	24.129	23.046	-6,4	-4,5
Industrie alimentari, delle bevande e del tabacco	3.156	3.054	3.232	-3,2	5,8
Industria tessile, abbigliamento e calzature	2.073	1.776	1.558	-14,3	-12,3
Industrie del legno e del mobile	808	772	733	-4,5	-5,1
Industria metalmeccanica	10.950	10.304	9.661	-5,9	-6,2
Altre industrie manifatturiere	8.804	8.223	7.862	-6,6	-4,4
ENERGIA, GAS, ACQUA RETI FOGNARIE	1.573	1.574	1.685	0,1	7,1
COSTRUZIONI	5.274	4.658	4.446	-11,7	-4,6
SERVIZI	35.501	35.613	35.361	0,3	-0,7
Commercio	12.002	12.050	11.980	0,4	-0,6
Alberghi, ristoranti e bar	5.812	6.064	6.078	4,3	0,2
Servizi alle imprese	8.138	7.880	7.904	-3,2	0,3
Istruzione, sanità, altri servizi alle persone	5.879	6.121	6.108	4,1	-0,2
Trasporti e attività connesse	3.670	3.498	3.291	-4,7	-5,9

Fonte: SMAIL, Sistema Monitoraggio Annuale Imprese e Lavoro, 2011

Variazioni dipendenti per macrosettore e comparto di attività economica - Giugno 2008-2010

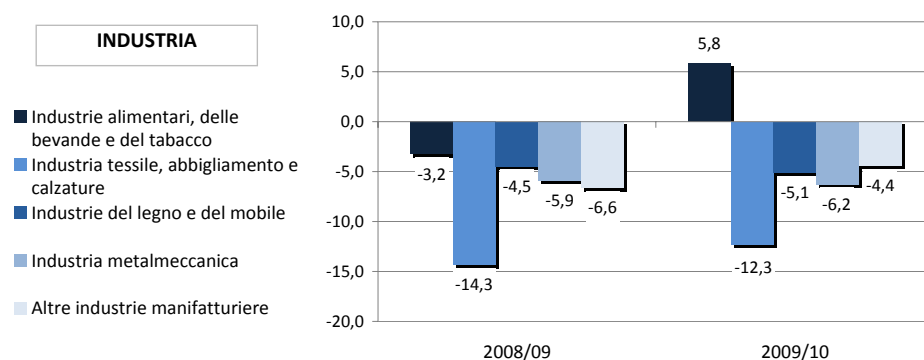
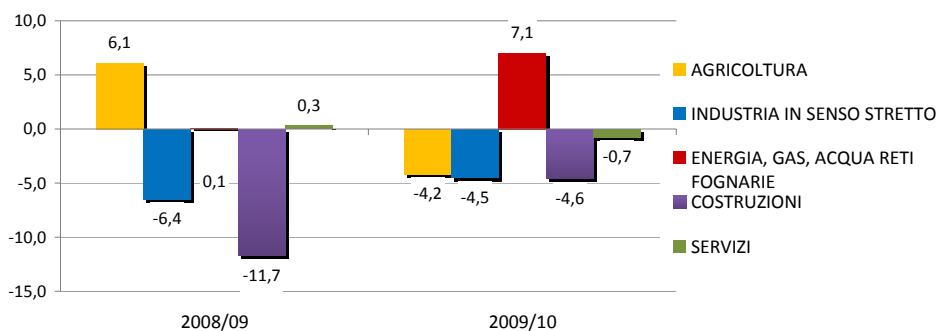


Tavola 9.4
Unità locali per divisione di attività economica
 Giugno 2008-2010

FERRARA

	Giu. 2008	Giu. 2009	Giu. 2010	Variazioni %	
				2008/09	2009/10
TOTALE	39.601	39.526	39.535	-0,2	0,0
A001 - Coltivaz.agricole, pr. prod.animali e caccia	8.213	8.028	7.846	-2,3	-2,3
A002 - Silvicultura ed utilizzo di aree forestali	41	42	39	2,4	-7,1
A003 - Pesca e acquacoltura	1.383	1.478	1.495	6,9	1,2
B005 - Estrazione di carbone (esclusa torba)	0	0	0	-	-
B006 - Estrazione di petrolio greggio e di gas naturale	6	6	7	0,0	16,7
B007 - Estrazione di minerali metalliferi	0	0	0	-	-
B008 - Altre attività di estraz.di min.da cave e miniere	25	24	24	-4,0	0,0
B009 - Attività dei servizi di supporto all'estrazione	2	2	2	0,0	0,0
C010 - Industrie alimentari	507	506	508	-0,2	0,4
C011 - Industria delle bevande	6	7	6	16,7	-14,3
C012 - Industria del tabacco	0	0	0	-	-
C013 - Industrie tessili	72	70	67	-2,8	-4,3
C014 - Confez. art. abbigliam.e art. in pelle e pelliccia	436	419	393	-3,9	-6,2
C015 - Fabbricazione di articoli in pelle e simili	59	55	55	-6,8	0,0
C016 - Ind .legno/sugh. escl.mobili; fabbr.art.paglia	190	191	192	0,5	0,5
C017 - Fabbricazione di carta e di prodotti di carta	31	29	28	-6,5	-3,4
C018 - Stampa e riproduzione di supporti registrati	95	96	96	1,1	0,0
C019 - Fabbr. di coke e prodotti derivanti dalla raffinaz.	5	5	5	0,0	0,0
C020 - Fabbricazione di prodotti chimici	59	62	66	5,1	6,5
C021 - Fabbr. prod. farmaceutici di base e preparati	8	8	8	0,0	0,0
C022 - Fabbr. art. in gomma e materie plastiche	108	109	106	0,9	-2,8
C023 - Fabbr. altri prod. della lavoraz. di min. non met.	127	126	132	-0,8	4,8
C024 - Metallurgia	34	34	32	0,0	-5,9
C025 - Fabbr. di prod. in met. escl. macch. e attrezz.	959	917	896	-4,4	-2,3
C026 - Fabbr.computer,prod.eletrr/ott.,med.,misur.e orol.	85	89	86	4,7	-3,4
C027 - Fabbr. apparecch. eletrr.e per uso dom.non eletrr.	166	158	150	-4,8	-5,1
C028 - Fabbricaz. di macchinari ed apparecch. nca	338	338	341	0,0	0,9
C029 - Fabbricazione di autoveicoli, rimorchi e semirim.	36	35	32	-2,8	-8,6
C030 - Fabbricazione di altri mezzi di trasporto	40	40	38	0,0	-5,0
C031 - Fabbricazione di mobili	71	73	67	2,8	-8,2
C032 - Altre industrie manifatturiere	193	182	181	-5,7	-0,5
C033 - Riparaz,manutenz., installaz. macch. e apparecch.	192	214	226	11,5	5,6
D035 - Forn. en. eletrr., gas, vapore e aria condiz.	47	48	55	2,1	14,6
E036 - Raccolta, trattamento e fornitura di acqua	13	14	11	7,7	-21,4
E037 - Gestione delle reti fognarie	26	25	25	-3,8	0,0
E038 - Racc., trattam.,smaltim.rifiuti,recupero materiali	77	78	81	1,3	3,8
E039 - Attiv. di risanam. e altri serv. di gest. rifiuti	9	11	13	22,2	18,2
F041 - Costruzione di edifici	1.340	1.318	1.301	-1,6	-1,3
F042 - Ingegneria civile	88	90	92	2,3	2,2
F043 - Lavori di costruzione specializzati	4.183	4.131	4.135	-1,2	0,1
G045 - Comm.ingrosso/dettaglio,riparaz.autov.e motocicli	1.041	1.020	1.025	-2,0	0,5
G046 - Comm.ingrosso escl.quello di autov. e motocicli	2.883	2.918	2.953	1,2	1,2
G047 - Comm.dettaglio escl. quello di autov. e motocicli	5.517	5.476	5.512	-0,7	0,7
H049 - Trasporto terrestre e trasporto mediante condotte	1.154	1.151	1.122	-0,3	-2,5
H050 - Trasporto marittimo e per vie d'acqua	13	9	9	-30,8	0,0
H051 - Trasporto aereo	1	1	1	0,0	0,0
H052 - Magazzinaggio e attività di supporto ai trasporti	134	142	144	6,0	1,4
H053 - Servizi postali e attività di corriere	110	111	113	0,9	1,8
I055 - Alloggio	223	233	242	4,5	3,9
I056 - Attività dei servizi di ristorazione	2.326	2.398	2.435	3,1	1,5
J058 - Attività editoriali	58	58	61	0,0	5,2
J059 - Pr.cinemat.,video,progr.tv, registr.musicali/son.	38	39	41	2,6	5,1
J060 - Attività di programmazione e trasmissione	9	8	8	-11,1	0,0
J061 - Telecomunicazioni	57	65	62	14,0	-4,6
J062 - Pr. software, cons. informat., e attiv. connesse	191	200	209	4,7	4,5
J063 - Serv. di inform. e altri serv. informatici	208	224	231	7,7	3,1
K064 - Serv. finanziari.(escl. assic. e fondi pens.)	296	312	309	5,4	-1,0
K065 - Assic.,riassic.e fondi pens.(escl.assic.soc.obbl.)	7	7	7	0,0	0,0
K066 - Attiv. ausil. di serv. finanz. e attiv. assic.	721	698	707	-3,2	1,3
L068 - Attività immobiliari	616	619	604	0,5	-2,4
M069 - Attività legali e contabilità	149	138	143	-7,4	3,6
M070 - Attiv. di direz. aziend. e di consul. gestionale	211	227	235	7,6	3,5
M071 - Studi di archit. e ingegn., collaudi e an.tecniche	161	172	181	6,8	5,2
M072 - Ricerca scientifica e sviluppo	53	54	50	1,9	-7,4
M073 - Pubblicità e ricerche di mercato	224	209	212	-6,7	1,4
M074 - Altre attiv.professionali, scientifiche e tecniche	292	315	325	7,9	3,2
M075 - Servizi veterinari	1	1	1	0,0	0,0
N077 - Attività di noleggio e leasing operativo	182	170	173	-6,6	1,8
N078 - Attiv.di ricerca, selezione, fornitura di person.	28	26	26	-7,1	0,0
N079 - Serv. ag. viaggi, tour operator,serv.prenotazione	99	99	102	0,0	3,0
N080 - Servizi di vigilanza e investigazione	23	21	23	-8,7	9,5
N081 - Attività di servizi per edifici e paesaggio	237	255	279	7,6	9,4
N082 - Attiv.supp.funzioni di ufficio e supp.alle imprese	377	385	387	2,1	0,5
P085 - Istruzione	213	211	220	-0,9	4,3
Q086 - Assistenza sanitaria	80	82	85	2,5	3,7
Q087 - Servizi di assistenza sociale residenziale	44	45	49	2,3	8,9
Q088 - Assistenza sociale non residenziale	84	92	97	9,5	5,4
R090 - Attività creative, artistiche e di intrattenimentc	92	93	96	1,1	3,2
R091 - Biblioteche,archivi, musei e altre attiv.cult.	14	15	15	7,1	0,0
R092 - Attiv. come lotterie,scommesse,casae da gioco	37	28	31	-24,3	10,7
R093 - Attiv.sportive, di intrattenimento e divertimentc	422	431	427	2,1	-0,9
S095 - Riparaz.computer e di beni pers. e per la casa	338	334	331	-1,2	-0,9
S096 - Altre attività di servizi per la persona	1.367	1.376	1.415	0,7	2,8
Z000 - Attività mancante	0	0	0	-	-

Tavola 9.5

Addetti per divisione di attività economica

Giugno 2008-2010

FERRARA

	Giu. 2008	Giu. 2009	Giu. 2010	Variazioni %	
				2008/09	2009/10
TOTALE	112.132	110.249	108.742	-1,7	-1,4
A001 - Coltivaz.agricole, pr. prod.animali e caccia	12.662	12.789	12.558	1,0	-1,8
A002 - Silvicoltura ed utilizzo di aree forestali	58	52	50	-10,3	-3,8
A003 - Pesca e acquacoltura	2.190	2.259	2.136	3,2	-5,4
B005 - Estrazione di carbone (esclusa torba)	0	0	0	-	-
B006 - Estrazione di petrolio greggio e di gas naturale	6	6	7	0,0	16,7
B007 - Estrazione di minerali metalliferi	0	0	0	-	-
B008 - Altre attività di estraz.di min.da cave e miniere	53	46	46	-13,2	0,0
B009 - Attività dei servizi di supporto all'estrazione	4	6	4	50,0	-33,3
C010 - Industrie alimentari	3.640	3.560	3.742	-2,2	5,1
C011 - Industria delle bevande	35	17	15	-51,4	-11,8
C012 - Industria del tabacco	0	0	0	-	-
C013 - Industrie tessili	196	184	168	-6,1	-8,7
C014 - Confez. art. abbigliam.e art. in pelle e pelliccia	2.213	1.948	1.708	-12,0	-12,3
C015 - Fabbricazione di articoli in pelle e simili	363	326	318	-10,2	-2,5
C016 - Ind .legno/sugh. escl.mobili; fabbr.art.paglia	876	856	829	-2,3	-3,2
C017 - Fabbricazione di carta e di prodotti di carta	250	241	243	-3,6	0,8
C018 - Stampa e riproduzione di supporti registrati	408	402	378	-1,5	-6,0
C019 - Fabbr.di coke e prodotti derivanti dalla raffinaz.	77	61	47	-20,8	-23,0
C020 - Fabbricazione di prodotti chimici	1.772	1.786	1.772	0,8	-0,8
C021 - Fabbr. prod. farmaceutici di base e preparati	41	38	40	-7,3	5,3
C022 - Fabbr. art. in gomma e materie plastiche	1.076	1.028	969	-4,5	-5,7
C023 - Fabbr. altri prod. della lavoraz. di min. non met.	1.223	1.183	1.086	-3,3	-8,2
C024 - Metallurgia	915	826	777	-9,7	-5,9
C025 - Fabbr. di prod. in met. escl. macch. e attrezz.	5.224	4.808	4.438	-8,0	-7,7
C026 - Fabbr.computer,prod.eletr/ott.,med.,misur.e orol.	372	357	363	-4,0	1,7
C027 - Fabbr. apparecch. eletr.e per uso dom.non eletr.	2.408	2.138	2.144	-11,2	0,3
C028 - Fabbricaz. di macchinari ed apparecch. nca	6.188	6.019	5.785	-2,7	-3,9
C029 - Fabbricazione di autoveicoli, rimorchi e semirim.	829	763	606	-8,0	-20,6
C030 - Fabbricazione di altri mezzi di trasporto	161	167	171	3,7	2,4
C031 - Fabbricazione di mobili	214	202	191	-5,6	-5,4
C032 - Altre industrie manifatturiere	455	400	386	-12,1	-3,5
C033 - Riparaz,manutenz., installaz. macch. e apparecch.	826	768	766	-7,0	-0,3
D035 - Forn. en. eletr., gas, vapore e aria condiz.	515	524	535	1,7	2,1
E036 - Raccolta, trattamento e fornitura di acqua	341	347	344	1,8	-0,9
E037 - Gestione delle reti fognarie	86	96	95	11,6	-1,0
E038 - Racc., trattam.,smaltim.rifiuti,recupero materiali	710	688	772	-3,1	12,2
E039 - Attiv. di risanam. e altri serv. di gest. rifiuti	14	17	37	21,4	117,6
F041 - Costruzione di edifici	3.268	2.990	2.874	-8,5	-3,9
F042 - Ingegneria civile	625	584	636	-6,6	8,9
F043 - Lavori di costruzione specializzati	7.238	6.897	6.755	-4,7	-2,1
G045 - Comm.ingrosso/dettaglio,riparaz.autov.e motocicli	2.711	2.612	2.618	-3,7	0,2
G046 - Comm.ingrosso escl.quello di autov. e motocicli	5.784	5.756	5.801	-0,5	0,8
G047 - Comm.dettaglio escl. quello di autov. e motocicli	12.447	12.568	12.549	1,0	-0,2
H049 - Trasporto terrestre e trasporto mediante condotte	3.039	3.010	2.885	-1,0	-4,2
H050 - Trasporto marittimo e per vie d'acqua	33	27	32	-18,2	18,5
H051 - Trasporto aereo	1	1	1	0,0	0,0
H052 - Magazzinaggio e attività di supporto ai trasporti	932	845	751	-9,3	-11,1
H053 - Servizi postali e attività di corriere	904	858	849	-5,1	-1,0
I055 - Alloggio	1.085	1.082	1.147	-0,3	6,0
I056 - Attività dei servizi di ristorazione	7.412	7.759	7.798	4,7	0,5
J058 - Attività editoriali	122	131	145	7,4	10,7
J059 - Pr.cinemat.,video,progr.tv, registr.musicali/son.	52	52	52	0,0	0,0
J060 - Attività di programmazione e trasmissione	33	28	32	-15,2	14,3
J061 - Telecomunicazioni	173	170	169	-1,7	-0,6
J062 - Pr. software, cons. informat., e attiv. connesse	451	485	516	7,5	6,4
J063 - Serv. di inform. e altri serv. informatici	462	479	485	3,7	1,3
K064 - Serv. finanziari.(escl. assic. e fondi pens.)	2.077	2.109	2.104	1,5	-0,2
K065 - Assic.,riassic.e fondi pens.(escl.assic.soc.obbl.)	46	53	48	15,2	-9,4
K066 - Attiv. ausil. di serv. finanz. e attiv. assic.	1.046	1.012	974	-3,3	-3,8
L068 - Attività immobiliari	836	834	825	-0,2	-1,1
M069 - Attività legali e contabilità	628	603	611	-4,0	1,3
M070 - Attiv. di direz. aziend. e di consul. gestionale	517	529	548	2,3	3,6
M071 - Studi di archit. e ingegn., collaudi e an.tecniche	355	359	370	1,1	3,1
M072 - Ricerca scientifica e sviluppo	132	134	131	1,5	-2,2
M073 - Pubblicità e ricerche di mercato	348	330	325	-5,2	-1,5
M074 - Altre attiv.professionali, scientifiche e tecniche	388	418	442	7,7	5,7
M075 - Servizi veterinari	1	1	1	0,0	0,0
N077 - Attività di noleggio e leasing operativo	268	240	229	-10,4	-4,6
N078 - Attiv.di ricerca, selezione, fornitura di person.	62	69	62	11,3	-10,1
N079 - Serv. ag. viaggi, tour operator, serv.prenotazione	204	195	194	-4,4	-0,5
N080 - Servizi di vigilanza e investigazione	403	424	446	5,2	5,2
N081 - Attività di servizi per edifici e paesaggio	2.230	2.037	2.084	-8,7	2,3
N082 - Attiv.supp.funzioni di ufficio e supp.alle imprese	1.066	1.048	1.048	-1,7	0,0
P085 - Istruzione	800	787	836	-1,6	6,2
Q086 - Assistenza sanitaria	612	647	679	5,7	4,9
Q087 - Servizi di assistenza sociale residenziale	1.066	1.069	1.084	0,3	1,4
Q088 - Assistenza sociale non residenziale	896	962	970	7,4	0,8
R090 - Attività creative, artistiche e di intrattenimentc	160	194	204	21,3	5,2
R091 - Biblioteche,archivi, musei e altre attiv.cult.	133	139	131	4,5	-5,8
R092 - Attiv. come lotterie,scommesse,case da gioco	73	83	81	13,7	-2,4
R093 - Attiv.sportive, di intrattenimento e divertimentc	1.170	1.290	1.293	10,3	0,2
S095 - Riparaz.computer e di beni pers. e per la casa	510	512	534	0,4	4,3
S096 - Altre attività di servizi per la persona	2.932	2.929	2.867	-0,1	-2,1
Z000 - Attività mancante	0	0	0	-	-

Tavola 9.5
Addetti per divisione di attività economica
Giugno 2008-2010

FERRARA

	Giu. 2008	Giu. 2009	Giu. 2010	Variazioni %	
				2008/09	2009/10

Fonte: SMAIL, Sistema Monitoraggio Annuale Imprese e Lavoro, 2011

Tavola 9.6

Dipendenti per divisione di attività economica

Giugno 2008-2010

FERRARA

	Giu. 2008	Giu. 2009	Giu. 2010	Variazioni %	
				2008/09	2009/10
TOTALE	72.857	70.981	69.337	-2,6	-2,3
A001 - Coltivaz.agricole, pr. prod.animali e caccia	3.900	4.225	4.164	8,3	-1,4
A002 - Silvicoltura ed utilizzo di aree forestali	14	6	8	-57,1	33,3
A003 - Pesca e acquacoltura	804	776	627	-3,5	-19,2
B005 - Estrazione di carbone (esclusa torba)	0	0	0	-	-
B006 - Estrazione di petrolio greggio e di gas naturale	0	0	1	-	-
B007 - Estrazione di minerali metalliferi	0	0	0	-	-
B008 - Altre attività di estraz.di min.da cave e miniere	37	29	29	-21,6	0,0
B009 - Attività dei servizi di supporto all'estrazione	2	4	2	100,0	-50,0
C010 - Industrie alimentari	3.125	3.041	3.221	-2,7	5,9
C011 - Industria delle bevande	31	13	11	-58,1	-15,4
C012 - Industria del tabacco	0	0	0	-	-
C013 - Industrie tessili	124	111	95	-10,5	-14,4
C014 - Confez. art. abbigliam.e art. in pelle e pelliccia	1.641	1.393	1.198	-15,1	-14,0
C015 - Fabbricazione di articoli in pelle e simili	308	272	265	-11,7	-2,6
C016 - Ind .legno/sugh. escl.mobili; fabbr.art.paglia	668	648	614	-3,0	-5,2
C017 - Fabbricazione di carta e di prodotti di carta	223	215	215	-3,6	0,0
C018 - Stampa e riproduzione di supporti registrati	292	284	263	-2,7	-7,4
C019 - Fabbr.di coke e prodotti derivanti dalla raffinaz.	73	58	44	-20,5	-24,1
C020 - Fabbricazione di prodotti chimici	1.721	1.731	1.715	0,6	-0,9
C021 - Fabbr. prod. farmaceutici di base e preparati	37	34	36	-8,1	5,9
C022 - Fabbr. art. in gomma e materie plastiche	970	917	863	-5,5	-5,9
C023 - Fabbr. altri prod. della lavoraz. di min. non met.	1.111	1.073	970	-3,4	-9,6
C024 - Metallurgia	889	800	752	-10,0	-6,0
C025 - Fabbr. di prod. in met. escl. macch. e attrezz.	4.192	3.801	3.454	-9,3	-9,1
C026 - Fabbr.computer,prod.eletr/ott.,med.,misur.e orol.	288	267	277	-7,3	3,7
C027 - Fabbr. apparecch. eletr.e per uso dom.non eletr.	2.247	1.992	1.998	-11,3	0,3
C028 - Fabbricaz. di macchinari ed apparecch. nca	5.869	5.703	5.455	-2,8	-4,3
C029 - Fabbricazione di autoveicoli, rimorchi e semirim.	796	729	578	-8,4	-20,7
C030 - Fabbricazione di altri mezzi di trasporto	131	137	142	4,6	3,6
C031 - Fabbricazione di mobili	140	124	119	-11,4	-4,0
C032 - Altre industrie manifatturiere	240	196	183	-18,3	-6,6
C033 - Riparaz,manutenz., installaz. macch. e apparecch.	636	557	546	-12,4	-2,0
D035 - Forn. en. eletr., gas, vapore e aria condiz.	493	503	508	2,0	1,0
E036 - Raccolta, trattamento e fornitura di acqua	338	344	341	1,8	-0,9
E037 - Gestione delle reti fognarie	59	70	69	18,6	-1,4
E038 - Racc., trattam.,smaltim.rifiuti,recupero materiali	678	651	741	-4,0	13,8
E039 - Attiv. di risanam. e altri serv. di gest. rifiuti	5	6	26	20,0	333,3
F041 - Costruzione di edifici	1.778	1.506	1.402	-15,3	-6,9
F042 - Ingegneria civile	553	509	564	-8,0	10,8
F043 - Lavori di costruzione specializzati	2.943	2.643	2.480	-10,2	-6,2
G045 - Comm.ingrosso/dettaglio,riparaz.autov.e motocicli	1.579	1.478	1.473	-6,4	-0,3
G046 - Comm.ingrosso escl.quello di autov. e motocicli	3.075	3.021	3.040	-1,8	0,6
G047 - Comm.dettaglio escl. quello di autov. e motocicli	7.348	7.551	7.467	2,8	-1,1
H049 - Trasporto terrestre e trasporto mediante condotte	1.919	1.890	1.790	-1,5	-5,3
H050 - Trasporto marittimo e per vie d'acqua	19	16	21	-15,8	31,3
H051 - Trasporto aereo	0	0	0	-	-
H052 - Magazzinaggio e attività di supporto ai trasporti	832	739	638	-11,2	-13,7
H053 - Servizi postali e attività di corriere	900	853	842	-5,2	-1,3
I055 - Alloggio	908	894	948	-1,5	6,0
I056 - Attività dei servizi di ristorazione	4.904	5.170	5.130	5,4	-0,8
J058 - Attività editoriali	73	82	92	12,3	12,2
J059 - Pr.cinemat.,video,progr.tv, registr.musicali/son.	12	10	7	-16,7	-30,0
J060 - Attività di programmazione e trasmissione	26	20	26	-23,1	30,0
J061 - Telecomunicazioni	130	119	122	-8,5	2,5
J062 - Pr. software, cons. informat., e attiv. connesse	276	292	308	5,8	5,5
J063 - Serv. di inform. e altri serv. informatici	298	302	302	1,3	0,0
K064 - Serv. finanziari.(escl. assic. e fondi pens.)	2.040	2.067	2.064	1,3	-0,1
K065 - Assic.,riassic.e fondi pens.(escl.assic.soc.obbl.)	45	52	47	15,6	-9,6
K066 - Attiv. ausil. di serv. finanz. e attiv. assic.	394	379	328	-3,8	-13,5
L068 - Attività immobiliari	180	166	168	-7,8	1,2
M069 - Attività legali e contabilità	566	542	546	-4,2	0,7
M070 - Attiv. di direz. aziend. e di consul. gestionale	324	314	329	-3,1	4,8
M071 - Studi di archit. e ingegn., collaudi e an.tecniche	197	190	194	-3,6	2,1
M072 - Ricerca scientifica e sviluppo	93	92	90	-1,1	-2,2
M073 - Pubblicità e ricerche di mercato	141	136	124	-3,5	-8,8
M074 - Altre attiv.professionali, scientifiche e tecniche	102	108	122	5,9	13,0
M075 - Servizi veterinari	0	0	0	-	-
N077 - Attività di noleggio e leasing operative	102	80	63	-21,6	-21,3
N078 - Attiv.di ricerca, selezione, fornitura di person.	51	58	55	13,7	-5,2
N079 - Serv. ag. viaggi, tour operator, serv.prenotazione	114	108	102	-5,3	-5,6
N080 - Servizi di vigilanza e investigazione	386	408	430	5,7	5,4
N081 - Attività di servizi per edifici e paesaggio	1.994	1.780	1.803	-10,7	1,3
N082 - Attiv.supp.funzioni di ufficio e supp.alle imprese	708	683	684	-3,5	0,1
P085 - Istruzione	641	633	671	-1,2	6,0
Q086 - Assistenza sanitaria	545	579	606	6,2	4,7
Q087 - Servizi di assistenza sociale residenziale	1.043	1.046	1.059	0,3	1,2
Q088 - Assistenza sociale non residenziale	833	899	906	7,9	0,8
R090 - Attività creative, artistiche e di intrattenimentc	61	94	101	54,1	7,4
R091 - Biblioteche,archivi, musei e altre attiv.cult.	123	129	123	4,9	-4,7
R092 - Attiv. come lotterie,scommesse,casae da gioco	47	65	62	38,3	-4,6
R093 - Attiv.sportive, di intrattenimento e divertimentoc	760	871	866	14,6	-0,6
S095 - Riparaz.computer e di beni pers. e per la casa	141	146	164	3,5	12,3
S096 - Altre attività di servizi per la persona	1.571	1.551	1.448	-1,3	-6,6
Z000 - Attività mancante	0	0	0	-	-

Tavola 9.6
Dipendenti per divisione di attività economica
Giugno 2008-2010

FERRARA

	Giu. 2008	Giu. 2009	Giu. 2010	Variazioni %	
				2008/09	2009/10

Fonte: SMAIL, Sistema Monitoraggio Annuale Imprese e Lavoro, 2011

Tavola 9.7
Unità locali per comune
 Giugno 2008-2010

FERRARA

	Giu. 2008	Giu. 2009	Giu. 2010	Variazioni %	
				2009/10	2008/10
TOTALE	39.601	39.526	39.535	0,0	-0,2
<i>ARGENTA</i>	2.476	2.462	2.461	0,0	-0,6
<i>BERRA</i>	602	584	582	-0,3	-3,3
<i>BONDENO</i>	1.793	1.754	1.747	-0,4	-2,6
<i>CENTO</i>	3.679	3.693	3.706	0,4	0,7
<i>CODIGORO</i>	1.398	1.393	1.385	-0,6	-0,9
<i>COMACCHIO</i>	3.651	3.686	3.661	-0,7	0,3
<i>COPPARO</i>	1.794	1.762	1.761	-0,1	-1,8
<i>FERRARA</i>	13.492	13.511	13.575	0,5	0,6
<i>FORMIGNANA</i>	266	265	267	0,8	0,4
<i>JOLANDA DI SAVOIA</i>	365	363	363	0,0	-0,5
<i>LAGOSANTO</i>	506	511	503	-1,6	-0,6
<i>MASI TORELLO</i>	291	290	279	-3,8	-4,1
<i>MASSA FISCAGLIA</i>	346	348	342	-1,7	-1,2
<i>MESOLA</i>	1.008	1.009	1.012	0,3	0,4
<i>MIGLIARINO</i>	423	422	435	3,1	2,8
<i>MIRABELLO</i>	332	337	348	3,3	4,8
<i>OSTELLATO</i>	771	763	757	-0,8	-1,8
<i>POGGIO RENATICO</i>	889	895	895	0,0	0,7
<i>PORTOMAGGIORE</i>	1.303	1.292	1.278	-1,1	-1,9
<i>RO</i>	342	348	336	-3,4	-1,8
<i>SANT'AGOSTINO</i>	720	718	711	-1,0	-1,3
<i>VIGARANO MAINARDA</i>	698	684	683	-0,1	-2,1
<i>VOGHIERA</i>	512	495	501	1,2	-2,1
<i>TRESIGALLO</i>	444	439	436	-0,7	-1,8
<i>GORO</i>	1.268	1.277	1.289	0,9	1,7
<i>MIGLIARO</i>	232	225	222	-1,3	-4,3

Fonte: SMAIL, Sistema Monitoraggio Annuale Imprese e Lavoro, 2011

Tavola 9.8**Addetti delle unità locali per comune**

Giugno 2008-2010

FERRARA

	Giu. 2008	Giu. 2009	Giu. 2010	Variazioni %	
				2009/10	2008/10
TOTALE	112.132	110.249	108.742	-1,4	-3,0
<i>ARGENTA</i>	6.164	6.018	6.047	0,5	-1,9
<i>BERRA</i>	1.399	1.345	1.322	-1,7	-5,5
<i>BONDENO</i>	4.303	4.192	4.039	-3,6	-6,1
<i>CENTO</i>	10.992	10.781	10.609	-1,6	-3,5
<i>CODIGORO</i>	3.965	3.848	3.888	1,0	-1,9
<i>COMACCHIO</i>	9.807	9.800	9.746	-0,6	-0,6
<i>COPPARO</i>	6.711	6.535	6.436	-1,5	-4,1
<i>FERRARA</i>	43.347	42.833	42.489	-0,8	-2,0
<i>FORMIGNANA</i>	617	599	588	-1,8	-4,7
<i>JOLANDA DI SAVOIA</i>	818	812	825	1,6	0,9
<i>LAGOSANTO</i>	1.119	1.126	1.096	-2,7	-2,1
<i>MASI TORELLO</i>	676	680	634	-6,8	-6,2
<i>MASSA FISCAGLIA</i>	580	592	568	-4,1	-2,1
<i>MESOLA</i>	2.008	1.934	1.869	-3,4	-6,9
<i>MIGLIARINO</i>	974	906	948	4,6	-2,7
<i>MIRABELLO</i>	849	855	831	-2,8	-2,1
<i>OSTELLATO</i>	3.004	2.901	2.853	-1,7	-5,0
<i>POGGIO RENATICO</i>	2.204	2.167	2.144	-1,1	-2,7
<i>PORTOMAGGIORE</i>	2.719	2.648	2.570	-2,9	-5,5
<i>RO</i>	975	955	805	-15,7	-17,4
<i>SANT'AGOSTINO</i>	2.606	2.483	2.380	-4,1	-8,7
<i>VIGARANO MAINARDA</i>	1.465	1.465	1.428	-2,5	-2,5
<i>VOGHIERA</i>	898	932	922	-1,1	2,7
<i>TRESIGALLO</i>	1.252	1.188	1.208	1,7	-3,5
<i>GORO</i>	2.207	2.181	2.072	-5,0	-6,1
<i>MIGLIARO</i>	473	473	425	-10,1	-10,1

Fonte: SMAIL, Sistema Monitoraggio Annuale Imprese e Lavoro, 2011

Tavola 9.9**Dipendenti delle unità locali per comune**

Giugno 2008-2010

FERRARA

	Giu. 2008	Giu. 2009	Giu. 2010	Variazioni %	
				2009/10	2008/10
TOTALE	72.857	70.981	69.337	-2,3	-4,8
<i>ARGENTA</i>	3.683	3.554	3.595	1,2	-2,4
<i>BERRA</i>	776	746	720	-3,5	-7,2
<i>BONDENO</i>	2.459	2.389	2.248	-5,9	-8,6
<i>CENTO</i>	7.390	7.149	6.935	-3,0	-6,2
<i>CODIGORO</i>	2.531	2.426	2.458	1,3	-2,9
<i>COMACCHIO</i>	6.160	6.120	6.055	-1,1	-1,7
<i>COPPARO</i>	4.818	4.671	4.560	-2,4	-5,4
<i>FERRARA</i>	30.435	29.881	29.441	-1,5	-3,3
<i>FORMIGNANA</i>	339	322	306	-5,0	-9,7
<i>JOLANDA DI SAVOIA</i>	450	447	457	2,2	1,6
<i>LAGOSANTO</i>	597	600	570	-5,0	-4,5
<i>MASI TORELLO</i>	383	384	349	-9,1	-8,9
<i>MASSA FISCAGLIA</i>	219	234	222	-5,1	1,4
<i>MESOLA</i>	977	891	829	-7,0	-15,1
<i>MIGLIARINO</i>	532	453	473	4,4	-11,1
<i>MIRABELLO</i>	505	510	477	-6,5	-5,5
<i>OSTELLATO</i>	2.259	2.161	2.129	-1,5	-5,8
<i>POGGIO RENATICO</i>	1.312	1.261	1.229	-2,5	-6,3
<i>PORTOMAGGIORE</i>	1.403	1.338	1.268	-5,2	-9,6
<i>RO</i>	595	574	439	-23,5	-26,2
<i>SANT'AGOSTINO</i>	1.905	1.769	1.677	-5,2	-12,0
<i>VIGARANO MAINARDA</i>	756	764	735	-3,8	-2,8
<i>VOGHIERA</i>	360	416	401	-3,6	11,4
<i>TRESIGALLO</i>	811	746	765	2,5	-5,7
<i>GORO</i>	964	931	799	-14,2	-17,1
<i>MIGLIARO</i>	238	244	200	-18,0	-16,0

Fonte: SMAIL, Sistema Monitoraggio Annuale Imprese e Lavoro, 2011

Appendice 1

***Corrispondenza tra la classificazione
delle attività economiche ATECO2007
e i settori proposti***

CORRISPONDENZA TRA LA CLASSIFICAZIONE DELLE ATTIVITA' ECONOMICHE ATECO2007 E I SETTORI PROPOSTI

SETTORI	Divisioni, gruppi e classi di attività 2007
Agricoltura	01 Coltivaz.agricole, pr. prod.animali e caccia 02 Silvicoltura ed utilizzo di aree forestali 03 Pesca e acquacoltura
Industrie alimentari e delle bevande	10 Industrie alimentari 11 Industria delle bevande
Industria tessile, abbigliamento e calzature	13 Industrie tessili 14 Confezione di articoli di abbigliamento; confezione di articoli in pelle e pelliccia 15 Fabbricazione di articoli in pelle e simili
Industrie del legno e del mobile	16 Industria del legno e dei prodotti in legno e sughero (esclusi i mobili); fabbricazione di articoli in paglia e materiali 31 Fabbricazione di mobili
Industrie metalmeccanica	24 Metallurgia 25 Fabbricazione di prodotti in metallo (esclusi macchinari e attrezzature) 28 Fabbricazione di macchinari ed apparecchiature nca
Altre industrie manifatturiere	05 Estrazione di carbone (esclusa torba) 06 Estrazione di petrolio greggio e di gas naturale 07 Estrazione di minerali metalliferi 08 Altre attività di estrazione di minerali da cave e miniere 09 Attività dei servizi di supporto all'estrazione 12 Industria del tabacco 17 Fabbricazione di carta e di prodotti di carta 18 Stampa e riproduzione di supporti registrati 19 Fabbricazione di coke e prodotti derivanti dalla raffinazione del petrolio 20 Fabbricazione di prodotti chimici 21 Fabbricazione di prodotti farmaceutici di base e preparati farmaceutici 22 Fabbricazione di articoli in gomma e materie plastiche 23 Fabbricazione di altri prodotti della lavorazione di minerali non metalliferi 26 Fabbricazione di computer e prodotti di elettronica e ottica; apparecchi elettromedicali, apparecchi di misurazione 27 Fabbricazione di apparecchiature elettriche ed apparecchiature per uso domestico non elettriche 29 Fabbricazione di autoveicoli, rimorchi e semirimorchi 30 Fabbricazione di altri mezzi di trasporto 32 Altre industrie 33 Riparazione, manutenzione ed installazione di macchine ed apparecchiature
Energia, gas, acqua reti fognarie	35 Fornitura di energia elettrica, gas, vapore e aria condizionata 36 Raccolta, trattamento e fornitura di acqua 37 Gestione delle reti fognarie 38 Attività di raccolta, trattamento e smaltimento rifiuti; recupero materiali 39 Attività di risanamento e altri servizi di gestione dei rifiuti
Costruzioni	41 Costruzione di edifici 42 Ingegneria civile 43 Lavori di costruzione specializzati
Commercio	45 Commercio e riparazione di autoveicoli e motocicli 46 Commercio all'ingrosso (escluso quello di autoveicoli e di motocicli) 47 Commercio al dettaglio (escluso quello di autoveicoli e di motocicli)
Alberghi, ristoranti, mense e bar	55 Alloggio 56 Attività dei servizi di ristorazione e bar
Servizi alle imprese	58 Attività editoriali 59 Attività di produzione cinematografica, di video e di programmi televisivi, di registrazioni musicali e sonore 60 Attività di programmazione e trasmissione 61 Telecomunicazioni 62 Produzione di software, consulenza informatica e attività connesse 63 Servizi di informazione e altri serv. informatici 64 Attività di servizi finanziari (escluse le assicurazioni e i fondi pensione) 65 Assicurazioni, riassicurazioni e fondi pensione (escluse le assicurazioni sociali obbligatorie) 66 Attività ausiliarie dei servizi finanziari e delle attività assicurative 68 Attività immobiliari 69 Attività legali e contabilità 70 Attività di direzione aziendale e di consulenza gestionale 71 Attività degli studi di architettura e ingegneria; collaudi e analisi tecniche 72 Ricerca scientifica e sviluppo 73 Pubblicità e ricerche di mercato 74 Altre attività professionali, scientifiche e tecniche 75 Servizi veterinari 77 Attività di noleggio e leasing operativo 78 Attività di ricerca, selezione, fornitura di personale 80 Servizi di vigilanza e investigazione 81 Attività di servizi per edifici e paesaggio 82 Attività di supporto per le funzioni d'ufficio e altri servizi di supporto alle imprese
Istruzione, sanità, altri servizi alle persone	79 Attività dei servizi delle agenzie di viaggio, dei tour operator e servizi di prenotazione e attività connesse 85 Istruzione 86 Assistenza sanitaria 87 Servizi di assistenza sociale residenziale 88 Assistenza sociale non residenziale 90 Attività creative, artistiche e di intrattenimento 91 Attività di biblioteche, archivi, musei ed altre attività culturali 92 Attività riguardanti le lotterie, le scommesse, le case da gioco 93 Attività sportive, di intrattenimento e di divertimento 95 Riparazione di computer e di beni per uso personale e per la casa 96 Altre attività di servizi per la persona
Trasporti e attività connesse	49 Trasporto terrestre e trasporto mediante condotte 50 Trasporto marittimo e per vie d'acqua 51 Trasporto aereo 52 Magazzinaggio e attività di supporto ai trasporti 53 Servizi postali e attività di corriere