

# **SMAIL**

Sistema di Monitoraggio Annuale delle Imprese e del Lavoro

## **Imprese e occupazione in provincia di Ferrara**

**Aggiornamento al Dicembre 2010**

**Elaborazioni del 30 settembre 2011**

## INDICE DELLE TAVOLE

### Avvertenze

#### Sezione 1 - La provincia in sintesi

<b>Tavola 1</b>	Imprese attive, unità locali, addetti, imprenditori e dipendenti - Dicembre 2007-2010
<b>Tavola 2</b>	Imprese attive, unità locali e addetti per settore di attività e classe dimensionale - Dicembre 2010
<b>Tavola 3</b>	Imprese attive, addetti e dipendenti per classe dimensionale e forma giuridica - Dicembre 2010
<b>Tavola 3.1</b>	Imprese attive in provincia per forma giuridica - Dicembre 2007-2010
<b>Tavola 4</b>	Imprese attive e unità locali artigiane e relativi addetti - Dicembre 2007-2010
<b>Tavola 5</b>	Imprese attive, addetti e dipendenti per anzianità di impresa - Dicembre 2007-2010

#### Sezione 2 - Unità locali attive in provincia - Dicembre 2007-2010

<b>Tavola 6</b>	Unità locali e addetti per macrosettore e comparti di attività economica e per classi dimensionali - Dicembre 2010
<b>Tavola 6.1</b>	Unità locali per macrosettore e comparti di attività economica - Dicembre 2007-2010
<b>Tavola 6.2</b>	Addetti per macrosettore e comparti di attività economica - Dicembre 2007-2010
<b>Tavola 6.3</b>	Dipendenti per macrosettore e comparti di attività economica - Dicembre 2007-2010
<b>Tavola 6.4</b>	Unità locali per divisione di attività economica - Dicembre 2007-2010
<b>Tavola 6.5</b>	Addetti per divisione di attività economica - Dicembre 2007-2010
<b>Tavola 6.6</b>	Dipendenti per divisione di attività economica - Dicembre 2007-2010
<b>Tavola 6.7</b>	Unità locali, addetti e dipendenti per classe dimensionale e per divisione di attività economica - Dicembre 2010
<b>Tavola 7</b>	Unità locali artigiane attive in provincia per settore di attività e classi dimensionali - Dicembre 2010
<b>Tavola 7.1</b>	Unità locali artigiane per macrosettore e comparto di attività economica e per classi dimensionali - Dicembre 2007-2010
<b>Tavola 7.2</b>	Addetti artigiani per macrosettore e comparto di attività economica e per classi dimensionali - Dicembre 2007-2010
<b>Tavola 7.3</b>	Dipendenti artigiani per macrosettore e comparto di attività economica e per classi dimensionali - Dicembre 2007-2010
<b>Tavola 8.1</b>	Unità locali per comune - Dicembre 2007-2010
<b>Tavola 8.2</b>	Addetti delle unità locali per comune - Dicembre 2007-2010
<b>Tavola 8.3</b>	Dipendenti delle unità locali per comune - Dicembre 2007-2010

#### Sezione 3 - Unità locali attive in provincia - Giugno 2008-2010

<b>Tavola 9</b>	Unità locali e addetti per macrosettore e comparti di attività economica e per classi dimensionali - Giugno 2010
<b>Tavola 9.1</b>	Unità locali per macrosettore e comparti di attività economica - Giugno 2008-2010
<b>Tavola 9.2</b>	Addetti per macrosettore e comparti di attività economica - Giugno 2008-2010
<b>Tavola 9.3</b>	Dipendenti per macrosettore e comparti di attività economica - Giugno 2008-2010
<b>Tavola 9.4</b>	Unità locali per divisione di attività economica - Giugno 2008-2010
<b>Tavola 9.5</b>	Addetti per divisione di attività economica - Giugno 2008-2010
<b>Tavola 9.6</b>	Dipendenti per divisione di attività economica - Giugno 2008-2010
<b>Tavola 9.7</b>	Unità locali per comune - Giugno 2008-2010
<b>Tavola 9.8</b>	Addetti delle unità locali per comune - Giugno 2008-2010
<b>Tavola 9.9</b>	Dipendenti delle unità locali per comune - Giugno 2008-2010

#### Sezione 4 - Il turismo in provincia

<b>Tavola 10</b>	Unità locali del settore turistico - Dicembre 2007-2010
<b>Tavola 11</b>	Addetti delle unità locali del settore turistico - Dicembre 2007-2010
<b>Tavola 12</b>	Dipendenti delle unità locali del settore turistico - Dicembre 2007-2010
<b>Tavola 13</b>	Unità locali del settore turistico - Giugno 2007-2010
<b>Tavola 14</b>	Addetti delle unità locali del settore turistico - Giugno 2007-2010
<b>Tavola 15</b>	Dipendenti delle unità locali del settore turistico - Giugno 2007-2010

#### Sezione 5 - Età, genere e nazionalità

<b>Tavola 16</b>	Addetti e dipendenti delle imprese attive in provincia per classe di età e genere - Dicembre 2010
<b>Tavola 16.1</b>	Addetti e dipendenti delle imprese attive in provincia per classe di età e genere - Giugno 2010
<b>Tavola 17</b>	Dipendenti, imprenditori e addetti delle imprese attive in provincia per sezione di attività economica e genere - Dicembre 2010
<b>Tavola 17.1</b>	Dipendenti, imprenditori e addetti delle imprese attive in provincia per sezione di attività economica e genere - Giugno 2010
<b>Tavola 18</b>	Dipendenti delle imprese attive in provincia per sezione di attività economica e classe di età - Dicembre 2010
<b>Tavola 18.1</b>	Dipendenti delle imprese attive in provincia per sezione di attività economica e classe di età - Giugno 2010
<b>Tavola 19</b>	Addetti e dipendenti delle imprese attive in provincia per nazionalità, paese di provenienza e genere - Dicembre 2010
<b>Tavola 19.1</b>	Addetti e dipendenti delle imprese attive in provincia per nazionalità, paese di provenienza e genere - Giugno 2010

#### Appendice 1

**Sezione 2**

**Unità locali attive in provincia**

Dicembre 2007-2010

**Tavola 6**

**Unità locali e addetti per macrosettore e comparti di attività economica e per classi dimensionali**  
Dicembre 2010

**FERRARA**

	UL attive	Addetti alle UL	Imprenditori	Dipendenti
<b>TOTALE</b>	<b>39.500</b>	<b>104.987</b>	<b>39.521</b>	<b>65.466</b>
<b>AGRICOLTURA</b>	<b>9.387</b>	<b>14.210</b>	<b>9.978</b>	<b>4.232</b>
<b>INDUSTRIA IN SENSO STRETTO</b>	<b>3.681</b>	<b>26.700</b>	<b>3.886</b>	<b>22.814</b>
Industrie alimentari e delle bevande	513	4.075	518	3.557
Industria tessile, abbigliamento e calzature	495	2.103	607	1.496
Industrie del legno e del mobile	260	991	289	702
Industria metalmeccanica	1.236	10.753	1.318	9.435
Altre industrie manifatturiere	1.177	8.778	1.154	7.624
<b>ENERGIA, GAS, ACQUA RETI FOGNARIE</b>	<b>191</b>	<b>1.784</b>	<b>104</b>	<b>1.680</b>
<b>COSTRUZIONI</b>	<b>5.549</b>	<b>10.009</b>	<b>5.826</b>	<b>4.183</b>
<b>SERVIZI</b>	<b>20.692</b>	<b>52.284</b>	<b>19.727</b>	<b>32.557</b>
Commercio	9.483	20.624	9.019	11.605
Alberghi, ristoranti, mense e bar	2.706	7.555	2.956	4.599
Servizi alle imprese	4.263	11.406	3.773	7.633
Istruzione, sanità, altri servizi alle persone	2.881	8.341	2.787	5.554
Trasporti e attività connesse	1.359	4.358	1.192	3.166
<b>CLASSI DIMENSIONALI</b>				
1-9 addetti	38.193	61.998	38.660	23.338
10-49 addetti	1.153	20.634	818	19.816
50 addetti e oltre	154	22.355	43	22.312

Fonte: SMAL, Sistema Monitoraggio Annuale Imprese e Lavoro, 2011

**Unità locali e addetti per macrosettore e comparto di attività economica**

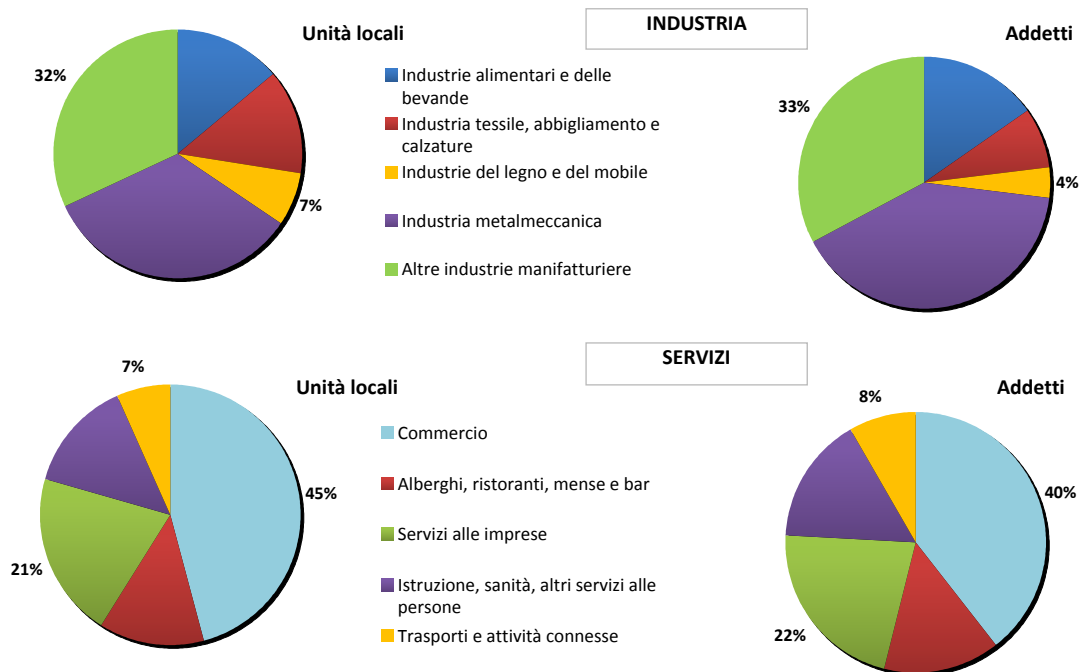


Tavola 6.1

Unità locali per macrosettore e comparti di attività economica

Dicembre 2007-2010

FERRARA

	Dic. 2007	Dic. 2008	Dic. 2009	Dic. 2010	Variazioni %		
					2007/08	2008/09	2009/10
<b>TOTALE</b>	<b>39.554</b>	<b>39.506</b>	<b>39.333</b>	<b>39.500</b>	<b>-0,1</b>	<b>-0,4</b>	<b>0,4</b>
<b>AGRICOLTURA</b>	<b>9.716</b>	<b>9.651</b>	<b>9.491</b>	<b>9.387</b>	<b>-0,7</b>	<b>-1,7</b>	<b>-1,1</b>
<b>INDUSTRIA IN SENSO STRETTO</b>	<b>3.839</b>	<b>3.833</b>	<b>3.756</b>	<b>3.681</b>	<b>-0,2</b>	<b>-2,0</b>	<b>-2,0</b>
Industrie alimentari e delle bevande	520	505	514	513	-2,9	1,8	-0,2
Industria tessile, abbigliamento e calzature	578	556	529	495	-3,8	-4,9	-6,4
Industrie del legno e del mobile	261	263	259	260	0,8	-1,5	0,4
Industria metalmeccanica	1.319	1.325	1.282	1.236	0,5	-3,2	-3,6
Altre industrie manifatturiere	1.161	1.184	1.172	1.177	2,0	-1,0	0,4
<b>ENERGIA, GAS, ACQUA RETI FOGNARIE</b>	<b>166</b>	<b>174</b>	<b>180</b>	<b>191</b>	<b>4,8</b>	<b>3,4</b>	<b>6,1</b>
<b>COSTRUZIONI</b>	<b>5.598</b>	<b>5.566</b>	<b>5.478</b>	<b>5.549</b>	<b>-0,6</b>	<b>-1,6</b>	<b>1,3</b>
<b>SERVIZI</b>	<b>20.235</b>	<b>20.282</b>	<b>20.428</b>	<b>20.692</b>	<b>0,2</b>	<b>0,7</b>	<b>1,3</b>
Commercio	9.490	9.388	9.405	9.483	-1,1	0,2	0,8
Alberghi, ristoranti, mense e bar	2.512	2.549	2.617	2.706	1,5	2,7	3,4
Servizi alle imprese	4.040	4.148	4.186	4.263	2,7	0,9	1,8
Istruzione, sanità, altri servizi alle persone	2.774	2.786	2.825	2.881	0,4	1,4	2,0
Trasporti e attività connesse	1.419	1.411	1.395	1.359	-0,6	-1,1	-2,6

Fonte: SMAIL, Sistema Monitoraggio Annuale Imprese e Lavoro, 2011

Variazioni unità locali per macrosettore e comparto di attività economica - Dicembre 2007-2010

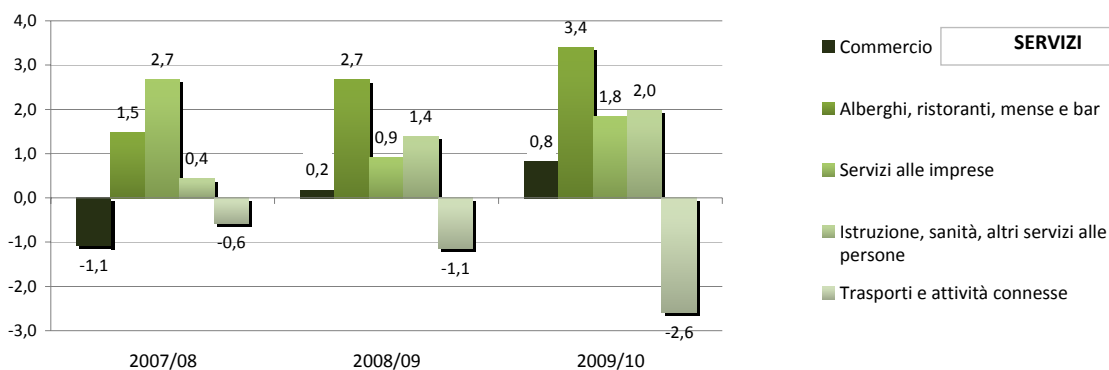
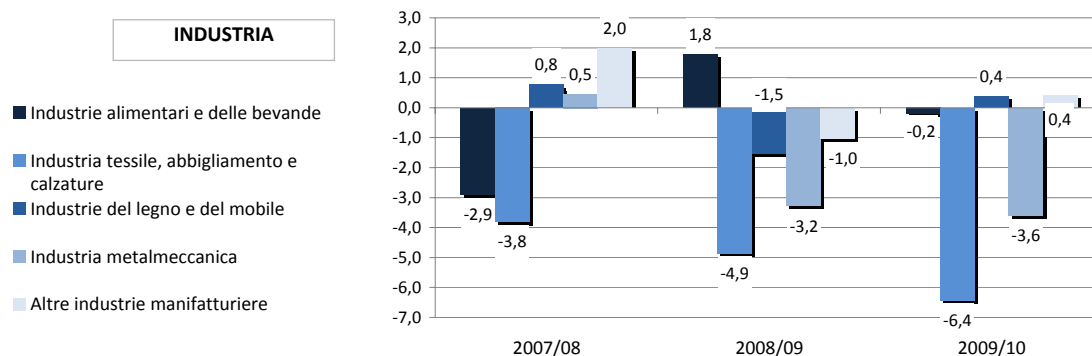
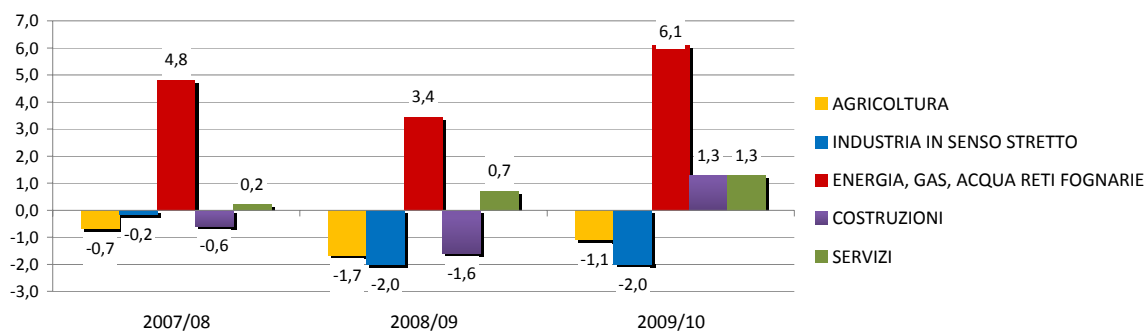


Tavola 6.2

## Addetti per macrosettore e comparti di attività economica

Dicembre 2007-2010

FERRARA

	Dic. 2007	Dic. 2008	Dic. 2009	Dic. 2010	Variazioni %		
					2007/08	2008/09	2009/10
<b>TOTALE</b>	<b>109.311</b>	<b>108.994</b>	<b>106.040</b>	<b>104.987</b>	<b>-0,3</b>	<b>-2,7</b>	<b>-1,0</b>
<b>AGRICOLTURA</b>	<b>14.389</b>	<b>14.574</b>	<b>14.201</b>	<b>14.210</b>	<b>1,3</b>	<b>-2,6</b>	<b>0,1</b>
<b>INDUSTRIA IN SENSO STRETTO</b>	<b>30.165</b>	<b>29.653</b>	<b>27.892</b>	<b>26.700</b>	<b>-1,7</b>	<b>-5,9</b>	<b>-4,3</b>
Industrie alimentari e delle bevande	4.148	4.172	4.182	4.075	0,6	0,2	-2,6
Industria tessile, abbigliamento e calzature	2.831	2.630	2.310	2.103	-7,1	-12,2	-9,0
Industrie del legno e del mobile	1.058	1.042	1.001	991	-1,5	-3,9	-1,0
Industria metalmeccanica	12.137	12.089	11.283	10.753	-0,4	-6,7	-4,7
Altre industrie manifatturiere	9.991	9.720	9.116	8.778	-2,7	-6,2	-3,7
<b>ENERGIA, GAS, ACQUA RETI FOGNARIE</b>	<b>1.643</b>	<b>1.678</b>	<b>1.719</b>	<b>1.784</b>	<b>2,1</b>	<b>2,4</b>	<b>3,8</b>
<b>COSTRUZIONI</b>	<b>11.168</b>	<b>10.664</b>	<b>10.091</b>	<b>10.009</b>	<b>-4,5</b>	<b>-5,4</b>	<b>-0,8</b>
<b>SERVIZI</b>	<b>51.946</b>	<b>52.425</b>	<b>52.137</b>	<b>52.284</b>	<b>0,9</b>	<b>-0,5</b>	<b>0,3</b>
Commercio	20.819	20.739	20.587	20.624	-0,4	-0,7	0,2
Alberghi, ristoranti, mense e bar	7.011	7.259	7.315	7.555	3,5	0,8	3,3
Servizi alle imprese	11.214	11.370	11.252	11.406	1,4	-1,0	1,4
Istruzione, sanità, altri servizi alle persone	7.961	8.140	8.289	8.341	2,2	1,8	0,6
Trasporti e attività connesse	4.941	4.917	4.694	4.358	-0,5	-4,5	-7,2

Fonte: SMAIL, Sistema Monitoraggio Annuale Imprese e Lavoro, 2011

Variazioni addetti per macrosettore e comparto di attività economica - Dicembre 2007-2010

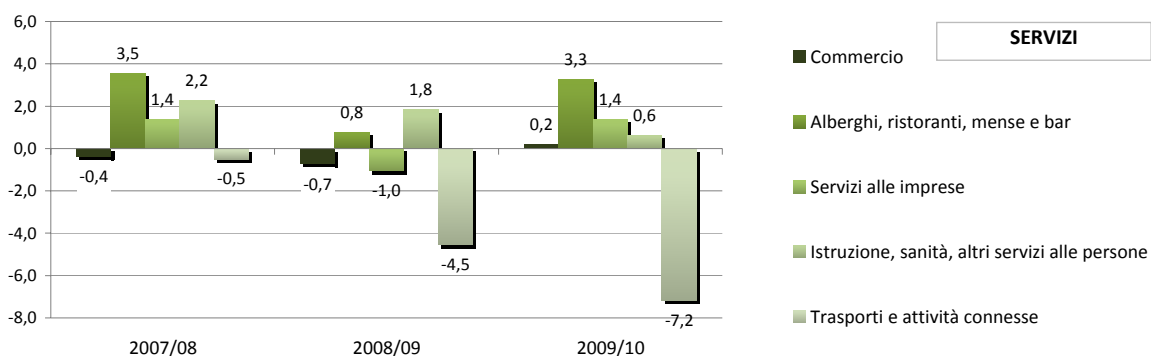
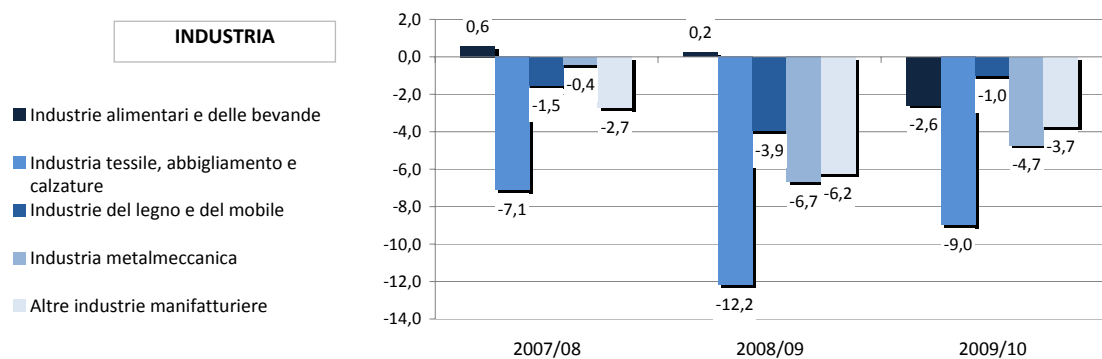
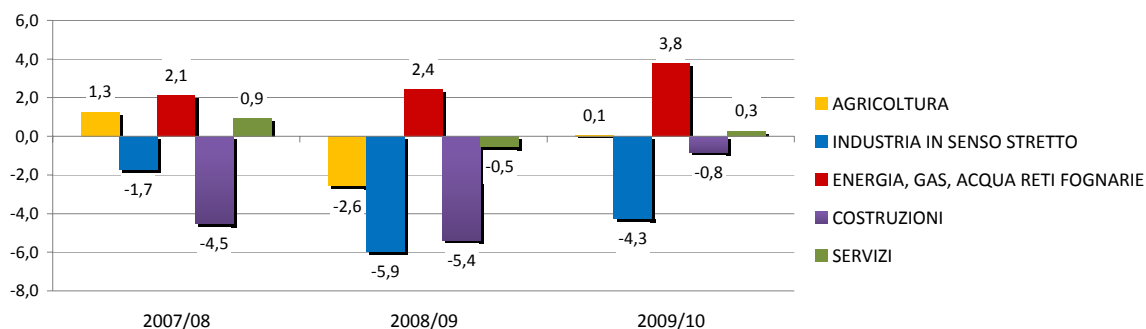


Tavola 6.3

Dipendenti per macrosettore e comparti di attività economica

Dicembre 2007-2010

FERRARA

	Dic. 2007	Dic. 2008	Dic. 2009	Dic. 2010	Variazioni %		
					2007/08	2008/09	2009/10
<b>TOTALE</b>	<b>70.029</b>	<b>69.710</b>	<b>66.776</b>	<b>65.466</b>	<b>-0,5</b>	<b>-4,2</b>	<b>-2,0</b>
<b>AGRICOLTURA</b>	<b>4.118</b>	<b>4.357</b>	<b>4.131</b>	<b>4.232</b>	<b>5,8</b>	<b>-5,2</b>	<b>2,4</b>
<b>INDUSTRIA IN SENSO STRETTO</b>	<b>26.137</b>	<b>25.625</b>	<b>23.937</b>	<b>22.814</b>	<b>-2,0</b>	<b>-6,6</b>	<b>-4,7</b>
Industrie alimentari e delle bevande	3.625	3.659	3.656	3.557	0,9	-0,1	-2,7
Industria tessile, abbigliamento e calzature	2.115	1.938	1.660	1.496	-8,4	-14,3	-9,9
Industrie del legno e del mobile	775	755	717	702	-2,6	-5,0	-2,1
Industria metalmeccanica	10.772	10.716	9.937	9.435	-0,5	-7,3	-5,1
Altre industrie manifatturiere	8.850	8.557	7.967	7.624	-3,3	-6,9	-4,3
<b>ENERGIA, GAS, ACQUA RETI FOGNARIE</b>	<b>1.554</b>	<b>1.582</b>	<b>1.624</b>	<b>1.680</b>	<b>1,8</b>	<b>2,7</b>	<b>3,4</b>
<b>COSTRUZIONI</b>	<b>5.372</b>	<b>4.845</b>	<b>4.320</b>	<b>4.183</b>	<b>-9,8</b>	<b>-10,8</b>	<b>-3,2</b>
<b>SERVIZI</b>	<b>32.848</b>	<b>33.301</b>	<b>32.764</b>	<b>32.557</b>	<b>1,4</b>	<b>-1,6</b>	<b>-0,6</b>
Commercio	11.815	11.849	11.665	11.605	0,3	-1,6	-0,5
Alberghi, ristoranti, mense e bar	4.325	4.528	4.488	4.599	4,7	-0,9	2,5
Servizi alle imprese	7.731	7.776	7.593	7.633	0,6	-2,4	0,5
Istruzione, sanità, altri servizi alle persone	5.295	5.462	5.551	5.554	3,2	1,6	0,1
Trasporti e attività connesse	3.682	3.686	3.467	3.166	0,1	-5,9	-8,7

Fonte: SMAIL, Sistema Monitoraggio Annuale Imprese e Lavoro, 2011

Variazioni dipendenti per macrosettore e comparto di attività economica - Dicembre 2007-2010

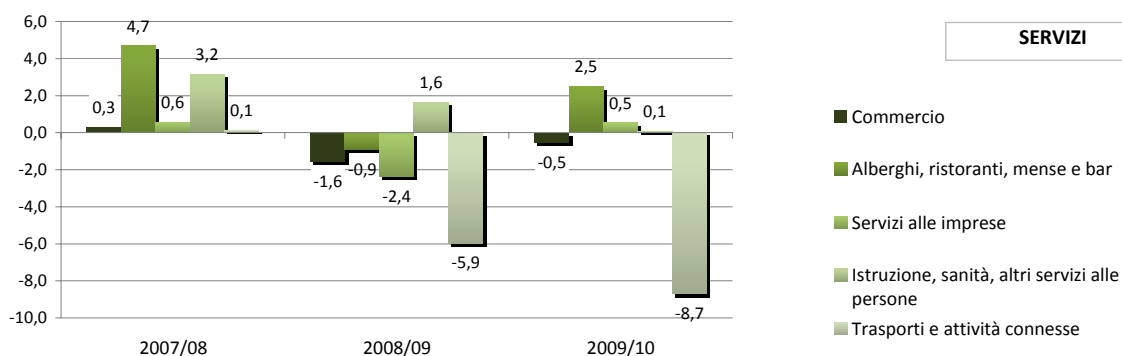
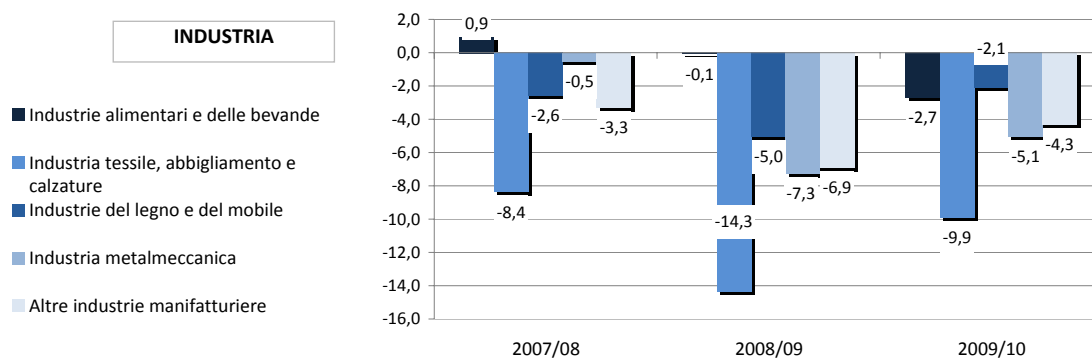
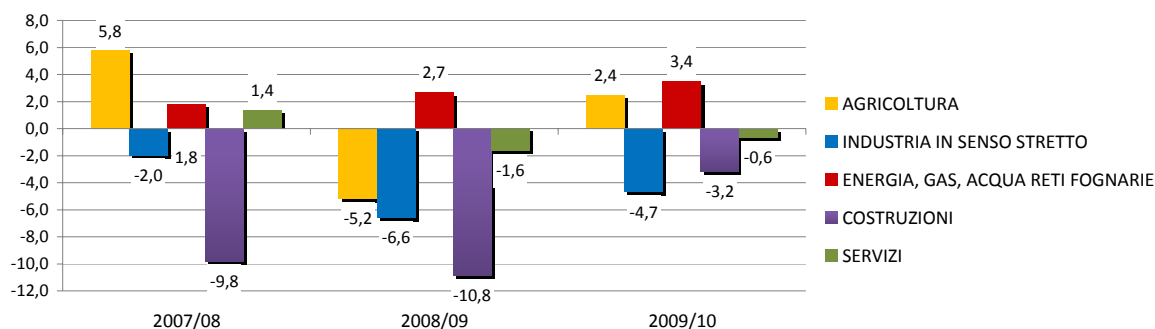


Tavola 6.4

## Unità locali per divisione di attività economica

Dicembre 2007-2010

FERRARA

	Dic. 2007	Dic. 2008	Dic. 2009	Dic. 2010	Variazioni %		
					2007/08	2008/09	2009/10
<b>TOTALE</b>	<b>39.554</b>	<b>39.506</b>	<b>39.333</b>	<b>39.500</b>	<b>-0,1</b>	<b>-0,4</b>	<b>0,4</b>
A001 - Coltivaz.agricole, pr. prod.animali e caccia	8.316	8.185	7.970	7.819	-1,6	-2,6	-1,9
A002 - Silvicoltura ed utilizzo di aree forestali	41	41	40	39	0,0	-2,4	-2,5
A003 - Pesca e acquacoltura	1.359	1.425	1.481	1.529	4,9	3,9	3,2
B005 - Estrazione di carbone (esclusa torba)	0	0	0	0	-	-	-
B006 - Estrazione di petrolio greggio e di gas naturale	6	6	6	7	0,0	0,0	16,7
B007 - Estrazione di minerali metalliferi	0	0	0	0	-	-	-
B008 - Altre attività di estraz.di min.da cave e miniere	24	23	24	24	-4,2	4,3	0,0
B009 - Attività dei servizi di supporto all'estrazione	2	2	2	2	0,0	0,0	0,0
C010 - Industrie alimentari	514	498	507	509	-3,1	1,8	0,4
C011 - Industria delle bevande	6	7	7	4	16,7	0,0	-42,9
C012 - Industria del tabacco	0	0	0	0	-	-	-
C013 - Industrie tessili	73	72	67	67	-1,4	-6,9	0,0
C014 - Confez. art. abbigliamento e art. in pelle e pelliccia	446	426	406	375	-4,5	-4,7	-7,6
C015 - Fabbricazione di articoli in pelle e simili	59	58	56	53	-1,7	-3,4	-5,4
C016 - Ind .legno/sugh. escl.mobili; fabbr.art.paglia	188	190	188	194	1,1	-1,1	3,2
C017 - Fabbricazione di carta e di prodotti di carta	32	29	28	26	-9,4	-3,4	-7,1
C018 - Stampa e riproduzione di supporti registrati	96	95	92	96	-1,0	-3,2	4,3
C019 - Fabbr.di coke e prodotti derivanti dalla raffinaz.	4	5	5	5	25,0	0,0	0,0
C020 - Fabbricazione di prodotti chimici	58	63	64	68	8,6	1,6	6,3
C021 - Fabbr. prod. farmaceutici di base e preparati	8	8	8	8	0,0	0,0	0,0
C022 - Fabbr. art. in gomma e materie plastiche	107	110	109	106	2,8	-0,9	-2,8
C023 - Fabbr. altri prod. della lavoraz. di min. non met.	131	128	127	127	-2,3	-0,8	0,0
C024 - Metallurgia	34	34	32	31	0,0	-5,9	-3,1
C025 - Fabbr. di prod. in met. escl. macch. e attrezz.	948	950	915	866	0,2	-3,7	-5,4
C026 - Fabbr.computer,prod.elettr/ott.,med.,misur.e orol.	84	88	86	85	4,8	-2,3	-1,2
C027 - Fabbr. apparecch. elettr.e per uso dom.non elettr.	164	160	150	147	-2,4	-6,3	-2,0
C028 - Fabbricaz. di macchinari ed apparecch. nca	337	341	335	339	1,2	-1,8	1,2
C029 - Fabbricazione di autoveicoli, rimorchi e semirim.	36	36	33	31	0,0	-8,3	-6,1
C030 - Fabbricazione di altri mezzi di trasporto	40	40	38	38	0,0	-5,0	0,0
C031 - Fabbricazione di mobili	73	73	71	66	0,0	-2,7	-7,0
C032 - Altre industrie manifatturiere	189	188	180	181	-0,5	-4,3	0,6
C033 - Riparaz,manutenz., installaz. macch. e apparecch.	180	203	220	226	12,8	8,4	2,7
D035 - Forn. en. elettr., gas, vapore e aria condiz.	43	47	50	63	9,3	6,4	26,0
E036 - Raccolta, trattamento e fornitura di acqua	12	14	14	11	16,7	0,0	-21,4
E037 - Gestione delle reti fognarie	26	24	25	25	-7,7	4,2	0,0
E038 - Racc., trattam.,smaltim.rifiuti,recupero materiali	76	79	78	79	3,9	-1,3	1,3
E039 - Attiv. di risanam. e altri serv. di gest. rifiuti	9	10	13	13	11,1	30,0	0,0
F041 - Costruzione di edifici	1.322	1.328	1.302	1.294	0,5	-2,0	-0,6
F042 - Ingegneria civile	87	88	87	93	1,1	-1,1	6,9
F043 - Lavori di costruzione specializzati	4.189	4.150	4.089	4.162	-0,9	-1,5	1,8
G045 - Comm.ingrosso/dettaglio,riparaz.autov.e motocicli	1.039	1.026	1.006	1.029	-1,3	-1,9	2,3
G046 - Comm.ingrosso escl.quello di autov. e motocicli	2.903	2.860	2.920	2.941	-1,5	2,1	0,7
G047 - Comm.dettaglio escl. quello di autov. e motocicli	5.548	5.502	5.479	5.513	-0,8	-0,4	0,6
H049 - Trasporto terrestre e trasporto mediante condotte	1.168	1.150	1.132	1.099	-1,5	-1,6	-2,9
H050 - Trasporto marittimo e per vie d'acqua	12	10	9	8	-16,7	-10,0	-11,1
H051 - Trasporto aereo	1	1	1	1	0,0	0,0	0,0
H052 - Magazzinaggio e attività di supporto ai trasporti	129	140	141	138	8,5	0,7	-2,1
H053 - Servizi postali e attività di corriere	109	110	112	113	0,9	1,8	0,9
I055 - Alloggio	217	226	233	241	4,1	3,1	3,4
I056 - Attività dei servizi di ristorazione	2.295	2.323	2.384	2.465	1,2	2,6	3,4
J058 - Attività editoriali	56	56	59	63	0,0	5,4	6,8
J059 - Pr.cinemat.,video,progr.tv, registr.musicali/son.	40	37	39	43	-7,5	5,4	10,3
J060 - Attività di programmazione e trasmissione	10	9	8	8	-10,0	-11,1	0,0
J061 - Telecomunicazioni	55	61	64	68	10,9	4,9	6,3
J062 - Pr. software, cons. informat., e attiv. connesse	182	186	200	205	2,2	7,5	2,5
J063 - Serv. di inform. e altri serv. informatici	199	214	218	236	7,5	1,9	8,3
K064 - Serv. finanziari.(escl. assic. e fondi pens.)	293	310	313	304	5,8	1,0	-2,9
K065 - Assic.,riassic.e fondi pens.(escl.assic.soc.obbl.)	7	7	7	7	0,0	0,0	0,0
K066 - Attiv. ausil. di serv. finanz. e attiv. assic.	713	712	691	703	-0,1	-2,9	1,7
L068 - Attività immobiliari	603	623	613	594	3,3	-1,6	-3,1
M069 - Attività legali e contabilità	145	142	140	143	-2,1	-1,4	2,1
M070 - Attiv. di direz. aziend. e di consul. gestionale	206	218	224	242	5,8	2,8	8,0
M071 - Studi di archit. e ingegn., collaudi e an.tecniche	152	164	179	179	7,9	9,1	0,0
M072 - Ricerca scientifica e sviluppo	51	51	52	52	0,0	2,0	0,0
M073 - Pubblicità e ricerche di mercato	218	214	208	211	-1,8	-2,8	1,4
M074 - Altre attiv.professionali, scientifiche e tecniche	280	301	315	321	7,5	4,7	1,9
M075 - Servizi veterinari	1	1	1	2	0,0	0,0	100,0
N077 - Attività di noleggio e leasing operativo	178	173	171	163	-2,8	-1,2	-4,7
N078 - Attiv. di ricerca, selezione, fornitura di person.	28	28	26	25	0,0	-7,1	-3,8
N079 - Serv. ag. viaggi, tour operator,serv.prenotazione	96	99	95	104	3,1	-4,0	9,5
N080 - Servizi di vigilanza e investigazione	23	23	20	25	0,0	-13,0	25,0
N081 - Attività di servizi per edifici e paesaggio	232	239	261	282	3,0	9,2	8,0
N082 - Attiv.supp.funzioni di ufficio e supp.alle imprese	368	379	377	387	3,0	-0,5	2,7
P085 - Istruzione	214	211	220	215	-1,4	4,3	-2,3
Q086 - Assistenza sanitaria	82	81	82	81	-1,2	1,2	-1,2
Q087 - Servizi di assistenza sociale residenziale	42	44	45	51	4,8	2,3	13,3
Q088 - Assistenza sociale non residenziale	81	91	92	101	12,3	1,1	9,8
R090 - Attività creative, artistiche e di intrattenimento	85	93	98	99	9,4	5,4	1,0
R091 - Biblioteche,archivi, musei e altre attiv.cult.	11	14	13	14	27,3	-7,1	7,7
R092 - Attiv. come lotterie,scommesse,cas da gioco	37	34	31	29	-8,1	-8,8	-6,5
R093 - Attiv.sportive, di intrattenimento e divertimento	418	415	424	426	-0,7	2,2	0,5
S095 - Riparaz.computer e di beni pers. e per la casa	339	335	328	330	-1,2	-2,1	0,6
S096 - Altre attività di servizi per la persona	1.369	1.369	1.397	1.431	0,0	2,0	2,4
Z000 - Attività mancante	0	0	0	0	-	-	-

Fonte: SMAIL, Sistema Monitoraggio Annuale Imprese e Lavoro, 2011



Tavola 6.5

## Addetti per divisione di attività economica

Dicembre 2007-2010

## FERRARA

	Dic. 2007	Dic. 2008	Dic. 2009	Dic. 2010	Variazioni %		
					2007/08	2008/09	2009/10
<b>TOTALE</b>	<b>109.311</b>	<b>108.994</b>	<b>106.040</b>	<b>104.987</b>	<b>-0,3</b>	<b>-2,7</b>	<b>-1,0</b>
A001 - Coltivaz.agricole, pr. prod.animali e caccia	12.168	12.267	11.954	12.008	0,8	-2,6	0,5
A002 - Silvicoltura ed utilizzo di aree forestali	61	49	49	47	-19,7	0,0	-4,1
A003 - Pesca e acquacoltura	2.160	2.258	2.198	2.155	4,5	-2,7	-2,0
B005 - Estrazione di carbone (esclusa torba)	0	0	0	0	-	-	-
B006 - Estrazione di petrolio greggio e di gas naturale	6	6	6	7	0,0	0,0	16,7
B007 - Estrazione di minerali metalliferi	0	0	0	0	-	-	-
B008 - Altre attività di estraz.di min.da cave e miniere	52	50	42	45	-3,8	-16,0	7,1
B009 - Attività dei servizi di supporto all'estrazione	5	4	4	4	-20,0	0,0	0,0
C010 - Industrie alimentari	4.099	4.141	4.165	4.063	1,0	0,6	-2,4
C011 - Industria delle bevande	49	31	17	12	-36,7	-45,2	-29,4
C012 - Industria del tabacco	0	0	0	0	-	-	-
C013 - Industrie tessili	208	196	172	162	-5,8	-12,2	-5,8
C014 - Confez. art. abbigliam.e art. in pelle e pelliccia	2.263	2.087	1.819	1.620	-7,8	-12,8	-10,9
C015 - Fabbricazione di articoli in pelle e simili	360	347	319	321	-3,6	-8,1	0,6
C016 - Ind .legno/sugh. escl.mobili; fabbr.art.paglia	846	831	804	804	-1,8	-3,2	0,0
C017 - Fabbricazione di carta e di prodotti di carta	249	249	241	234	0,0	-3,2	-2,9
C018 - Stampa e riproduzione di supporti registrati	412	403	385	375	-2,2	-4,5	-2,6
C019 - Fabbr.di coke e prodotti derivanti dalla raffinaz.	73	74	42	49	1,4	-43,2	16,7
C020 - Fabbricazione di prodotti chimici	1.776	1.793	1.770	1.745	1,0	-1,3	-1,4
C021 - Fabbr. prod. farmaceutici di base e preparati	36	42	36	38	16,7	-14,3	5,6
C022 - Fabbr. art. in gomma e materie plastiche	1.065	1.051	999	947	-1,3	-4,9	-5,2
C023 - Fabbr. altri prod. della lavoraz. di min. non met.	1.269	1.206	1.134	1.069	-5,0	-6,0	-5,7
C024 - Metallurgia	915	886	797	782	-3,2	-10,0	-1,9
C025 - Fabbr. di prod. in met. escl. macch. e attrezz.	5.028	5.106	4.567	4.309	1,6	-10,6	-5,6
C026 - Fabbr.computer,prod.elettr/ott.,med.,misur.e orol.	353	375	352	366	6,2	-6,1	4,0
C027 - Fabbr. apparecch. elettr.e per uso dom.non elettr.	2.446	2.273	2.087	2.107	-7,1	-8,2	1,0
C028 - Fabbricaz. di macchinari ed apparecch. nca	6.194	6.097	5.919	5.662	-1,6	-2,9	-4,3
C029 - Fabbricazione di autoveicoli, rimorchi e semirim.	835	789	745	482	-5,5	-5,6	-35,3
C030 - Fabbricazione di altri mezzi di trasporto	152	153	154	164	0,7	0,7	6,5
C031 - Fabbricazione di mobili	212	211	197	187	-0,5	-6,6	-5,1
C032 - Altre industrie manifatturiere	480	430	387	376	-10,4	-10,0	-2,8
C033 - Riparaz.,manutenz., installaz. macch. e apparecch.	782	822	732	770	5,1	-10,9	5,2
D035 - Forn. en. elettr., gas, vapore e aria condiz.	507	526	505	558	3,7	-4,0	10,5
E036 - Raccolta, trattamento e fornitura di acqua	340	352	345	344	3,5	-2,0	-0,3
E037 - Gestione delle reti fognarie	86	86	96	89	0,0	11,6	-7,3
E038 - Racc., trattam.,smaltim.rifiuti,recupero materiali	697	697	742	740	0,0	6,5	-0,3
E039 - Attiv. di risanam. e altri serv. di gest. rifiuti	13	17	31	53	30,8	82,4	71,0
F041 - Costruzione di edifici	3.375	3.050	2.804	2.657	-9,6	-8,1	-5,2
F042 - Ingegneria civile	567	563	612	587	-0,7	8,7	-4,1
F043 - Lavori di costruzione specializzati	7.226	7.051	6.675	6.765	-2,4	-5,3	1,3
G045 - Comm.ingrosso/dettaglio,riparaz.autov.e motocicli	2.700	2.645	2.596	2.597	-2,0	-1,9	0,0
G046 - Comm.ingrosso escl.quello di autov. e motocicli	6.011	5.859	5.779	5.819	-2,5	-1,4	0,7
G047 - Comm.dettaglio escl. quello di autov. e motocicli	12.108	12.235	12.212	12.208	1,0	-0,2	0,0
H049 - Trasporto terrestre e trasporto mediante condotte	3.040	3.021	2.947	2.810	-0,6	-2,4	-4,6
H050 - Trasporto marittimo e per vie d'acqua	20	16	17	12	-20,0	6,3	-29,4
H051 - Trasporto aereo	1	1	1	1	0,0	0,0	0,0
H052 - Magazzinaggio e attività di supporto ai trasporti	1.006	980	882	689	-2,6	-10,0	-21,9
H053 - Servizi postali e attività di corriere	874	899	847	846	2,9	-5,8	-0,1
I055 - Alloggio	692	704	692	720	1,7	-1,7	4,0
I056 - Attività dei servizi di ristorazione	6.319	6.555	6.623	6.835	3,7	1,0	3,2
J058 - Attività editoriali	106	122	133	152	15,1	9,0	14,3
J059 - Pr.cinemat.,video,progr.tv, registr.musicali/son.	55	50	51	54	-9,1	2,0	5,9
J060 - Attività di programmazione e trasmissione	32	30	27	43	-6,3	-10,0	59,3
J061 - Telecomunicazioni	172	176	178	177	2,3	1,1	-0,6
J062 - Pr. software, cons. inform., e attiv. connesse	416	466	492	516	12,0	5,6	4,9
J063 - Serv. di inform. e altri serv. informatici	411	442	438	464	7,5	-0,9	5,9
K064 - Serv. finanziari.(escl. assic. e fondi pens.)	2.049	2.085	2.087	2.067	1,8	0,1	-1,0
K065 - Assic.,riassic.e fondi pens.(escl.assic.soc.obbl.)	45	49	50	48	8,9	2,0	-4,0
K066 - Attiv. ausil. di serv. finanz. e attiv. assic.	1.018	1.031	990	973	1,3	-4,0	-1,7
L068 - Attività immobiliari	784	793	788	767	1,1	-0,6	-2,7
M069 - Attività legali e contabilità	578	593	584	581	2,6	-1,5	-0,5
M070 - Attiv. di direz. aziend. e di consul. gestionale	488	497	508	532	1,8	2,2	4,7
M071 - Studi di archit. e ingegn., collaudi e an.tecniche	339	355	363	364	4,7	2,3	0,3
M072 - Ricerca scientifica e sviluppo	121	131	125	121	8,3	-4,6	-3,2
M073 - Pubblicità e ricerche di mercato	339	337	326	311	-0,6	-3,3	-4,6
M074 - Altre attiv.professionali, scientifiche e tecniche	374	399	423	440	6,7	6,0	4,0
M075 - Servizi veterinari	1	1	1	2	0,0	0,0	100,0
N077 - Attività di noleggio e leasing operativo	259	250	236	212	-3,5	-5,6	-10,2
N078 - Attiv.di ricerca, selezione, fornitura di person.	62	64	59	63	3,2	-7,8	6,8
N079 - Serv. ag. viaggi, tour operator,serv.prenotazione	204	200	187	200	-2,0	-6,5	7,0
N080 - Servizi di vigilanza e investigazione	375	395	394	477	5,3	-0,3	21,1
N081 - Attività di servizi per edifici e paesaggio	2.033	2.018	1.940	1.941	-0,7	-3,9	0,1
N082 - Attiv.supp.funzioni di ufficio e supp.alle imprese	1.157	1.086	1.059	1.101	-6,1	-2,5	4,0
P085 - Istruzione	809	812	821	856	0,4	1,1	4,3
Q086 - Assistenza sanitaria	593	595	645	670	0,3	8,4	3,9
Q087 - Servizi di assistenza sociale residenziale	991	1.047	1.070	1.098	5,7	2,2	2,6
Q088 - Assistenza sociale non residenziale	844	955	986	991	13,2	3,2	0,5
R090 - Attività creative, artistiche e di intrattenimentc	130	165	205	200	26,9	24,2	-2,4
R091 - Biblioteche,archivi, musei e altre attiv.cult.	124	122	128	124	-1,6	4,9	-3,1
R092 - Attiv. come lotterie,scommesse,case da gioco	79	88	80	79	11,4	-9,1	-1,3
R093 - Attiv.sportive, di intrattenimento e divertimentoc	772	765	765	736	-0,9	0,0	-3,8
S095 - Riparaz.computer e di beni pers. e per la casa	519	519	523	535	0,0	0,8	2,3
S096 - Altre attività di servizi per la persona	2.896	2.872	2.879	2.852	-0,8	0,2	-0,9
Z000 - Attività mancante	0	0	0	0	-	-	-

**Tavola 6.6**
**Dipendenti per divisione di attività economica**

Dicembre 2007-2010

**FERRARA**

	Dic. 2007	Dic. 2008	Dic. 2009	Dic. 2010	Variazioni %		
					2007/08	2008/09	2009/10
<b>TOTALE</b>	<b>70.029</b>	<b>69.710</b>	<b>66.776</b>	<b>65.466</b>	<b>-0,5</b>	<b>-4,2</b>	<b>-2,0</b>
A001 - Coltivaz.agricole, pr. prod.animali e caccia	3.300	3.521	3.421	3.622	6,7	-2,8	5,9
A002 - Silvicoltura ed utilizzo di aree forestali	16	4	5	5	-75,0	25,0	0,0
A003 - Pesca e acquacoltura	802	832	705	605	3,7	-15,3	-14,2
B005 - Estrazione di carbone (esclusa torba)	0	0	0	0	-	-	-
B006 - Estrazione di petrolio greggio e di gas naturale	0	0	0	1	-	-	-
B007 - Estrazione di minerali metalliferi	0	0	0	0	-	-	-
B008 - Altre attività di estraz.di min.da cave e miniere	34	35	25	27	2,9	-28,6	8,0
B009 - Attività dei servizi di supporto all'estrazione	3	2	2	2	-33,3	0,0	0,0
C010 - Industrie alimentari	3.580	3.633	3.643	3.546	1,5	0,3	-2,7
C011 - Industria delle bevande	45	26	13	11	-42,2	-50,0	-15,4
C012 - Industria del tabacco	0	0	0	0	-	-	-
C013 - Industrie tessili	131	121	100	87	-7,6	-17,4	-13,0
C014 - Confez. art. abbigliamento e art. in pelle e pelliccia	1.680	1.525	1.295	1.139	-9,2	-15,1	-12,0
C015 - Fabbricazione di articoli in pelle e simili	304	292	265	270	-3,9	-9,2	1,9
C016 - Ind .legno/sugh. escl.mobili; fabr.art.paglia	640	621	595	588	-3,0	-4,2	-1,2
C017 - Fabbricazione di carta e di prodotti di carta	220	223	214	208	1,4	-4,0	-2,8
C018 - Stampa e riproduzione di supporti registrati	295	285	272	260	-3,4	-4,6	-4,4
C019 - Fabr.di coke e prodotti derivanti dalla raffinaz.	70	70	39	46	0,0	-44,3	17,9
C020 - Fabbricazione di prodotti chimici	1.728	1.737	1.714	1.690	0,5	-1,3	-1,4
C021 - Fabr. prod. farmaceutici di base e preparati	32	38	32	34	18,8	-15,8	6,3
C022 - Fabr. art. in gomma e materie plastiche	959	941	891	843	-1,9	-5,3	-5,4
C023 - Fabr. altri prod. della lavoraz. di min. non met.	1.155	1.095	1.023	958	-5,2	-6,6	-6,4
C024 - Metallurgia	889	860	773	758	-3,3	-10,1	-1,9
C025 - Fabr. di prod. in met. escl. macch. e attrezz.	4.007	4.078	3.566	3.347	1,8	-12,6	-6,1
C026 - Fabr.computer,prod.eletr/ott.,med.,misur.e orol.	269	288	265	281	7,1	-8,0	6,0
C027 - Fabr. apparecch. eletr.e per uso dom.non eletr.	2.289	2.123	1.946	1.962	-7,3	-8,3	0,8
C028 - Fabbricaz. di macchinari ed apparecch. nca	5.876	5.778	5.598	5.330	-1,7	-3,1	-4,8
C029 - Fabbricazione di autoveicoli, rimorchi e semirim.	803	755	716	456	-6,0	-5,2	-36,3
C030 - Fabbricazione di altri mezzi di trasporto	123	123	125	130	0,0	1,6	4,0
C031 - Fabbricazione di mobili	135	134	122	114	-0,7	-9,0	-6,6
C032 - Altre industrie manifatturiere	266	219	185	174	-17,7	-15,5	-5,9
C033 - Riparaz,manutenz., installaz. macch. e apparecch.	604	623	518	552	3,1	-16,9	6,6
D035 - Forn. en. eletr., gas, vapore e aria condiz.	487	506	482	526	3,9	-4,7	9,1
E036 - Raccolta, trattamento e fornitura di acqua	337	349	342	341	3,6	-2,0	-0,3
E037 - Gestione delle reti fognarie	60	61	70	63	1,7	14,8	-10,0
E038 - Racc., trattam.,smaltim.rifiuti,recupero materiali	666	661	710	708	-0,8	7,4	-0,3
E039 - Attiv. di risanam. e altri serv. di gest. rifiuti	4	5	20	42	25,0	300,0	110,0
F041 - Costruzione di edifici	1.923	1.569	1.325	1.195	-18,4	-15,6	-9,8
F042 - Ingegneria civile	496	489	539	516	-1,4	10,2	-4,3
F043 - Lavori di costruzione specializzati	2.953	2.787	2.456	2.472	-5,6	-11,9	0,7
G045 - Comm.ingrosso/dettaglio,riparaz.autov.e motocicli	1.573	1.515	1.473	1.447	-3,7	-2,8	-1,8
G046 - Comm.ingrosso escl.quello di autov. e motocicli	3.288	3.169	3.043	3.064	-3,6	-4,0	0,7
G047 - Comm.dettaglio escl. quello di autov. e motocicli	6.954	7.165	7.149	7.094	3,0	-0,2	-0,8
H049 - Trasporto terrestre e trasporto mediante condotte	1.898	1.912	1.843	1.738	0,7	-3,6	-5,7
H050 - Trasporto marittimo e per vie d'acqua	6	4	6	2	-33,3	50,0	-66,7
H051 - Trasporto aereo	0	0	0	0	-	-	-
H052 - Magazzinaggio e attività di supporto ai trasporti	907	875	777	587	-3,5	-11,2	-24,5
H053 - Servizi postali e attività di corriere	871	895	841	839	2,8	-6,0	-0,2
I055 - Alloggio	513	520	493	518	1,4	-5,2	5,1
I056 - Attività dei servizi di ristorazione	3.812	4.008	3.995	4.081	5,1	-0,3	2,2
J058 - Attività editoriali	57	74	81	97	29,8	9,5	19,8
J059 - Pr.cinemat.,video,progr.tv, registr.musicali/son.	15	12	8	7	-20,0	-33,3	-12,5
J060 - Attività di programmazione e trasmissione	24	23	20	37	-4,2	-13,0	85,0
J061 - Telecomunicazioni	130	130	127	124	0,0	-2,3	-2,4
J062 - Pr. software, cons. informat., e attiv. connesse	248	290	298	312	16,9	2,8	4,7
J063 - Serv. di inform. e altri serv. informatici	246	266	261	266	8,1	-1,9	1,9
K064 - Serv. finanziari.(escl. assic. e fondi pens.)	2.012	2.045	2.041	2.027	1,6	-0,2	-0,7
K065 - Assic.,riassic.e fondi pens.(escl.assic.soc.obbl.)	44	48	49	47	9,1	2,1	-4,1
K066 - Attiv. ausil. di serv. finanz. e attiv. assic.	378	386	362	328	2,1	-6,2	-9,4
L068 - Attività immobiliari	148	121	121	120	-18,2	0,0	-0,8
M069 - Attività legali e contabilità	512	531	523	512	3,7	-1,5	-2,1
M070 - Attiv. di direz. aziend. e di consul. gestionale	302	297	296	302	-1,7	-0,3	2,0
M071 - Studi di archit. e ingegn., collaudi e an.tecniche	188	194	183	194	3,2	-5,7	6,0
M072 - Ricerca scientifica e sviluppo	81	92	83	78	13,6	-9,8	-6,0
M073 - Pubblicità e ricerche di mercato	132	140	131	111	6,1	-6,4	-15,3
M074 - Altre attiv.professionali, scientifiche e tecniche	96	103	115	120	7,3	11,7	4,3
M075 - Servizi veterinari	0	0	0	0	-	-	-
N077 - Attività di noleggio e leasing operativo	96	93	74	55	-3,1	-20,4	-25,7
N078 - Attiv.di ricerca, selezione, fornitura di person.	50	54	52	55	8,0	-3,7	5,8
N079 - Serv. ag. viaggi, tour operator,serv.prenotazione	118	111	104	104	-5,9	-6,3	0,0
N080 - Servizi di vigilanza e investigazione	358	377	379	458	5,3	0,5	20,8
N081 - Attività di servizi per edifici e paesaggio	1.802	1.776	1.680	1.655	-1,4	-5,4	-1,5
N082 - Attiv.supp.funzioni di ufficio e supp.alle imprese	812	724	709	728	-10,8	-2,1	2,7
P085 - Istruzione	651	656	661	695	0,8	0,8	5,1
Q086 - Assistenza sanitaria	523	526	575	601	0,6	9,3	4,5
Q087 - Servizi di assistenza sociale residenziale	969	1.025	1.048	1.074	5,8	2,2	2,5
Q088 - Assistenza sociale non residenziale	784	893	920	926	13,9	3,0	0,7
R090 - Attività creative, artistiche e di intrattenimentc	36	65	100	95	80,6	53,8	-5,0
R091 - Biblioteche,archivi, musei e altre attiv.cult.	116	113	120	117	-2,6	6,2	-2,5
R092 - Attiv. come lotterie,scommesse,case da gioco	55	67	58	60	21,8	-13,4	3,4
R093 - Attiv.sportive, di intrattenimento e divertimento	352	349	328	296	-0,9	-6,0	-9,8
S095 - Riparaz.computer e di beni pers. e per la casa	149	154	161	166	3,4	4,5	3,1
S096 - Altre attività di servizi per la persona	1.542	1.503	1.476	1.420	-2,5	-1,8	-3,8
Z000 - Attività mancante	0	0	0	0	-	-	-

Fonte: SMAIL, Sistema Monitoraggio Annuale Imprese e Lavoro, 2011



Tavola 7

Unità locali artigiane attive in provincia per settore di attività e classi dimensionali

Dicembre 2010

FERRARA

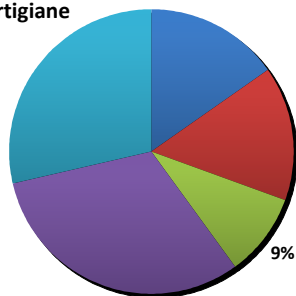
	Unità locali artigiane attive				% sul totale delle unità locali			
	UL artigiane	Addetti	Imprenditori	Dipendenti	UL artigiane	Addetti	Imprenditori	Dipendenti
<b>TOTALE</b>	<b>10.636</b>	<b>20.925</b>	<b>11.842</b>	<b>9.083</b>	<b>26,9</b>	<b>19,9</b>	<b>30,0</b>	<b>13,9</b>
<b>INDUSTRIA</b>	<b>2.167</b>	<b>6.698</b>	<b>2.662</b>	<b>4.036</b>	<b>58,9</b>	<b>25,1</b>	<b>68,5</b>	<b>17,7</b>
Industrie alimentari e delle bevande	329	1.047	395	652	64,1	25,7	76,3	18,3
Industria tessile, abbigliamento e calzature	336	1.223	447	776	67,9	58,2	73,6	51,9
Industrie del legno e del mobile	202	487	239	248	77,7	49,1	82,7	35,3
Industria metalmeccanica	677	2.304	852	1.452	54,8	21,4	64,6	15,4
Altre industrie	623	1.637	729	908	52,9	18,6	63,2	11,9
<b>COSTRUZIONI</b>	<b>4.340</b>	<b>6.869</b>	<b>4.671</b>	<b>2.198</b>	<b>78,2</b>	<b>68,6</b>	<b>80,2</b>	<b>52,5</b>
<b>SERVIZI</b>	<b>3.985</b>	<b>7.083</b>	<b>4.348</b>	<b>2.735</b>	<b>19,3</b>	<b>13,5</b>	<b>22,0</b>	<b>8,4</b>
Commercio	649	1.379	793	586	6,8	6,7	8,8	5,0
Alberghi, ristoranti, mense e bar	375	864	422	442	13,9	11,4	14,3	9,6
Servizi alle imprese	475	850	506	344	11,1	7,5	13,4	4,5
Istruzione, sanità, altri servizi alle persone	1.563	2.573	1.686	887	54,3	30,8	60,5	16,0
Trasporti e attività connesse	923	1.417	941	476	67,9	32,5	78,9	15,0
<b>ALTRO*</b>	<b>144</b>	<b>275</b>	<b>161</b>	<b>114</b>	<b>1,1</b>	<b>1,2</b>	<b>1,1</b>	<b>1,2</b>
<b>CLASSI DIMENSIONALI</b>								
1-9 addetti	10.424	17.909	11.542	6.367	27,3	28,9	29,9	27,3
10 addetti e oltre	212	3.016	300	2.716	16,2	7,0	34,8	6,4

\* Agricoltura e Public Utilities

Fonte: SMAIL, Sistema Monitoraggio Annuale Imprese e Lavoro, 2011

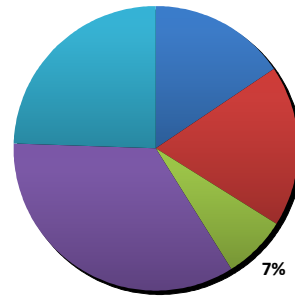
INDUSTRIA

UL artigiane



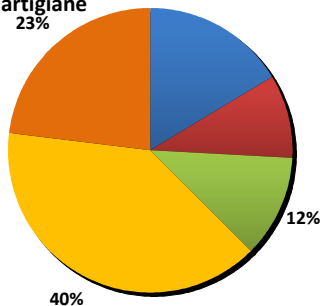
- Industrie alimentari e delle bevande
- Industria tessile, abbigliamento e calzature
- Industrie del legno e del mobile
- Industria metalmeccanica
- Altre industrie

Addetti



SERVIZI

UL artigiane



- Commercio
- Alberghi, ristoranti, mense e bar
- Servizi alle imprese
- Istruzione, sanità, altri servizi alle persone
- Trasporti e attività connesse

Addetti

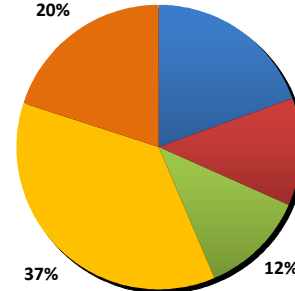


Tavola 7.1

Unità locali artigiane per macrosettore e comparto di attività economica e per classi dimensionali

Dicembre 2007-2010

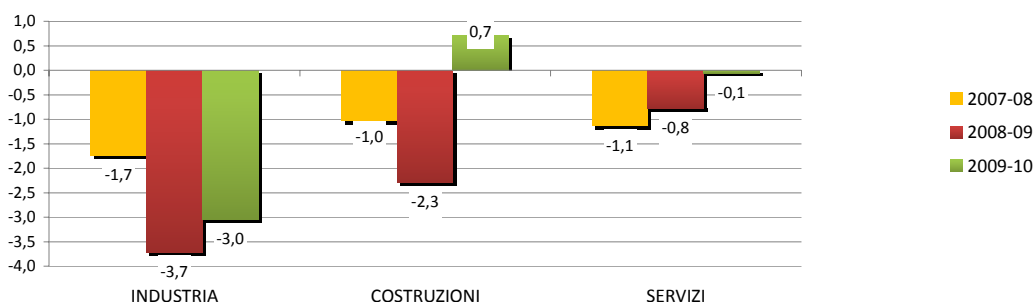
FERRARA

	dic-07	dic-08	dic-09	dic-10	Variazioni %		
					2007-08	2008-09	2009-10
<b>TOTALE</b>	<b>11.045</b>	<b>10.908</b>	<b>10.679</b>	<b>10.636</b>	<b>-1,2</b>	<b>-2,1</b>	<b>-0,4</b>
<b>INDUSTRIA</b>	<b>2.362</b>	<b>2.321</b>	<b>2.235</b>	<b>2.167</b>	<b>-1,7</b>	<b>-3,7</b>	<b>-3,0</b>
Industrie alimentari e delle bevande	345	335	331	329	-2,9	-1,2	-0,6
Industria tessile, abbigliamento e calzature	419	395	365	336	-5,7	-7,6	-7,9
Industrie del legno e del mobile	197	193	193	202	-2,0	0,0	4,7
Industria metalmeccanica	766	760	715	677	-0,8	-5,9	-5,3
Altre industrie	635	638	631	623	0,5	-1,1	-1,3
<b>COSTRUZIONI</b>	<b>4.456</b>	<b>4.410</b>	<b>4.309</b>	<b>4.340</b>	<b>-1,0</b>	<b>-2,3</b>	<b>0,7</b>
<b>SERVIZI</b>	<b>4.064</b>	<b>4.018</b>	<b>3.987</b>	<b>3.985</b>	<b>-1,1</b>	<b>-0,8</b>	<b>-0,1</b>
Commercio	715	688	664	649	-3,8	-3,5	-2,3
Alberghi, ristoranti, mense e bar	331	346	359	375	4,5	3,8	4,5
Servizi alle imprese	457	448	455	475	-2,0	1,6	4,4
Istruzione, sanità, altri servizi alle persone	1.559	1.548	1.549	1.563	-0,7	0,1	0,9
Trasporti e attività connesse	1.002	988	960	923	-1,4	-2,8	-3,9
<b>ALTRO</b>	<b>163</b>	<b>159</b>	<b>148</b>	<b>144</b>	<b>-2,5</b>	<b>-6,9</b>	<b>-2,7</b>
<b>CLASSI DIMENSIONALI</b>							
1-9 addetti	10.763	10.643	10.461	10.424	-1,1	-1,7	-0,4
10 addetti e oltre	282	265	218	212	-6,0	-17,7	-2,8

\* Agricoltura e Public Utilities

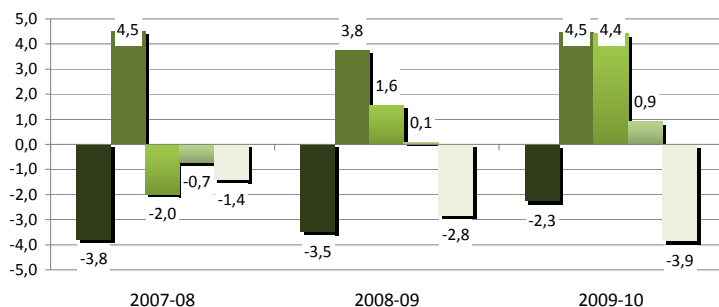
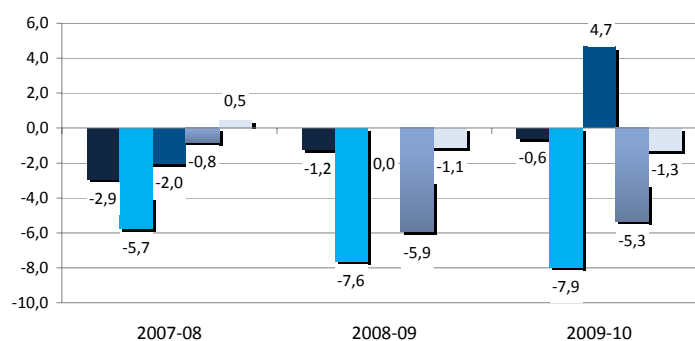
Fonte: SMAIL, Sistema Monitoraggio Annuale Imprese e Lavoro, 2011

Variazioni unità locali artigiane per macrosettore e comparto di attività economica - Dicembre 2007-2010



**INDUSTRIA**

- Industrie alimentari e delle bevande
- Industria tessile, abbigliamento e calzature
- Industrie del legno e del mobile
- Industria metalmeccanica
- Altre industrie



**SERVIZI**

- Commercio
- Alberghi, ristoranti, mense e bar
- Servizi alle imprese
- Istruzione, sanità, altri servizi alle persone
- Trasporti e attività connesse

Tavola 7.2

**Addetti artigiani per macrosettore e comparto di attività economica e per classi dimensionali**

Dicembre 2007-2010

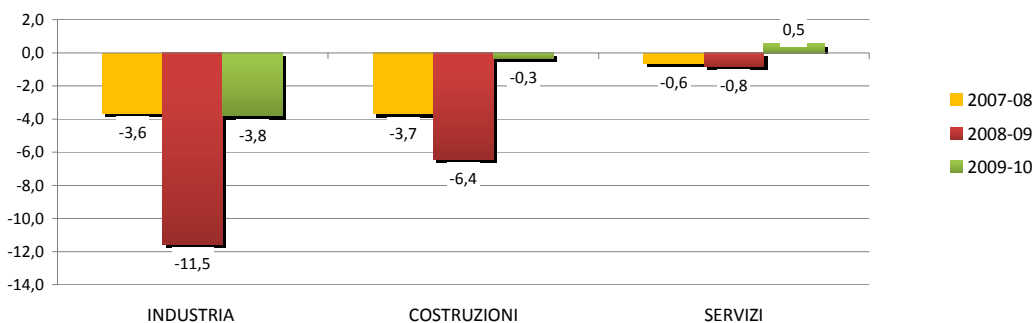
FERRARA

	dic-07	dic-08	dic-09	dic-10	Variazioni %		
					2007-08	2008-09	2009-10
<b>TOTALE</b>	<b>23.224</b>	<b>22.620</b>	<b>21.178</b>	<b>20.925</b>	<b>-2,6</b>	<b>-6,4</b>	<b>-1,2</b>
<b>INDUSTRIA</b>	<b>8.165</b>	<b>7.869</b>	<b>6.962</b>	<b>6.698</b>	<b>-3,6</b>	<b>-11,5</b>	<b>-3,8</b>
Industrie alimentari e delle bevande	1.102	1.086	1.067	1.047	-1,5	-1,7	-1,9
Industria tessile, abbigliamento e calzature	1.842	1.674	1.371	1.223	-9,1	-18,1	-10,8
Industrie del legno e del mobile	505	496	478	487	-1,8	-3,6	1,9
Industria metalmeccanica	2.875	2.811	2.439	2.304	-2,2	-13,2	-5,5
Altre industrie	1.841	1.802	1.607	1.637	-2,1	-10,8	1,9
<b>COSTRUZIONI</b>	<b>7.643</b>	<b>7.362</b>	<b>6.891</b>	<b>6.869</b>	<b>-3,7</b>	<b>-6,4</b>	<b>-0,3</b>
<b>SERVIZI</b>	<b>7.147</b>	<b>7.101</b>	<b>7.045</b>	<b>7.083</b>	<b>-0,6</b>	<b>-0,8</b>	<b>0,5</b>
Commercio	1.483	1.445	1.411	1.379	-2,6	-2,4	-2,3
Alberghi, ristoranti, mense e bar	718	776	811	864	8,1	4,5	6,5
Servizi alle imprese	891	846	804	850	-5,1	-5,0	5,7
Istruzione, sanità, altri servizi alle persone	2.510	2.514	2.541	2.573	0,2	1,1	1,3
Trasporti e attività connesse	1.545	1.520	1.478	1.417	-1,6	-2,8	-4,1
<b>ALTRO</b>	<b>269</b>	<b>288</b>	<b>280</b>	<b>275</b>	<b>7,1</b>	<b>-2,8</b>	<b>-1,8</b>
<b>CLASSI DIMENSIONALI</b>							
1-9 addetti	19.101	18.778	18.105	17.909	-1,7	-3,6	-1,1
10 addetti e oltre	4.123	3.842	3.073	3.016	-6,8	-20,0	-1,9

\* Agricoltura e Public Utilities

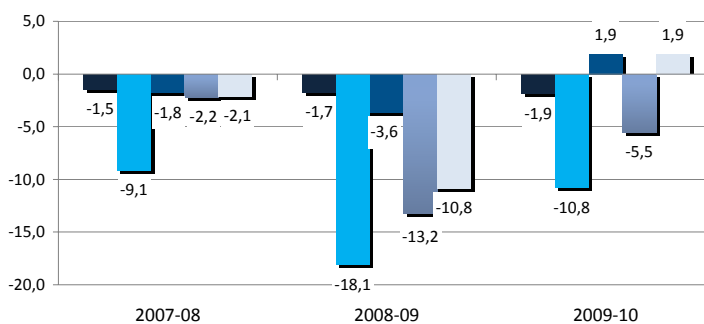
Fonte: SMAIL, Sistema Monitoraggio Annuale Imprese e Lavoro, 2011

**Variazioni addetti artigiani per macrosettore e comparto di attività economica - Dicembre 2007-2010**



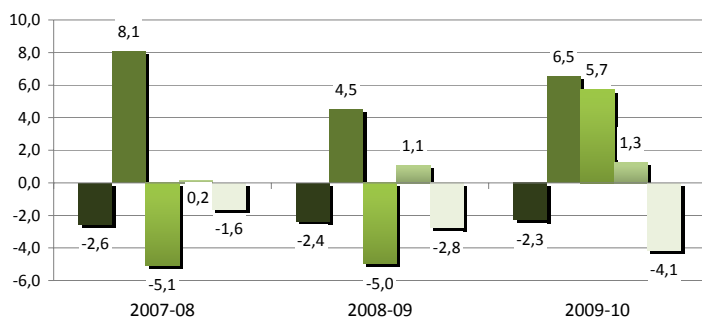
**INDUSTRIA**

- Industrie alimentari e delle bevande
- Industria tessile, abbigliamento e calzature
- Industrie del legno e del mobile
- Industria metalmeccanica
- Altre industrie



**SERVIZI**

- Commercio
- Alberghi, ristoranti, mense e bar
- Servizi alle imprese
- Istruzione, sanità, altri servizi alle persone
- Trasporti e attività connesse



**Tavola 7.3**

**Dipendenti artigiani per macrosettore e comparto di attività economica e per classi dimensionali**

Dicembre 2007-2010

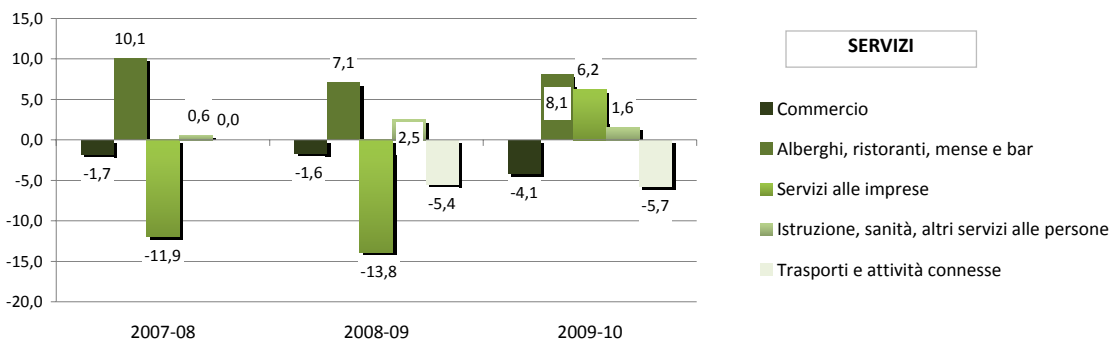
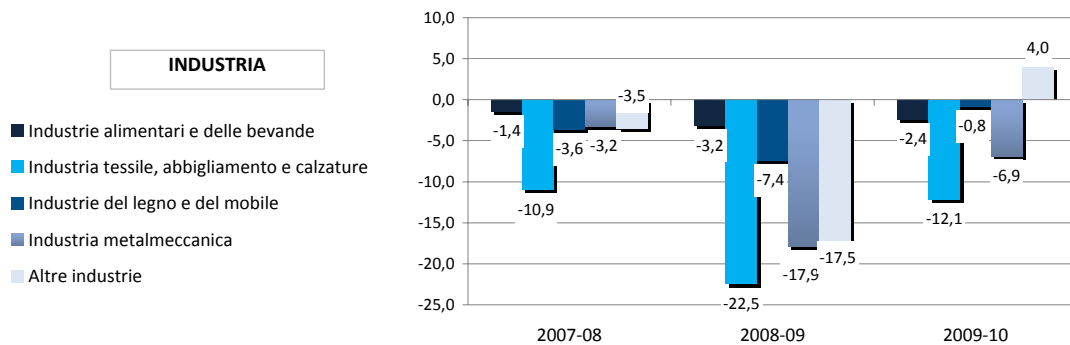
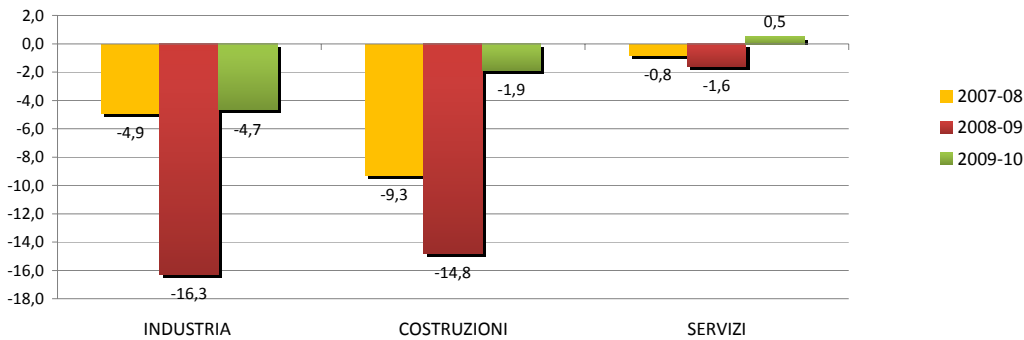
FERRARA

	dic-07	dic-08	dic-09	dic-10	Variazioni %		
					2007-08	2008-09	2009-10
<b>TOTALE</b>	<b>11.087</b>	<b>10.555</b>	<b>9.307</b>	<b>9.083</b>	<b>-4,8</b>	<b>-11,8</b>	<b>-2,4</b>
<b>INDUSTRIA</b>	<b>5.317</b>	<b>5.056</b>	<b>4.233</b>	<b>4.036</b>	<b>-4,9</b>	<b>-16,3</b>	<b>-4,7</b>
Industrie alimentari e delle bevande	700	690	668	652	-1,4	-3,2	-2,4
Industria tessile, abbigliamento e calzature	1.279	1.139	883	776	-10,9	-22,5	-12,1
Industrie del legno e del mobile	280	270	250	248	-3,6	-7,4	-0,8
Industria metalmeccanica	1.962	1.899	1.559	1.452	-3,2	-17,9	-6,9
Altre industrie	1.096	1.058	873	908	-3,5	-17,5	4,0
<b>COSTRUZIONI</b>	<b>2.897</b>	<b>2.628</b>	<b>2.240</b>	<b>2.198</b>	<b>-9,3</b>	<b>-14,8</b>	<b>-1,9</b>
<b>SERVIZI</b>	<b>2.787</b>	<b>2.765</b>	<b>2.722</b>	<b>2.735</b>	<b>-0,8</b>	<b>-1,6</b>	<b>0,5</b>
Commercio	632	621	611	586	-1,7	-1,6	-4,1
Alberghi, ristoranti, mense e bar	347	382	409	442	10,1	7,1	8,1
Servizi alle imprese	427	376	324	344	-11,9	-13,8	6,2
Istruzione, sanità, altri servizi alle persone	847	852	873	887	0,6	2,5	1,6
Trasporti e attività connesse	534	534	505	476	0,0	-5,4	-5,7
<b>ALTRO</b>	<b>86</b>	<b>106</b>	<b>112</b>	<b>114</b>	<b>23,3</b>	<b>5,7</b>	<b>1,8</b>
<b>CLASSI DIMENSIONALI</b>							
1-9 addetti	7.350	7.093	6.555	6.367	-3,5	-7,6	-2,9
10 addetti e oltre	3.737	3.462	2.752	2.716	-7,4	-20,5	-1,3

\* Agricoltura e Public Utilities

Fonte: SMAIL, Sistema Monitoraggio Annuale Imprese e Lavoro, 2011

**Variazioni addetti artigiani per macrosettore e comparto di attività economica - Dicembre 2007-2010**





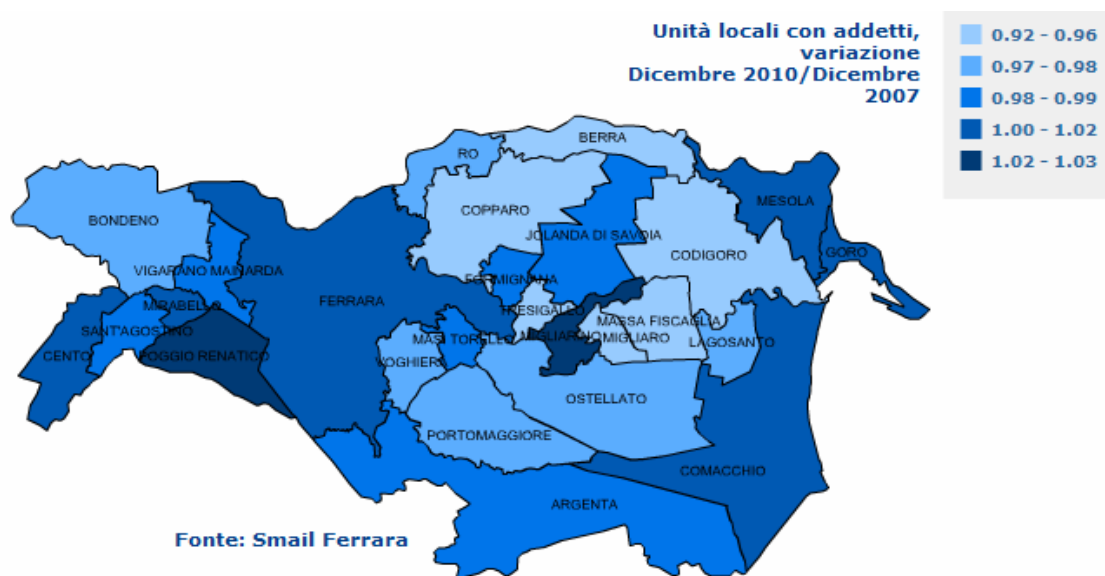
**Tavola 8.1**  
**Unità locali per comune**  
 Dicembre 2007-2010

**FERRARA**

	dic-07	dic-08	dic-09	dic-10	Variazioni %	
					2009-10	2007-10
<b>TOTALE</b>	<b>39.554</b>	<b>39.506</b>	<b>39.333</b>	<b>39.500</b>	<b>0,4</b>	<b>-0,1</b>
ARGENTA	2.468	2.461	2.466	2.450	-0,6	-0,7
BERRA	606	598	580	573	-1,2	-5,4
BONDENO	1.800	1.786	1.764	1.748	-0,9	-2,9
CENTO	3.670	3.690	3.694	3.721	0,7	1,4
CODIGORO	1.428	1.406	1.380	1.383	0,2	-3,2
COMACCHIO	3.608	3.624	3.616	3.609	-0,2	0,0
COPPARO	1.830	1.787	1.752	1.758	0,3	-3,9
FERRARA	13.401	13.489	13.424	13.615	1,4	1,6
FORMIGNANA	268	264	267	264	-1,1	-1,5
JOLANDA DI SAVOIA	371	365	364	364	0,0	-1,9
LAGOSANTO	512	501	503	502	-0,2	-2,0
MASI TORELLO	285	294	287	280	-2,4	-1,8
MASSA FISCAGLIA	361	348	344	335	-2,6	-7,2
MESOLA	1.017	1.004	1.019	1.019	0,0	0,2
MIGLIARINO	418	417	421	430	2,1	2,9
MIRABELLO	340	338	346	349	0,9	2,6
OSTELLATO	777	769	763	754	-1,2	-3,0
POGGIO RENATICO	883	889	892	911	2,1	3,2
PORTOMAGGIORE	1.290	1.293	1.285	1.259	-2,0	-2,4
RO	349	346	344	340	-1,2	-2,6
SANT'AGOSTINO	723	709	713	713	0,0	-1,4
VIGARANO MAINARDA	689	682	675	677	0,3	-1,7
VOGHIERA	515	506	495	502	1,4	-2,5
TRESIGALLO	454	442	439	434	-1,1	-4,4
GORO	1.255	1.270	1.276	1.286	0,8	2,5
MIGLIARO	236	228	224	224	0,0	-5,1

Fonte: SMAIL, Sistema Monitoraggio Annuale Imprese e Lavoro, 2011

**Variazione 2007-2010 unità locali con addetti**





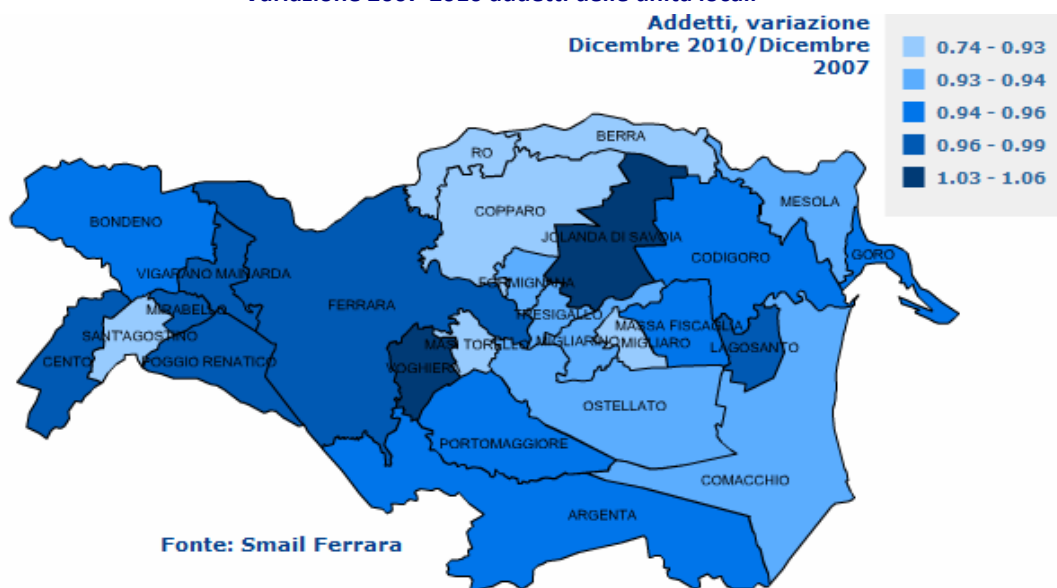
**Tavola 8.2**  
**Addetti delle unità locali per comune**  
 Dicembre 2007-2010

**FERRARA**

	dic-07	dic-08	dic-09	dic-10	Variazioni %	
					2009 - 2010	2007 - 2010
<b>TOTALE</b>	<b>109.311</b>	<b>108.994</b>	<b>106.040</b>	<b>104.987</b>	<b>-1,0</b>	<b>-4,0</b>
ARGENTA	6.109	6.038	5.922	5.816	-1,8	-4,8
BERRA	1.431	1.393	1.327	1.297	-2,3	-9,4
BONDENO	4.117	4.218	4.058	3.938	-3,0	-4,3
CENTO	10.942	10.899	10.556	10.555	0,0	-3,5
CODIGORO	4.020	4.023	3.822	3.875	1,4	-3,6
COMACCHIO	7.211	7.086	6.805	6.806	0,0	-5,6
COPPARO	6.861	6.626	6.474	6.325	-2,3	-7,8
FERRARA	43.202	43.350	42.555	42.268	-0,7	-2,2
FORMIGNANA	605	594	587	570	-2,9	-5,8
JOLANDA DI SAVOIA	807	829	818	859	5,0	6,4
LAGOSANTO	1.146	1.163	1.133	1.137	0,4	-0,8
MASI TORELLO	719	712	705	658	-6,7	-8,5
MASSA FISCAGLIA	584	571	571	552	-3,3	-5,5
MESOLA	1.955	1.902	1.844	1.846	0,1	-5,6
MIGLIARINO	1.013	990	917	950	3,6	-6,2
MIRABELLO	843	857	838	830	-1,0	-1,5
OSTELLATO	2.965	2.906	2.890	2.770	-4,2	-6,6
POGGIO RENATICO	2.164	2.137	2.097	2.158	2,9	-0,3
PORTOMAGGIORE	2.626	2.730	2.512	2.523	0,4	-3,9
RO	997	960	939	747	-20,4	-25,1
SANT'AGOSTINO	2.665	2.556	2.441	2.391	-2,0	-10,3
VIGARANO MAINARDA	1.495	1.493	1.467	1.451	-1,1	-2,9
VOGHIERA	898	920	930	926	-0,4	3,1
TRESIGALLO	1.327	1.364	1.267	1.249	-1,4	-5,9
GORO	2.169	2.228	2.145	2.080	-3,0	-4,1
MIGLIARO	440	449	420	410	-2,4	-6,8

Fonte: SMAIL, Sistema Monitoraggio Annuale Imprese e Lavoro, 2011

**Variazione 2007-2010 addetti delle unità locali**



### Tavola 8.3

#### Dipendenti delle unità locali per comune

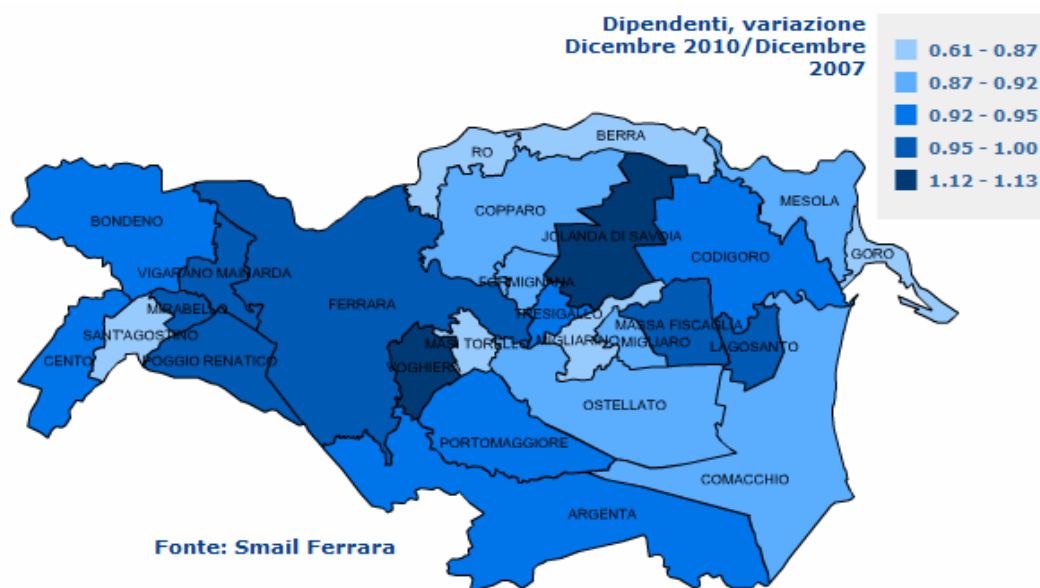
Dicembre 2007-2010

#### FERRARA

	dic-07	dic-08	dic-09	dic-10	Variazioni %	
					2009-10	2007-10
<b>TOTALE</b>	<b>70.029</b>	<b>69.710</b>	<b>66.776</b>	<b>65.466</b>	<b>-2,0</b>	<b>-6,5</b>
ARGENTA	3.637	3.576	3.460	3.373	-2,5	-7,3
BERRA	806	777	730	701	-4,0	-13,0
BONDENO	2.272	2.387	2.242	2.132	-4,9	-6,2
CENTO	7.347	7.289	6.916	6.871	-0,7	-6,5
CODIGORO	2.565	2.591	2.417	2.446	1,2	-4,6
COMACCHIO	3.508	3.338	3.032	3.059	0,9	-12,8
COPPARO	4.929	4.747	4.615	4.454	-3,5	-9,6
FERRARA	30.400	30.474	29.687	29.168	-1,7	-4,1
FORMIGNANA	325	320	305	295	-3,3	-9,2
JOLANDA DI SAVOIA	430	457	450	488	8,4	13,5
LAGOSANTO	624	646	612	614	0,3	-1,6
MASI TORELLO	431	415	414	375	-9,4	-13,0
MASSA FISCAGLIA	207	206	215	209	-2,8	1,0
MESOLA	911	865	798	801	0,4	-12,1
MIGLIARINO	577	549	460	478	3,9	-17,2
MIRABELLO	497	514	486	475	-2,3	-4,4
OSTELLATO	2.212	2.160	2.156	2.046	-5,1	-7,5
POGGIO RENATICO	1.271	1.238	1.185	1.228	3,6	-3,4
PORTOMAGGIORE	1.326	1.422	1.205	1.234	2,4	-6,9
RO	611	582	562	373	-33,6	-39,0
SANT'AGOSTINO	1.964	1.852	1.731	1.678	-3,1	-14,6
VIGARANO MAINARDA	795	795	783	762	-2,7	-4,2
VOGHIERA	363	389	412	408	-1,0	12,4
TRESIGALLO	880	923	822	814	-1,0	-7,5
GORO	938	981	887	802	-9,6	-14,5
MIGLIARO	203	217	194	182	-6,2	-10,3

Fonte: SMAIL, Sistema Monitoraggio Annuale Imprese e Lavoro, 2011

#### Variazione 2007-2010 dipendenti delle unità locali



## ***Appendice 1***

***Corrispondenza tra la classificazione  
delle attività economiche ATECO2007  
e i settori proposti***

## CORRISPONDENZA TRA LA CLASSIFICAZIONE DELLE ATTIVITA' ECONOMICHE ATECO2007 E I SETTORI PROPOSTI

SETTORI	Divisioni, gruppi e classi di attività 2007
Agricoltura	01 Coltivaz.agricole, pr. prod.animali e caccia 02 Silvicoltura ed utilizzo di aree forestali 03 Pesca e acquacoltura
Industrie alimentari e delle bevande	10 Industrie alimentari 11 Industria delle bevande
Industria tessile, abbigliamento e calzature	13 Industrie tessili 14 Confezione di articoli di abbigliamento; confezione di articoli in pelle e pelliccia 15 Fabbricazione di articoli in pelle e simili
Industrie del legno e del mobile	16 Industria del legno e dei prodotti in legno e sughero (esclusi i mobili); fabbricazione di articoli in paglia e materiali 31 Fabbricazione di mobili
Industrie metalmeccanica	24 Metallurgia 25 Fabbricazione di prodotti in metallo (esclusi macchinari e attrezzature) 28 Fabbricazione di macchinari ed apparecchiature nca
Altre industrie manifatturiere	05 Estrazione di carbone (esclusa torba) 06 Estrazione di petrolio greggio e di gas naturale 07 Estrazione di minerali metalliferi 08 Altre attività di estrazione di minerali da cave e miniere 09 Attività dei servizi di supporto all'estrazione 12 Industria del tabacco 17 Fabbricazione di carta e di prodotti di carta 18 Stampa e riproduzione di supporti registrati 19 Fabbricazione di coke e prodotti derivanti dalla raffinazione del petrolio 20 Fabbricazione di prodotti chimici 21 Fabbricazione di prodotti farmaceutici di base e preparati farmaceutici 22 Fabbricazione di articoli in gomma e materie plastiche 23 Fabbricazione di altri prodotti della lavorazione di minerali non metalliferi 26 Fabbricazione di computer e prodotti di elettronica e ottica; apparecchi elettromedicali, apparecchi di misurazione 27 Fabbricazione di apparecchiature elettriche ed apparecchiature per uso domestico non elettriche 29 Fabbricazione di autoveicoli, rimorchi e semirimorchi 30 Fabbricazione di altri mezzi di trasporto 32 Altre industrie 33 Riparazione, manutenzione ed installazione di macchine ed apparecchiature
Energia, gas, acqua reti fognarie	35 Fornitura di energia elettrica, gas, vapore e aria condizionata 36 Raccolta, trattamento e fornitura di acqua 37 Gestione delle reti fognarie 38 Attività di raccolta, trattamento e smaltimento rifiuti; recupero materiali 39 Attività di risanamento e altri servizi di gestione dei rifiuti
Costruzioni	41 Costruzione di edifici 42 Ingegneria civile 43 Lavori di costruzione specializzati
Commercio	45 Commercio e riparazione di autoveicoli e motocicli 46 Commercio all'ingrosso (escluso quello di autoveicoli e di motocicli) 47 Commercio al dettaglio (escluso quello di autoveicoli e di motocicli)
Alberghi, ristoranti, mense e bar	55 Alloggio 56 Attività dei servizi di ristorazione e bar
Servizi alle imprese	58 Attività editoriali 59 Attività di produzione cinematografica, di video e di programmi televisivi, di registrazioni musicali e sonore 60 Attività di programmazione e trasmissione 61 Telecomunicazioni 62 Produzione di software, consulenza informatica e attività connesse 63 Servizi di informazione e altri serv. informatici 64 Attività di servizi finanziari (escluse le assicurazioni e i fondi pensione) 65 Assicurazioni, riassicurazioni e fondi pensione (escluse le assicurazioni sociali obbligatorie) 66 Attività ausiliarie dei servizi finanziari e delle attività assicurative 68 Attività immobiliari 69 Attività legali e contabilità 70 Attività di direzione aziendale e di consulenza gestionale 71 Attività degli studi di architettura e ingegneria; collaudi e analisi tecniche 72 Ricerca scientifica e sviluppo 73 Pubblicità e ricerche di mercato 74 Altre attività professionali, scientifiche e tecniche 75 Servizi veterinari 77 Attività di noleggio e leasing operativo 78 Attività di ricerca, selezione, fornitura di personale 80 Servizi di vigilanza e investigazione 81 Attività di servizi per edifici e paesaggio 82 Attività di supporto per le funzioni d'ufficio e altri servizi di supporto alle imprese
Istruzione, sanità, altri servizi alle persone	79 Attività dei servizi delle agenzie di viaggio, dei tour operator e servizi di prenotazione e attività connesse 85 Istruzione 86 Assistenza sanitaria 87 Servizi di assistenza sociale residenziale 88 Assistenza sociale non residenziale 90 Attività creative, artistiche e di intrattenimento 91 Attività di biblioteche, archivi, musei ed altre attività culturali 92 Attività riguardanti le lotterie, le scommesse, le case da gioco 93 Attività sportive, di intrattenimento e di divertimento 95 Riparazione di computer e di beni per uso personale e per la casa 96 Altre attività di servizi per la persona
Trasporti e attività connesse	49 Trasporto terrestre e trasporto mediante condotte 50 Trasporto marittimo e per vie d'acqua 51 Trasporto aereo 52 Magazzinaggio e attività di supporto ai trasporti 53 Servizi postali e attività di corriere