

SMAIL

Sistema di Monitoraggio Annuale delle Imprese e del Lavoro

Imprese e occupazione in provincia di Ferrara

Aggiornamento al Dicembre 2010

Elaborazioni del 30 settembre 2011

INDICE DELLE TAVOLE

Avvertenze

Sezione 1 - La provincia in sintesi

Tavola 1	Imprese attive, unità locali, addetti, imprenditori e dipendenti - Dicembre 2007-2010
Tavola 2	Imprese attive, unità locali e addetti per settore di attività e classe dimensionale - Dicembre 2010
Tavola 3	Imprese attive, addetti e dipendenti per classe dimensionale e forma giuridica - Dicembre 2010
Tavola 3.1	Imprese attive in provincia per forma giuridica - Dicembre 2007-2010
Tavola 4	Imprese attive e unità locali artigiane e relativi addetti - Dicembre 2007-2010
Tavola 5	Imprese attive, addetti e dipendenti per anzianità di impresa - Dicembre 2007-2010

Sezione 2 - Unità locali attive in provincia - Dicembre 2007-2010

Tavola 6	Unità locali e addetti per macrosettore e comparti di attività economica e per classi dimensionali - Dicembre 2010
Tavola 6.1	Unità locali per macrosettore e comparti di attività economica - Dicembre 2007-2010
Tavola 6.2	Addetti per macrosettore e comparti di attività economica - Dicembre 2007-2010
Tavola 6.3	Dipendenti per macrosettore e comparti di attività economica - Dicembre 2007-2010
Tavola 6.4	Unità locali per divisione di attività economica - Dicembre 2007-2010
Tavola 6.5	Addetti per divisione di attività economica - Dicembre 2007-2010
Tavola 6.6	Dipendenti per divisione di attività economica - Dicembre 2007-2010
Tavola 6.7	Unità locali, addetti e dipendenti per classe dimensionale e per divisione di attività economica - Dicembre 2010
Tavola 7	Unità locali artigiane attive in provincia per settore di attività e classi dimensionali - Dicembre 2010
Tavola 7.1	Unità locali artigiane per macrosettore e comparto di attività economica e per classi dimensionali - Dicembre 2007-2010
Tavola 7.2	Addetti artigiani per macrosettore e comparto di attività economica e per classi dimensionali - Dicembre 2007-2010
Tavola 7.3	Dipendenti artigiani per macrosettore e comparto di attività economica e per classi dimensionali - Dicembre 2007-2010
Tavola 8.1	Unità locali per comune - Dicembre 2007-2010
Tavola 8.2	Addetti delle unità locali per comune - Dicembre 2007-2010
Tavola 8.3	Dipendenti delle unità locali per comune - Dicembre 2007-2010

Sezione 3 - Unità locali attive in provincia - Giugno 2008-2010

Tavola 9	Unità locali e addetti per macrosettore e comparti di attività economica e per classi dimensionali - Giugno 2010
Tavola 9.1	Unità locali per macrosettore e comparti di attività economica - Giugno 2008-2010
Tavola 9.2	Addetti per macrosettore e comparti di attività economica - Giugno 2008-2010
Tavola 9.3	Dipendenti per macrosettore e comparti di attività economica - Giugno 2008-2010
Tavola 9.4	Unità locali per divisione di attività economica - Giugno 2008-2010
Tavola 9.5	Addetti per divisione di attività economica - Giugno 2008-2010
Tavola 9.6	Dipendenti per divisione di attività economica - Giugno 2008-2010
Tavola 9.7	Unità locali per comune - Giugno 2008-2010
Tavola 9.8	Addetti delle unità locali per comune - Giugno 2008-2010
Tavola 9.9	Dipendenti delle unità locali per comune - Giugno 2008-2010

Sezione 4 - Il turismo in provincia

Tavola 10	Unità locali del settore turistico - Dicembre 2007-2010
Tavola 11	Addetti delle unità locali del settore turistico - Dicembre 2007-2010
Tavola 12	Dipendenti delle unità locali del settore turistico - Dicembre 2007-2010
Tavola 13	Unità locali del settore turistico - Giugno 2007-2010
Tavola 14	Addetti delle unità locali del settore turistico - Giugno 2007-2010
Tavola 15	Dipendenti delle unità locali del settore turistico - Giugno 2007-2010

Sezione 5 - Età, genere e nazionalità

Tavola 16	Addetti e dipendenti delle imprese attive in provincia per classe di età e genere - Dicembre 2010
Tavola 16.1	Addetti e dipendenti delle imprese attive in provincia per classe di età e genere - Giugno 2010
Tavola 17	Dipendenti, imprenditori e addetti delle imprese attive in provincia per sezione di attività economica e genere - Dicembre 2010
Tavola 17.1	Dipendenti, imprenditori e addetti delle imprese attive in provincia per sezione di attività economica e genere - Giugno 2010
Tavola 18	Dipendenti delle imprese attive in provincia per sezione di attività economica e classe di età - Dicembre 2010
Tavola 18.1	Dipendenti delle imprese attive in provincia per sezione di attività economica e classe di età - Giugno 2010
Tavola 19	Addetti e dipendenti delle imprese attive in provincia per nazionalità, paese di provenienza e genere - Dicembre 2010
Tavola 19.1	Addetti e dipendenti delle imprese attive in provincia per nazionalità, paese di provenienza e genere - Giugno 2010

Appendice 1

AVVERTENZE

Le unità di rilevazione di SMAIL sono:

le imprese attive in provincia (a differenza delle statistiche Movimprese considerate come "imprese" anche se aventi sede in altra provincia) e le loro unità locali, purchè almeno una di esse risulti iscritta al Registro Imprese o al REA della Camera di commercio e siano attive con almeno un addetto. Per quest'ultimo motivo vengono escluse posizioni, pur attive al registro imprese, che non svolgono alcuna reale attività economica e, al contrario, vengono incluse imprese o unità locali classificate presso i registri camerali come "non attive" di cui venga invece accertato uno stato di effettiva attività con almeno 1 addetto.

Addetti	In SMAIL gli addetti corrispondono alla somma degli imprenditori ("indipendenti") e dei dipendenti.
Dimensione	La <i>dimensione</i> dell'impresa o dell'unità locale é determinata sulla base del numero di addetti rilevati nel mese di giugno o dicembre dell'anno oggetto di analisi. Per le imprese plurilocalizzate il numero degli addetti considerato è quello della sola provincia in oggetto.
Attività economica	Rispetto a quanto risulta al Registro imprese - e quindi alle statistiche Movimprese - il codice di attività economica attribuito all'impresa è oggetto di verifiche e integrazioni. Per quanto riguarda l'attività economica di una impresa plurilocalizzata, viene considerata l'attività economica alla quale è associato il maggior numero di addetti, ottenuto sommando gli addetti delle unità locali aventi lo stesso codice di attività economica.
Anzianità dell'impresa	L'anzianità dell'impresa in provincia viene calcolata in base alla data di iscrizione al Registro Imprese della Camera di commercio. Si tenga presente quindi che nel caso di trasformazioni societarie, subentri, fusioni o altri cambiamenti che implicano un nuovo numero di iscrizione al Registro Imprese, la classe di anzianità dell'impresa può non riflettere la reale anzianità.

Anche la forma giuridica e l'anzianità di impresa dell'impresa o dell'unità locale - come la dimensione - fanno riferimento a ciascun periodo di analisi. Ad esempio, un'impresa che cambi tipologia di forma giuridica da un anno all'altro, passando da snc a srl, verrà dapprima considerata tra le società di persone e, per l'anno successivo, tra le società di capitale.

N.B. In occasione del presente aggiornamento di SMAIL si è resa disponibile una nuova fonte informativa INPS, relativa ai lavoratori autonomi artigiani e commercianti. Essa è stata utilizzata al fine di determinare con maggior precisione lo stato di effettiva attività delle imprese che ricadono nell'obbligo di iscrizione a questa gestione contributiva. E' stato così possibile includere in SMAIL ca. 900 imprese - prevalentemente ditte individuali - per le quali precedentemente non si aveva conferma di effettiva attività e che erano pertanto state escluse dall'archivio. L'analisi dei dati in serie storica va pertanto condotto secondo la nuova serie armonizzata di cui si presentano qui i principali risultati e che è disponibile nel sito della Camera di commercio in sostituzione dei precedenti archivi.

Sezione 1

La provincia in sintesi

Tavola 1
Imprese attive, unità locali, addetti, imprenditori e dipendenti

Dicembre 2007-2010

FERRARA

	Dic. 2007	Dic. 2008	Dic. 2009	Dic. 2010	Variazioni %		
					2007/08	2008/09	2009/10
Imprese attive	35.523	35.478	35.360	35.541	-0,1	-0,3	0,5
Unità locali attive	39.554	39.506	39.333	39.500	-0,1	-0,4	0,4
Addetti	109.311	108.994	106.040	104.987	-0,3	-2,7	-1,0
di cui:							
Imprenditori	39.282	39.284	39.264	39.521	0,0	-0,1	0,7
Dipendenti	70.029	69.710	66.776	65.466	-0,5	-4,2	-2,0

Fonte: SMAIL, Sistema Monitoraggio Annuale Imprese e Lavoro, 2011

Variazioni imprese attive, unità locali e addetti - Dicembre 2007-2010

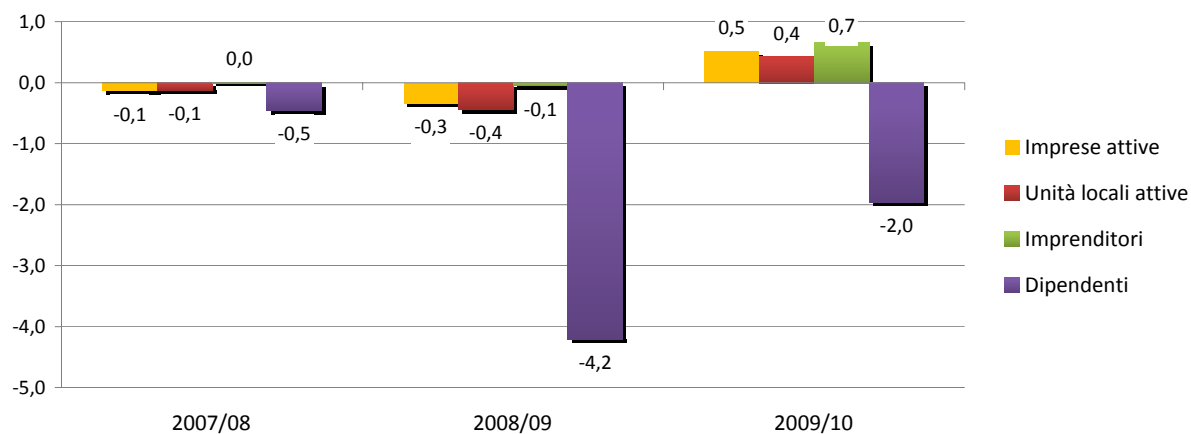


Tavola 2

Imprese attive, unità locali e addetti per settore di attività e classe dimensionale

Dicembre 2010

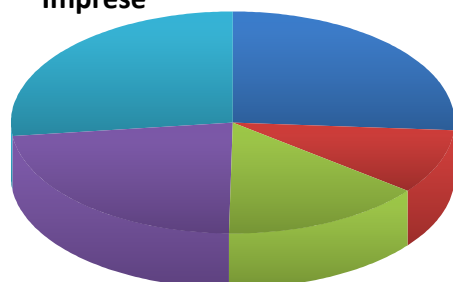
FERRARA

	Imprese attive	UL attive	Addetti alle UL	Imprenditori	Dipendenti
TOTALE	35.541	39.500	104.987	39.521	65.466
SETTORI					
AGRICOLTURA	9.235	9.387	14.210	9.978	4.232
INDUSTRIA	3.387	3.872	28.484	3.990	24.494
COSTRUZIONI	5.228	5.549	10.009	5.826	4.183
COMMERCIO	8.067	9.483	20.624	9.019	11.605
SERVIZI	9.624	11.209	31.660	10.708	20.952
CLASSI DIMENSIONALI					
1-9 addetti	34.294	38.193	61.998	38.660	23.338
10-49 addetti	1.072	1.153	20.634	818	19.816
50 addetti e oltre	175	154	22.355	43	22.312

Fonte: SMAIL, Sistema Monitoraggio Annuale Imprese e Lavoro, 2011

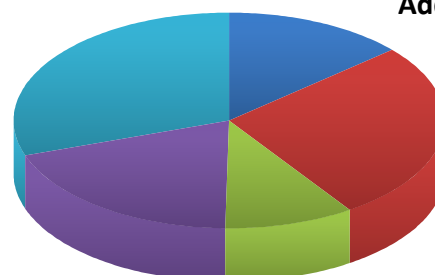
Imprese e addetti per macrosettore e classe dimensionale

Imprese

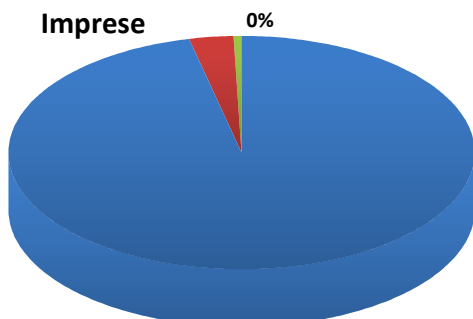


- AGRICOLTURA
- INDUSTRIA
- COSTRUZIONI
- COMMERCIO
- SERVIZI

Addetti



Imprese



- 1-9 addetti
- 10-49 addetti
- 50 addetti e oltre

Addetti

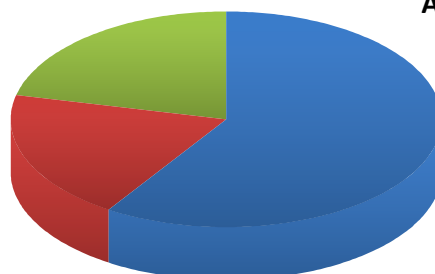


Tavola 3

Imprese attive, addetti e dipendenti per classe dimensionale e forma giuridica

Dicembre 2010

FERRARA

	Totale	Classe dimensionale*		
		1-9	10-49	50 addetti e oltre
Totale imprese attive	35.541	34.294	1.072	175
Ditte individuali	23.115	23.023	92	0
Società di persone	6.359	6.130	219	10
Società azionarie	460	274	122	64
Società a responsabilità limitata	4.613	4.017	538	58
Cooperative	486	379	72	35
Altre forme	508	471	29	8
Addetti	104.987	56.258	19.485	29.244
Ditte individuali	30.667	29.352	1.315	0
Società di persone	19.958	15.294	3.435	1.229
Società azionarie	16.326	819	2.833	12.674
Società a responsabilità limitata	25.491	9.235	9.672	6.584
Cooperative	10.136	832	1.678	7.626
Altre forme	2.409	726	552	1.131
Dipendenti	65.466	17.889	18.414	29.163
Ditte individuali	7.048	5.822	1.226	0
Società di persone	9.324	5.145	2.961	1.218
Società azionarie	16.140	690	2.788	12.662
Società a responsabilità limitata	21.262	5.441	9.273	6.548
Cooperative	9.747	513	1.629	7.605
Altre forme	1.945	278	537	1.130

* Classe dimensionale calcolata sul totale addetti in provincia dell'impresa

Fonte: SMAIL, Sistema Monitoraggio Annuale Imprese e Lavoro, 2011

Imprese e addetti per forma giuridica

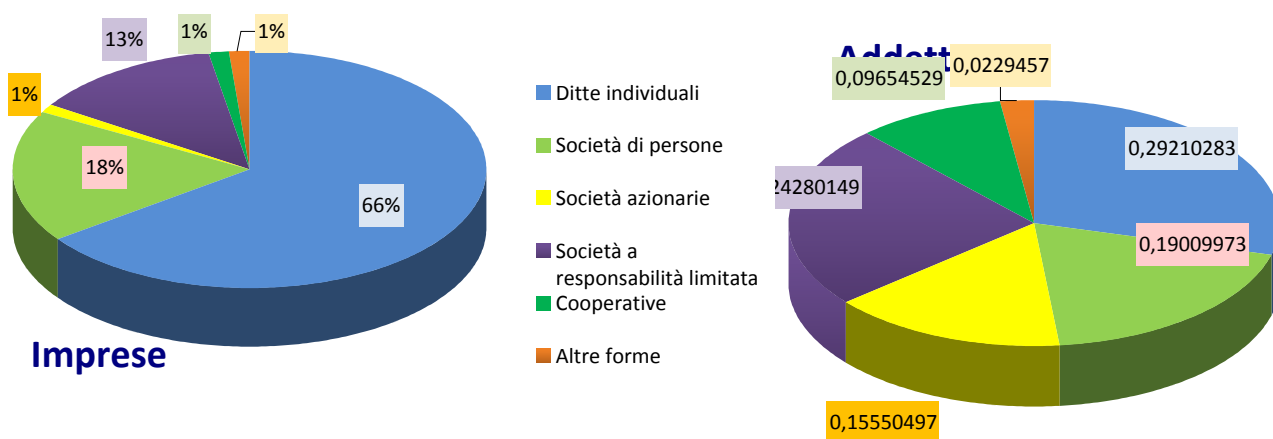


Tavola 3.1

Imprese attive in provincia per forma giuridica

Dicembre 2007-2010

FERRARA

	Dic. 2007	Dic. 2008	Dic. 2009	Dic. 2010
Totale imprese attive	35.523	35.478	35.360	35.541
Ditte individuali	23.744	23.363	23.102	23.115
Società di persone	6.367	6.392	6.385	6.359
Società azionarie	462	468	461	460
Società a responsabilità limitata	4.062	4.321	4.438	4.613
Cooperative	418	449	473	486
Altre forme	470	485	501	508
Ditte individuali	66,8%	65,9%	65,3%	65,0%
Società di persone	17,9%	18,0%	18,1%	17,9%
Società azionarie	1,3%	1,3%	1,3%	1,3%
Società a responsabilità limitata	11,4%	12,2%	12,6%	13,0%
Cooperative	1,2%	1,3%	1,3%	1,4%
Altre forme	1,3%	1,4%	1,4%	1,4%

Fonte: SMAIL, Sistema Monitoraggio Annuale Imprese e Lavoro, 2011

Tavola 4

Imprese attive e unità locali artigiane e relativi addetti

Dicembre 2007-2010

FERRARA

	Dic. 2007	Dic. 2008	Dic. 2009	Dic. 2010	Variazioni %		
					2007/08	2008/09	2009/10
Imprese artigiane attive	10.249	10.144	9.954	9.920	-1,0	-1,9	-0,3
Unità locali artigiane attive	11.045	10.908	10.679	10.636	-1,2	-2,1	-0,4
Addetti unità locali	23.224	22.620	21.178	20.925	-2,6	-6,4	-1,2
di cui:							
Imprenditori	12.137	12.065	11.871	11.842	-0,6	-1,6	-0,2
Dipendenti	11.087	10.555	9.307	9.083	-4,8	-11,8	-2,4

Fonte: SMAIL, Sistema Monitoraggio Annuale Imprese e Lavoro, 2011

Variazione imprese artigiane e relativi addetti

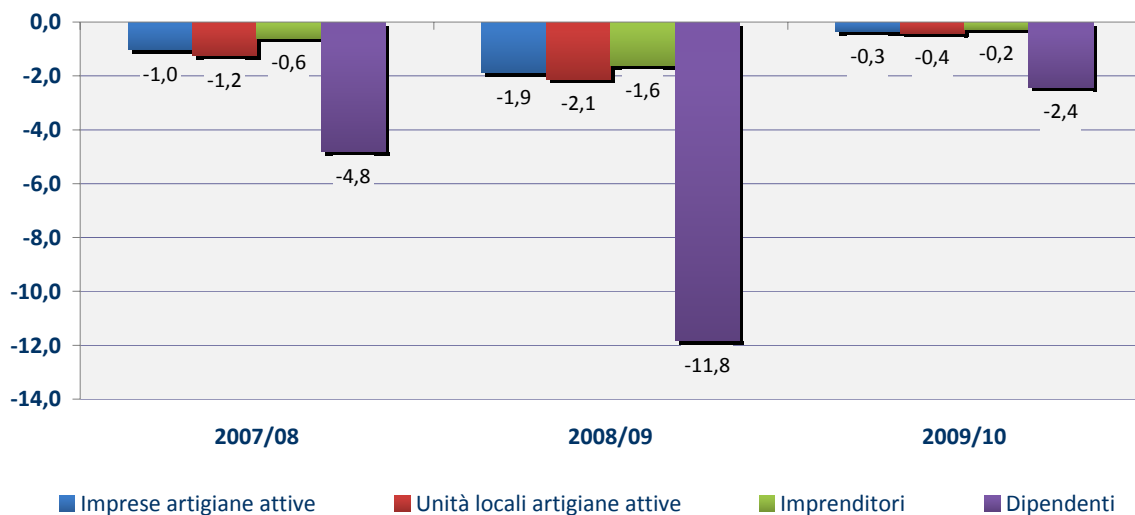


Tavola 5

Imprese attive, addetti e dipendenti per anzianità di impresa

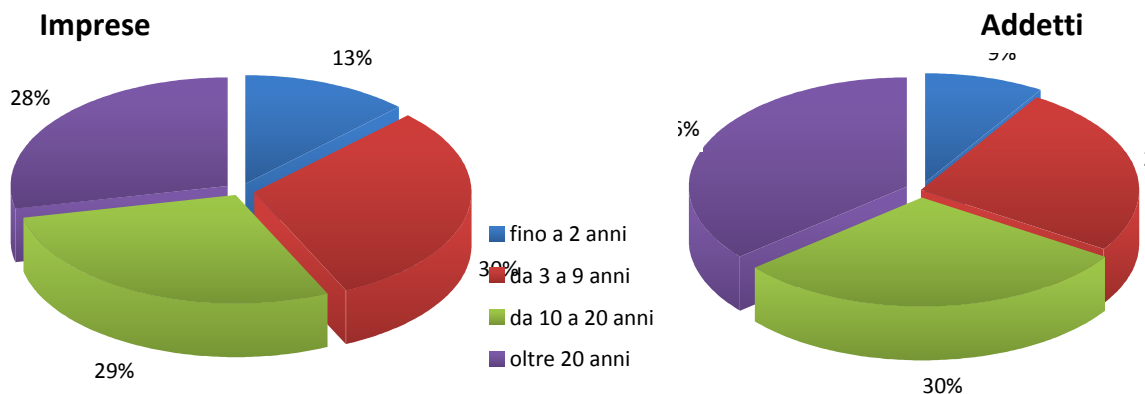
Dicembre 2007-2010

FERRARA

	Dic. 2007	Dic. 2008	Dic. 2009	Dic. 2010
IMPRESE ATTIVE	35.523	35.478	35.360	35.541
fino a 2 anni	4.911	4.848	4.546	4.476
da 3 a 9 anni	10.579	10.667	10.751	10.851
da 10 a 20 anni	10.556	10.231	10.178	10.158
oltre 20 anni	9.477	9.732	9.885	10.056
ADDETTI	109.311	108.994	106.040	104.987
fino a 2 anni	10.172	10.347	10.104	9.280
da 3 a 9 anni	29.932	29.807	27.500	26.727
da 10 a 20 anni	32.381	31.784	31.881	31.192
oltre 20 anni	36.826	37.056	36.555	37.788
DIPENDENTI	70.029	69.710	66.776	65.466
fino a 2 anni	5.162	5.368	5.445	4.685
da 3 a 9 anni	18.658	18.488	16.071	15.176
da 10 a 20 anni	20.355	20.085	20.206	19.495
oltre 20 anni	25.854	25.769	25.054	26.110

Fonte: SMAIL, Sistema Monitoraggio Annuale Imprese e Lavoro, 2011

Imprese e addetti per anzianità di impresa Dicembre 2010



Appendice 1

***Corrispondenza tra la classificazione
delle attività economiche ATECO2007
e i settori proposti***

CORRISPONDENZA TRA LA CLASSIFICAZIONE DELLE ATTIVITA' ECONOMICHE ATECO2007 E I SETTORI PROPOSTI

SETTORI	Divisioni, gruppi e classi di attività 2007
Agricoltura	01 Coltivaz.agricole, pr. prod.animali e caccia 02 Silvicoltura ed utilizzo di aree forestali 03 Pesca e acquacoltura
Industrie alimentari e delle bevande	10 Industrie alimentari 11 Industria delle bevande
Industria tessile, abbigliamento e calzature	13 Industrie tessili 14 Confezione di articoli di abbigliamento; confezione di articoli in pelle e pelliccia 15 Fabbricazione di articoli in pelle e simili
Industrie del legno e del mobile	16 Industria del legno e dei prodotti in legno e sughero (esclusi i mobili); fabbricazione di articoli in paglia e materiali 31 Fabbricazione di mobili
Industrie metalmeccanica	24 Metallurgia 25 Fabbricazione di prodotti in metallo (esclusi macchinari e attrezzature) 28 Fabbricazione di macchinari ed apparecchiature nca
Altre industrie manifatturiere	05 Estrazione di carbone (esclusa torba) 06 Estrazione di petrolio greggio e di gas naturale 07 Estrazione di minerali metalliferi 08 Altre attività di estrazione di minerali da cave e miniere 09 Attività dei servizi di supporto all'estrazione 12 Industria del tabacco 17 Fabbricazione di carta e di prodotti di carta 18 Stampa e riproduzione di supporti registrati 19 Fabbricazione di coke e prodotti derivanti dalla raffinazione del petrolio 20 Fabbricazione di prodotti chimici 21 Fabbricazione di prodotti farmaceutici di base e preparati farmaceutici 22 Fabbricazione di articoli in gomma e materie plastiche 23 Fabbricazione di altri prodotti della lavorazione di minerali non metalliferi 26 Fabbricazione di computer e prodotti di elettronica e ottica; apparecchi elettromedicali, apparecchi di misurazione 27 Fabbricazione di apparecchiature elettriche ed apparecchiature per uso domestico non elettriche 29 Fabbricazione di autoveicoli, rimorchi e semirimorchi 30 Fabbricazione di altri mezzi di trasporto 32 Altre industrie 33 Riparazione, manutenzione ed installazione di macchine ed apparecchiature
Energia, gas, acqua reti fognarie	35 Fornitura di energia elettrica, gas, vapore e aria condizionata 36 Raccolta, trattamento e fornitura di acqua 37 Gestione delle reti fognarie 38 Attività di raccolta, trattamento e smaltimento rifiuti; recupero materiali 39 Attività di risanamento e altri servizi di gestione dei rifiuti
Costruzioni	41 Costruzione di edifici 42 Ingegneria civile 43 Lavori di costruzione specializzati
Commercio	45 Commercio e riparazione di autoveicoli e motocicli 46 Commercio all'ingrosso (escluso quello di autoveicoli e di motocicli) 47 Commercio al dettaglio (escluso quello di autoveicoli e di motocicli)
Alberghi, ristoranti, mense e bar	55 Alloggio 56 Attività dei servizi di ristorazione e bar
Servizi alle imprese	58 Attività editoriali 59 Attività di produzione cinematografica, di video e di programmi televisivi, di registrazioni musicali e sonore 60 Attività di programmazione e trasmissione 61 Telecomunicazioni 62 Produzione di software, consulenza informatica e attività connesse 63 Servizi di informazione e altri serv. informatici 64 Attività di servizi finanziari (escluse le assicurazioni e i fondi pensione) 65 Assicurazioni, riassicurazioni e fondi pensione (escluse le assicurazioni sociali obbligatorie) 66 Attività ausiliarie dei servizi finanziari e delle attività assicurative 68 Attività immobiliari 69 Attività legali e contabilità 70 Attività di direzione aziendale e di consulenza gestionale 71 Attività degli studi di architettura e ingegneria; collaudi e analisi tecniche 72 Ricerca scientifica e sviluppo 73 Pubblicità e ricerche di mercato 74 Altre attività professionali, scientifiche e tecniche 75 Servizi veterinari 77 Attività di noleggio e leasing operativo 78 Attività di ricerca, selezione, fornitura di personale 80 Servizi di vigilanza e investigazione 81 Attività di servizi per edifici e paesaggio 82 Attività di supporto per le funzioni d'ufficio e altri servizi di supporto alle imprese
Istruzione, sanità, altri servizi alle persone	79 Attività dei servizi delle agenzie di viaggio, dei tour operator e servizi di prenotazione e attività connesse 85 Istruzione 86 Assistenza sanitaria 87 Servizi di assistenza sociale residenziale 88 Assistenza sociale non residenziale 90 Attività creative, artistiche e di intrattenimento 91 Attività di biblioteche, archivi, musei ed altre attività culturali 92 Attività riguardanti le lotterie, le scommesse, le case da gioco 93 Attività sportive, di intrattenimento e di divertimento 95 Riparazione di computer e di beni per uso personale e per la casa 96 Altre attività di servizi per la persona
Trasporti e attività connesse	49 Trasporto terrestre e trasporto mediante condotte 50 Trasporto marittimo e per vie d'acqua 51 Trasporto aereo 52 Magazzinaggio e attività di supporto ai trasporti 53 Servizi postali e attività di corriere