

## ISTRUZIONI PER LA CIFRATURA DI UN FILE

### PREREQUISITI

- ➔ Lettore e dispositivo di firma di tipo smart card
- ➔ Software **File Protector**, scaricabile gratuitamente da [http://www.card.infocamere.it/infocamere/pub/download-sw-firma\\_3177](http://www.card.infocamere.it/infocamere/pub/download-sw-firma_3177) (versioni per Windows 32 e 64 bit, Mac OS X, Linux)

Per maggiori informazioni sull'installazione e sull'utilizzo del software, consultare le guide allo stesso indirizzo

### Procedura per la cifratura

#### 1

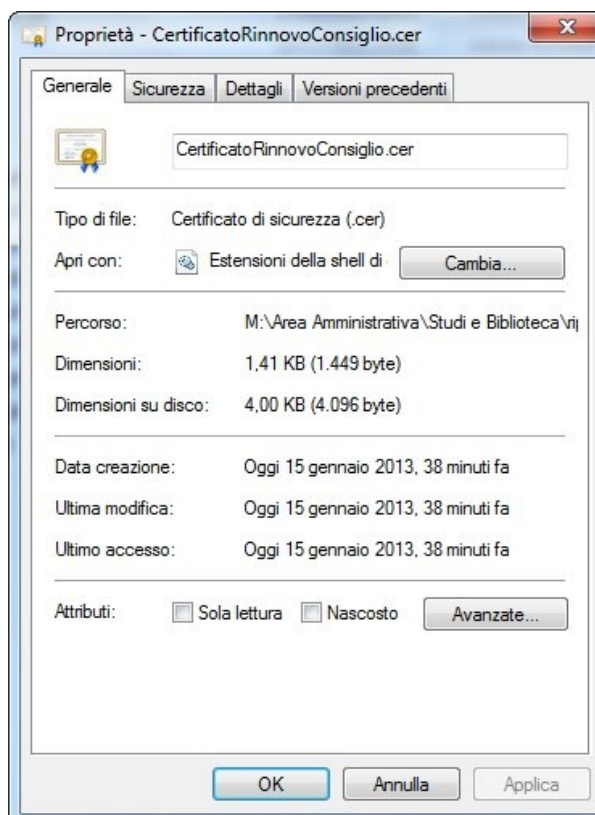
Scaricare il certificato pubblico di cifratura, pubblicato sui siti delle Camere di commercio di Ferrara e di Ravenna alle pagine

<http://www.fe.camcom.it/cciaa/accorpamento/approfondimenti>

<http://www.ra.camcom.gov.it/cciaa-ravenna/accorpamento>

e salvarlo in una cartella del proprio pc

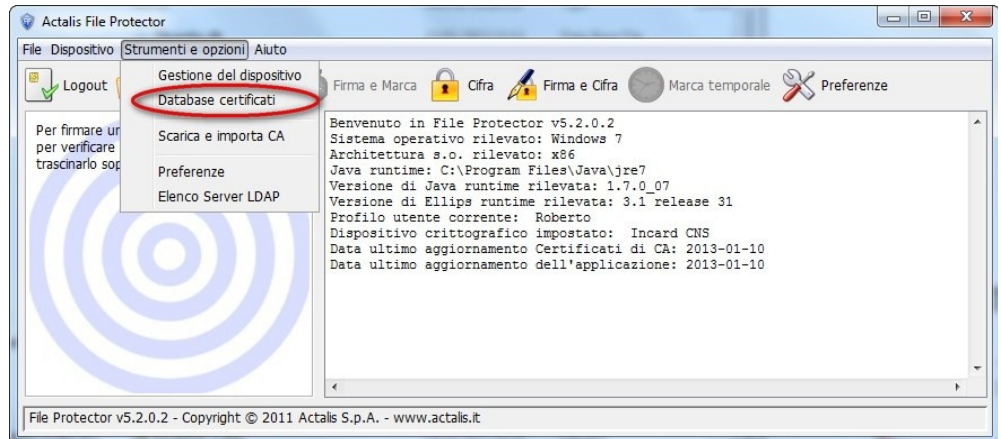
Dopo averlo salvato, verificare che il file abbia estensione .cer facendoci click sopra col tasto destro del mouse e selezionando **Proprietà**



#### 2

Aprire File Protector.

Dal menu **Strumenti e opzioni** selezionare **Database certificati**.

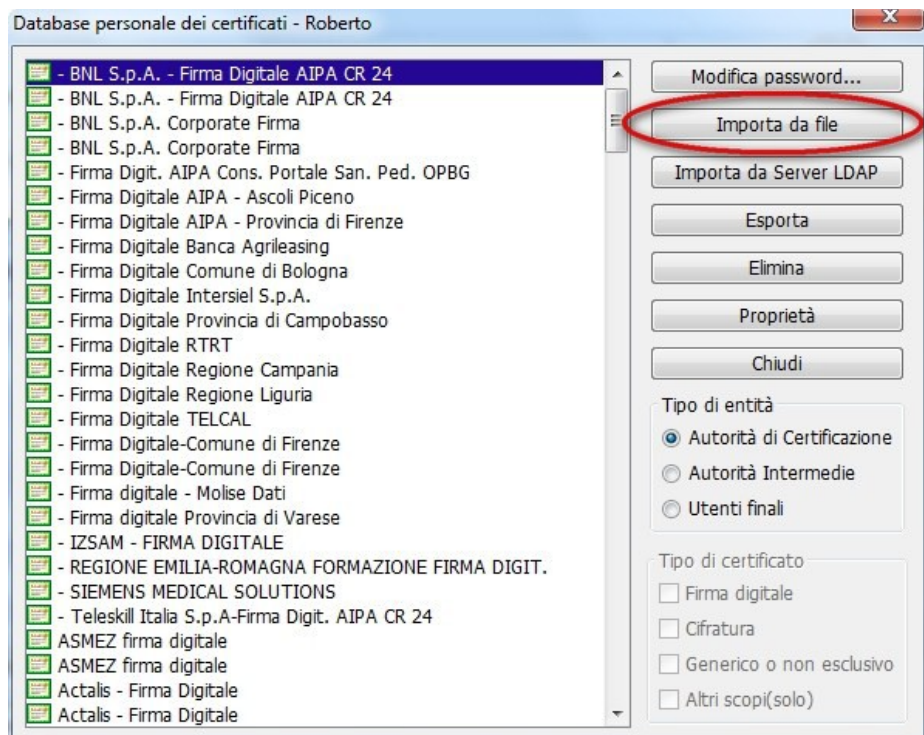


3

Nella finestra Database personale dei certificati premere il pulsante **Importa da file**.

Nella maschera che appare successivamente, selezionare il file scaricato al punto 1 (certificato pubblico di cifratura) e premere **Importa**.

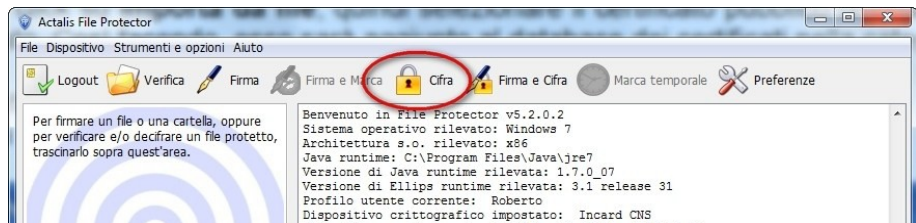
Una volta importato il certificato risulterà visibile nel database **Utenti finali**.



4

Dalla maschera principale di File Protector cliccare l'icona **Cifra**.

Selezionare il file che deve essere sottoposto a cifratura.



## 5

Selezionare il certificato corretto fra quelli disponibili e premere il pulsante **Aggiungi**.

Terminare la procedura con il pulsante **Salva** che si abilita dopo aver aggiunto il certificato.

Il file cifrato sarà salvato nella stessa cartella dell'originale con lo stesso nome e l'estensione **.p7e**

